

2017年度前期 授業アンケート集計結果表(全体)

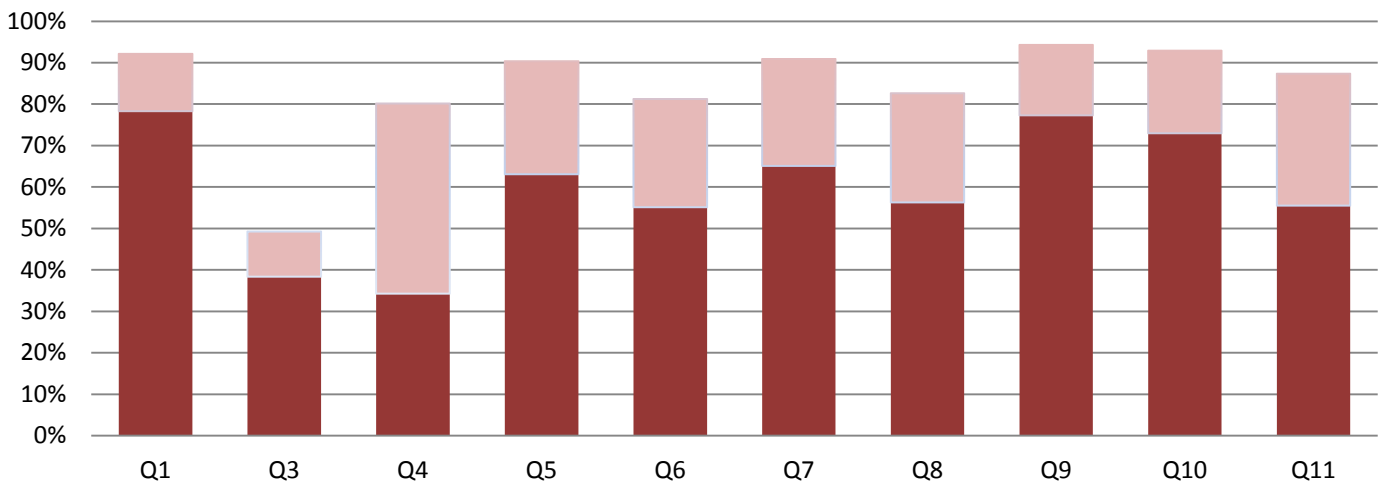
形態	創作系
----	-----

履修者数	752
回答者数	593

No.	設問	平均	*相関係数1	*相関係数2	度数(人)／構成比(%)					有効 無効
					A	B	C	D	E	
					とてもそう思う	ややそう思う	どちらとも言えない	そう思わない	全くそう思わない	
▼ I. あなた自身について			問9	問10						
1	この授業への出席割合はどのくらいでしたか (A:100-90%/B:89-80%/C:79-70%/D:69-60%/E:60%未満)	91.3%	0.281	0.160	464	82	30	9	8	593
					78.2%	13.8%	5.1%	1.5%	1.3%	0
2	欠席した場合の主な理由は何ですか(A:アルバイト/B:健康上の理由/C:他の科目で忙しかった/D:特に理由なく/E:その他)	—	—	—	46	123	8	30	160	362
					12.7%	34.0%	2.2%	8.3%	44.2%	231
3	この授業にあてた授業外での週あたりの勉強時間 (A:4時間以上/B:3-4時間/C:2-3時間/D:1時間/E:30分未満)	2.51h	0.116	0.092	224	64	79	84	134	585
					38.3%	10.9%	13.5%	14.4%	22.9%	8
4	この授業をどれくらいの割合で理解できましたか (A:100-90%/B:89-80%/C:79-70%/D:69-60%/E:60%未満)	85.1%	0.419	0.367	177	237	71	22	10	517
					34.2%	45.8%	13.7%	4.3%	1.9%	76
▼ II. この授業科目について										
5	シラバスから受けた印象とこの授業の内容は一致していましたか	4.50	0.385	0.382	372	161	44	8	5	590
					63.1%	27.3%	7.5%	1.4%	0.8%	3
6	この授業の成績評価基準をあなたは理解していましたか	4.30	0.350	0.374	325	154	85	15	11	590
					55.1%	26.1%	14.4%	2.5%	1.9%	3
7	教員の説明はわかりやすかったですか	4.54	0.421	0.357	385	153	44	9	1	592
					65.0%	25.8%	7.4%	1.5%	0.2%	1
8	教員、グループメンバーとのコミュニケーションは良好でしたか	4.33	0.477	0.434	333	156	76	21	6	592
					56.3%	26.4%	12.8%	3.5%	1.0%	1
▼ III. 全体的評価について										
*9	この授業はあなたにとって有益だと感じましたか	4.70	—	0.706	458	101	29	3	2	593
					77.2%	17.0%	4.9%	0.5%	0.3%	0
*10	この授業はあなたにとって“映画力”が身につくものでしたか	4.65	0.706	—	380	104	35	1	1	521
					72.9%	20.0%	6.7%	0.2%	0.2%	72
11	この授業を総合的に見た満足度はどのくらいですか (A:非常に満足/B:満足/C:普通/D:不満/E:非常に不満)	4.40	0.603	0.550	328	188	62	9	4	591
					55.5%	31.8%	10.5%	1.5%	0.7%	2

肯定回答率グラフ

■ 肯定(強) ■ 肯定(弱)



2017年度前期 授業アンケート集計結果表(全体)

形態	理論系
----	-----

履修者数	1,380
回答者数	770

No.	設問	平均	*相関係数1	*相関係数2	度数(人)／構成比(%)					有効無効
					A	B	C	D	E	
					とてもそう思う	ややそう思う	どちらとも言えない	そう思わない	全くそう思わない	
▼ I. あなた自身について			問10	問11						
1	この授業への出席割合はどのくらいでしたか (A:100-90%/B:89-80%/C:79-70%/D:69-60%/E:60%未満)	87.5%	0.058	0.065	418 54.4%	227 29.5%	82 10.7%	26 3.4%	16 2.1%	769 1
2	欠席した場合の主な理由は何ですか(A:アルバイト/B:健康上の理由/C:他の科目で忙しかった/D:特に理由なく/E:その他)	—	—	—	67 11.4%	169 28.7%	73 12.4%	68 11.5%	216 36.7%	589 181
3	この授業にあてた授業外での週あたりの勉強時間 (A:2時間以上/B:2-1時間/C:1時間-30分/D:30分/E:0分)	0.86h	0.224	0.240	122 15.9%	126 16.5%	157 20.5%	209 27.3%	151 19.7%	765 5
4	この授業をどれくらいの割合で理解できましたか (A:100-90%/B:89-80%/C:79-70%/D:69-60%/E:60%未満)	80.6%	0.427	0.369	186 24.3%	286 37.4%	190 24.8%	67 8.8%	36 4.7%	765 5
▼ II. この授業科目について										
5	シラバスから受けた印象とこの授業の内容は一致していましたか	4.30	0.555	0.471	389 50.8%	250 32.7%	97 12.7%	24 3.1%	5 0.7%	765 5
6	この授業の成績評価基準をあなたは理解していましたか	4.28	0.444	0.299	386 50.2%	248 32.2%	109 14.2%	18 2.3%	8 1.0%	769 1
7	板書やパワーポイント、配布資料はわかりやすかったですか	4.30	0.573	0.484	392 51.1%	247 32.2%	100 13.0%	21 2.7%	7 0.9%	767 3
8	教員の説明はわかりやすかったですか	4.35	0.613	0.500	414 54.1%	237 31.0%	92 12.0%	15 2.0%	7 0.9%	765 5
9	教員とコミュニケーションがとれましたか	3.76	0.454	0.358	260 33.9%	207 27.0%	195 25.4%	67 8.7%	39 5.1%	768 2
▼ III. 全体的評価について										
*10	この授業で何らかの“知的インパクト”がありましたか	4.37	—	0.674	407 53.0%	263 34.2%	76 9.9%	17 2.2%	5 0.7%	768 2
*11	この授業はあなたにとって“映画力”が身につくものでしたか	4.29	0.674	—	379 49.4%	263 34.3%	103 13.4%	16 2.1%	6 0.8%	767 3
12	この授業を総合的に見た満足度はどれくらいですか (A:非常に満足/B:満足/C:普通/D:不満/E:非常に不満)	4.19	0.686	0.635	308 40.3%	318 41.6%	118 15.4%	16 2.1%	5 0.7%	765 5

肯定回答率グラフ

■ 肯定(強) ■ 肯定(弱)

