

2017年度後期 授業アンケート集計結果表(全体)

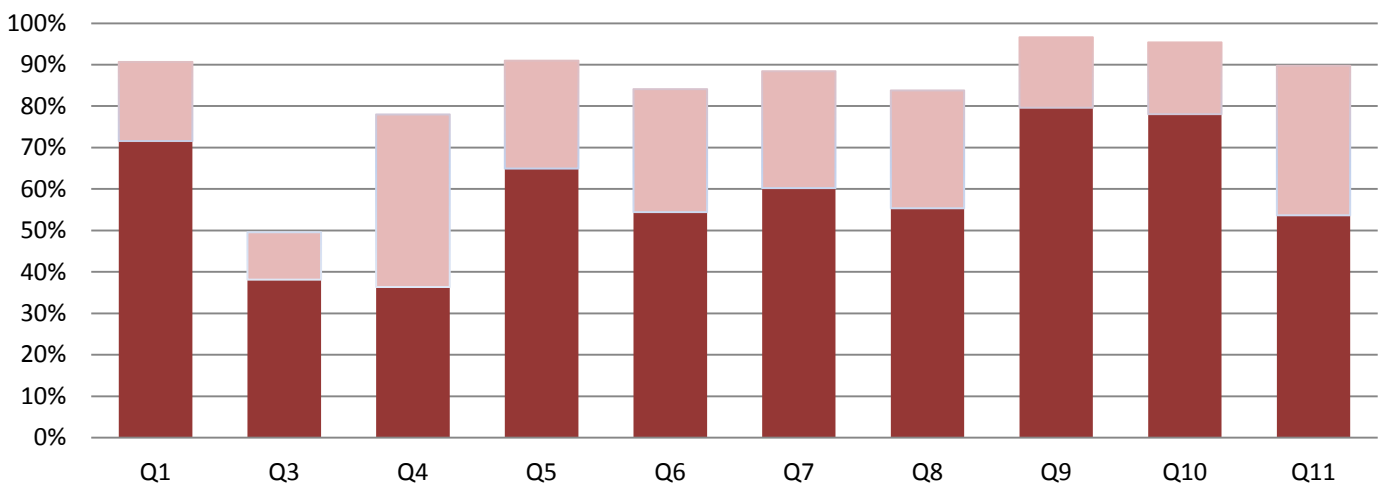
| | |
|----|-----|
| 形態 | 創作系 |
|----|-----|

| | |
|------|-----|
| 履修者数 | 416 |
| 回答者数 | 320 |

| No. | 設問 | 平均 | *相関係数1 | *相関係数2 | 度数(人)／構成比(%) | | | | | 有効 無効 |
|------------------|--|-------|--------|--------|--------------|--------|-----------|--------|----------|----------|
| | | | | | A | B | C | D | E | |
| | | | | | とてもそう思う | ややそう思う | どちらとも言えない | そう思わない | 全くそう思わない | |
| ▼ I. あなた自身について | | | 問9 | 問10 | | | | | | |
| 1 | この授業への出席割合はどのくらいでしたか (A:100-90%/B:89-80%/C:79-70%/D:69-60%/E:60%未満) | 90.5% | 0.205 | 0.160 | 229 | 61 | 18 | 9 | 3 | 320 |
| | | | | | 71.6% | 19.1% | 5.6% | 2.8% | 0.9% | 0 |
| 2 | 欠席した場合の主な理由は何ですか(A:アルバイト/B:健康上の理由/C:他の科目で忙しかった/D:特に理由なく/E:その他) | — | — | — | 25 | 99 | 5 | 20 | 73 | 219 |
| | | | | | 11.4% | 45.2% | 2.3% | 9.1% | 33.3% | 101 |
| 3 | この授業にあてた授業外での週あたりの勉強時間 (A:4時間以上/B:3-4時間/C:2-3時間/D:1時間/E:30分未満) | 2.62h | 0.064 | 0.089 | 120 | 36 | 59 | 41 | 59 | 315 |
| | | | | | 38.1% | 11.4% | 18.7% | 13.0% | 18.7% | 5 |
| 4 | この授業をどれくらいの割合で理解できましたか (A:100-90%/B:89-80%/C:79-70%/D:69-60%/E:60%未満) | 85.4% | 0.187 | 0.174 | 115 | 132 | 56 | 9 | 5 | 317 |
| | | | | | 36.3% | 41.6% | 17.7% | 2.8% | 1.6% | 3 |
| ▼ II. この授業科目について | | | | | | | | | | |
| 5 | シラバスから受けた印象とこの授業の内容は一致していましたか | 4.54 | 0.420 | 0.425 | 207 | 83 | 23 | 5 | 1 | 319 |
| | | | | | 64.9% | 26.0% | 7.2% | 1.6% | 0.3% | 1 |
| 6 | この授業の成績評価基準をあなたは理解していましたか | 4.31 | 0.242 | 0.244 | 174 | 95 | 35 | 9 | 7 | 320 |
| | | | | | 54.4% | 29.7% | 10.9% | 2.8% | 2.2% | 0 |
| 7 | 教員の説明はわかりやすかったですか | 4.46 | 0.408 | 0.367 | 192 | 90 | 29 | 7 | 1 | 319 |
| | | | | | 60.2% | 28.2% | 9.1% | 2.2% | 0.3% | 1 |
| 8 | 教員、グループメンバーとのコミュニケーションは良好でしたか | 4.35 | 0.366 | 0.309 | 177 | 91 | 39 | 12 | 1 | 320 |
| | | | | | 55.3% | 28.4% | 12.2% | 3.8% | 0.3% | 0 |
| ▼ III. 全体的評価について | | | | | | | | | | |
| *9 | この授業はあなたにとって有益だと感じましたか | 4.76 | — | 0.641 | 253 | 54 | 10 | 1 | 0 | 318 |
| | | | | | 79.6% | 17.0% | 3.1% | 0.3% | 0.0% | 2 |
| *10 | この授業はあなたにとって“映画力”が身につくものでしたか | 4.72 | 0.641 | — | 249 | 55 | 11 | 4 | 0 | 319 |
| | | | | | 78.1% | 17.2% | 3.4% | 1.3% | 0.0% | 1 |
| 11 | この授業を総合的に見た満足度はどれくらいですか (A:非常に満足/B:満足/C:普通/D:不満/E:非常に不満) | 4.40 | 0.527 | 0.509 | 171 | 115 | 24 | 8 | 1 | 319 |
| | | | | | 53.6% | 36.1% | 7.5% | 2.5% | 0.3% | 1 |

肯定回答率グラフ

■ 肯定(強) ■ 肯定(弱)



2017年度後期 授業アンケート集計結果表(全体)

| | |
|----|-----|
| 形態 | 理論系 |
|----|-----|

| | |
|------|-------|
| 履修者数 | 1,367 |
| 回答者数 | 628 |

| No. | 設問 | 平均 | *相関係数1 | *相関係数2 | 度数(人)／構成比(%) | | | | | 有効 無効 |
|------------------|--|-------|--------|--------|--------------|--------------|--------------|--------------|--------------|------------|
| | | | | | A | B | C | D | E | |
| | | | | | とてもそう思う | ややそう思う | どちらとも言えない | そう思わない | 全くそう思わない | |
| ▼ I. あなた自身について | | | 問10 | 問11 | | | | | | |
| 1 | この授業への出席割合はどのくらいでしたか (A:100-90%/B:89-80%/C:79-70%/D:69-60%/E:60%未満) | 87.1% | 0.116 | 0.055 | 305 48.7% | 210 33.5% | 84 13.4% | 16 2.6% | 11 1.8% | 626 2 |
| 2 | 欠席した場合の主な理由は何ですか(A:アルバイト/B:健康上の理由/C:他の科目で忙しかった/D:特に理由なく/E:その他) | — | — | — | 65 13.1% | 172 34.7% | 58 11.7% | 62 12.5% | 144 29.0% | 496 132 |
| 3 | この授業にあてた授業外での週あたりの勉強時間 (A:2時間以上/B:2-1時間/C:1時間-30分/D:30分/E:0分) | 0.81h | 0.291 | 0.168 | 102 16.5% | 86 13.9% | 115 18.6% | 163 26.4% | 151 24.5% | 617 11 |
| 4 | この授業をどれくらいの割合で理解できましたか (A:100-90%/B:89-80%/C:79-70%/D:69-60%/E:60%未満) | 81.9% | 0.355 | 0.313 | 152 24.4% | 251 40.3% | 153 24.6% | 50 8.0% | 17 2.7% | 623 5 |
| ▼ II. この授業科目について | | | | | | | | | | |
| 5 | シラバスから受けた印象とこの授業の内容は一致していましたか | 4.44 | 0.432 | 0.338 | 360 57.6% | 193 30.9% | 64 10.2% | 4 0.6% | 4 0.6% | 625 3 |
| 6 | この授業の成績評価基準をあなたは理解していましたか | 4.41 | 0.444 | 0.296 | 349 55.9% | 191 30.6% | 74 11.9% | 8 1.3% | 2 0.3% | 624 4 |
| 7 | 板書やパワーポイント、配布資料はわかりやすかったですか | 4.35 | 0.518 | 0.358 | 322 51.7% | 210 33.7% | 79 12.7% | 10 1.6% | 2 0.3% | 623 5 |
| 8 | 教員の説明はわかりやすかったですか | 4.44 | 0.512 | 0.402 | 363 58.1% | 190 30.4% | 61 9.8% | 9 1.4% | 2 0.3% | 625 3 |
| 9 | 教員とコミュニケーションがとれましたか | 3.86 | 0.416 | 0.293 | 233 37.5% | 169 27.2% | 143 23.0% | 51 8.2% | 26 4.2% | 622 6 |
| ▼ III. 全体的評価について | | | | | | | | | | |
| *10 | この授業で何らかの“知的インパクト”がありましたか | 4.45 | — | 0.588 | 367 58.7% | 186 29.8% | 60 9.6% | 9 1.4% | 3 0.5% | 625 3 |
| *11 | この授業はあなたにとって“映画力”が身につくものでしたか | 4.35 | 0.588 | — | 342 54.8% | 183 29.3% | 84 13.5% | 8 1.3% | 7 1.1% | 624 4 |
| 12 | この授業を総合的に見た満足度はどれくらいですか (A:非常に満足/B:満足/C:普通/D:不満/E:非常に不満) | 4.29 | 0.630 | 0.556 | 284 45.7% | 247 39.8% | 82 13.2% | 5 0.8% | 3 0.5% | 621 7 |

肯定回答率グラフ

■ 肯定(強) ■ 肯定(弱)

