

# 2018年度前期 授業アンケート集計結果表(全体)

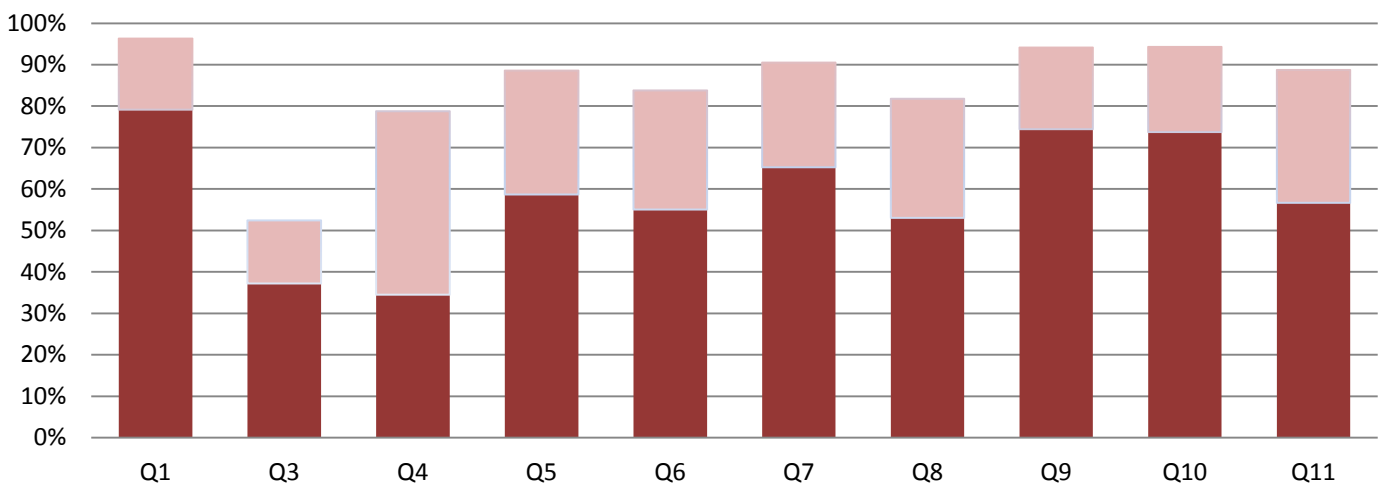
形態	創作系
----	-----

履修者数	769
回答者数	609

No.	設問	平均	*相関係数1	*相関係数2	度数(人)／構成比(%)					有効 無効	
					A	B	C	D	E		
					とてもそう思う	ややそう思う	どちらとも言えない	そう思わない	全くそう思わない		
<b>▼ I. あなた自身について</b>					問9	問10					
1	この授業への出席割合はどのくらいでしたか (A:100-90%/B:89-80%/C:79-70%/D:69-60%/E:60%未満)	92.3%	0.185	0.171	482	104	18	2	3	609	
					79.1%	17.1%	3.0%	0.3%	0.5%	0	
2	欠席した場合の主な理由は何ですか(A:アルバイト/B:健康上の理由/C:他の科目で忙しかった/D:特に理由なく/E:その他)	—	—	—	38	155	7	47	160	402	
					9.5%	38.6%	1.7%	11.7%	39.8%	207	
3	この授業にあてた授業外での週あたりの勉強時間 (A:4時間以上/B:3-4時間/C:2-3時間/D:1時間/E:30分未満)	2.70h	0.207	0.128	225	92	112	85	91	605	
					37.2%	15.2%	18.5%	14.0%	15.0%	4	
4	この授業をどれくらいの割合で理解できましたか (A:100-90%/B:89-80%/C:79-70%/D:69-60%/E:60%未満)	85.0%	0.394	0.415	209	268	93	23	13	606	
					34.5%	44.2%	15.3%	3.8%	2.1%	3	
<b>▼ II. この授業科目について</b>											
5	シラバスから受けた印象とこの授業の内容は一致していましたか	4.45	0.547	0.505	357	182	59	9	2	609	
					58.6%	29.9%	9.7%	1.5%	0.3%	0	
6	この授業の成績評価基準をあなたは理解していましたか	4.34	0.410	0.390	335	175	76	18	5	609	
					55.0%	28.7%	12.5%	3.0%	0.8%	0	
7	教員の説明はわかりやすかったですか	4.54	0.499	0.451	397	154	48	9	1	609	
					65.2%	25.3%	7.9%	1.5%	0.2%	0	
8	教員、グループメンバーとのコミュニケーションは良好でしたか	4.28	0.408	0.417	322	175	82	20	9	608	
					53.0%	28.8%	13.5%	3.3%	1.5%	1	
<b>▼ III. 全体的評価について</b>											
*9	この授業はあなたにとって有益だと感じましたか	4.67	—	0.776	453	120	27	6	3	609	
					74.4%	19.7%	4.4%	1.0%	0.5%	0	
*10	この授業はあなたにとって“映画力”が身につくものでしたか	4.66	0.776	—	449	125	27	5	3	609	
					73.7%	20.5%	4.4%	0.8%	0.5%	0	
11	この授業を総合的に見た満足度はどれくらいですか (A:非常に満足/B:満足/C:普通/D:不満/E:非常に不満)	4.43	0.648	0.654	345	195	56	10	3	609	
					56.7%	32.0%	9.2%	1.6%	0.5%	0	

### 肯定回答率グラフ

■ 肯定(強)    ■ 肯定(弱)



# 2018年度前期 授業アンケート集計結果表(全体)

形態	理論系
----	-----

履修者数	1,420
回答者数	939

No.	設問	平均	*相関係数1	*相関係数2	度数(人)／構成比(%)					有効無効
					A	B	C	D	E	
					とてもそう思う	ややそう思う	どちらとも言えない	そう思わない	全くそう思わない	
<b>▼ I. あなた自身について</b>			問10	問11						
1	この授業への出席割合はどのくらいでしたか (A:100-90%/B:89-80%/C:79-70%/D:69-60%/E:60%未満)	89.5%	0.035	0.094	591 63.1%	235 25.1%	82 8.8%	21 2.2%	8 0.9%	937 2
2	欠席した場合の主な理由は何ですか(A:アルバイト/B:健康上の理由/C:他の科目で忙しかった/D:特に理由なく/E:その他)	—	—	—	58 8.8%	245 37.0%	51 7.7%	90 13.6%	219 33.1%	662 277
3	この授業にあてた授業外での週あたりの勉強時間 (A:2時間以上/B:2-1時間/C:1時間-30分/D:30分/E:0分)	0.96h	0.243	0.267	182 19.4%	185 19.8%	192 20.5%	218 23.3%	159 17.0%	936 3
4	この授業をどれくらいの割合で理解できましたか (A:100-90%/B:89-80%/C:79-70%/D:69-60%/E:60%未満)	82.9%	0.438	0.376	263 28.1%	408 43.6%	187 20.0%	46 4.9%	32 3.4%	936 3
<b>▼ II. この授業科目について</b>										
5	シラバスから受けた印象とこの授業の内容は一致していましたか	4.28	0.611	0.531	480 51.3%	298 31.8%	117 12.5%	25 2.7%	16 1.7%	936 3
6	この授業の成績評価基準をあなたは理解していましたか	4.39	0.498	0.444	521 55.8%	284 30.4%	101 10.8%	21 2.3%	6 0.6%	933 6
7	板書やパワーポイント、配布資料はわかりやすかったですか	4.33	0.596	0.551	493 52.8%	296 31.7%	107 11.5%	29 3.1%	8 0.9%	933 6
8	教員の説明はわかりやすかったですか	4.34	0.665	0.568	498 53.3%	306 32.7%	97 10.4%	20 2.1%	14 1.5%	935 4
9	教員とコミュニケーションがとれましたか	3.85	0.470	0.393	351 37.6%	250 26.8%	214 22.9%	78 8.4%	40 4.3%	933 6
<b>▼ III. 全体的評価について</b>										
*10	この授業で何らかの“知的インパクト”がありましたか	4.31	—	0.689	501 53.6%	290 31.0%	102 10.9%	21 2.2%	21 2.2%	935 4
*11	この授業はあなたにとって“映画力”が身につくものでしたか	4.21	0.689	—	467 49.9%	293 31.3%	109 11.7%	41 4.4%	25 2.7%	935 4
12	この授業を総合的に見た満足度はどれくらいですか (A:非常に満足/B:満足/C:普通/D:不満/E:非常に不満)	4.19	0.736	0.718	399 42.6%	365 39.0%	140 15.0%	18 1.9%	14 1.5%	936 3

### 肯定回答率グラフ

■ 肯定(強)    ■ 肯定(弱)

