

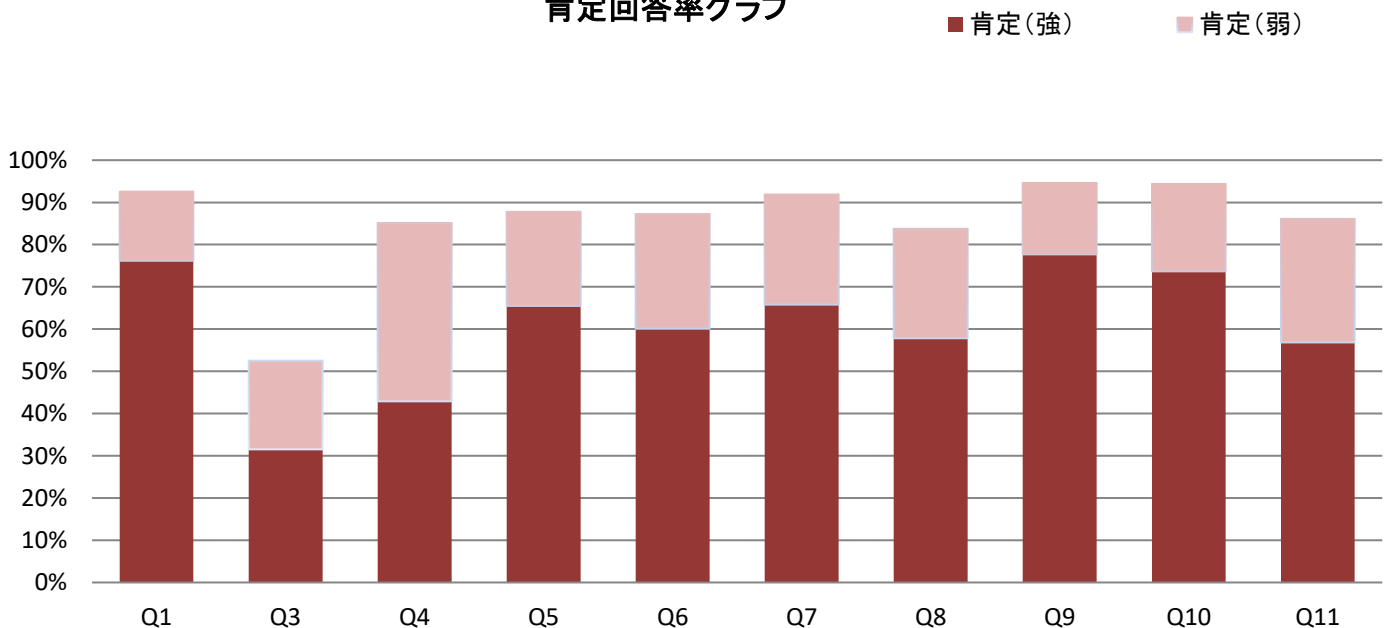
# 2019年度後期 授業アンケート集計結果表(全体)

形態	創作系
----	-----

履修者数	574
回答者数	482

No.	設問	平均	*相関係数1	*相関係数2	度数(人)／構成比(%)					有効 無効	
					A	B	C	D	E		
					とてもそう思う	ややそう思う	どちらとも言えない	そう思わない	全くそう思わない		
<b>▼ I. あなた自身について</b>					問9	問10					
1	この授業への出席割合はどのくらいでしたか (A:100-90%/B:89-80%/C:79-70%/D:69-60%/E:60%未満)	91.5%	0.171	0.168	367	79	27	6	3	482	
					76.1%	16.4%	5.6%	1.2%	0.6%	0	
2	欠席した場合の主な理由は何ですか(A:アルバイト/B:健康上の理由/C:他の科目で忙しかった/D:特に理由なく/E:その他)	—	—	—	39	166	6	28	97	334	
					11.7%	49.7%	1.8%	8.4%	29.0%	148	
3	この授業にあてた授業外での週あたりの勉強時間 (A:4時間以上/B:3-4時間/C:2-3時間/D:1時間/E:30分未満)	2.73h	0.128	0.154	150	100	99	78	49	476	
					31.5%	21.0%	20.8%	16.4%	10.3%	6	
4	この授業をどれくらいの割合で理解できましたか (A:100-90%/B:89-80%/C:79-70%/D:69-60%/E:60%未満)	87.3%	0.473	0.467	205	202	59	8	4	478	
					42.9%	42.3%	12.3%	1.7%	0.8%	4	
<b>▼ II. この授業科目について</b>											
5	シラバスから受けた印象とこの授業の内容は一致していましたか	4.50	0.582	0.572	315	107	48	8	3	481	
					65.5%	22.2%	10.0%	1.7%	0.6%	1	
6	この授業の成績評価基準をあなたは理解していましたか	4.44	0.438	0.453	288	130	47	10	4	479	
					60.1%	27.1%	9.8%	2.1%	0.8%	3	
7	教員の説明はわかりやすかったですか	4.56	0.559	0.526	315	125	31	6	2	479	
					65.8%	26.1%	6.5%	1.3%	0.4%	3	
8	教員、グループメンバーとのコミュニケーションは良好でしたか	4.36	0.512	0.478	277	124	58	15	5	479	
					57.8%	25.9%	12.1%	3.1%	1.0%	3	
<b>▼ III. 全体的評価について</b>											
*9	この授業はあなたにとって有益だと感じましたか	4.70	—	0.810	372	81	19	4	3	479	
					77.7%	16.9%	4.0%	0.8%	0.6%	3	
*10	この授業はあなたにとって“映画力”が身につくものでしたか	4.67	0.810	—	352	99	22	3	2	478	
					73.6%	20.7%	4.6%	0.6%	0.4%	4	
11	この授業を総合的に見た満足度はどのくらいですか (A:非常に満足/B:満足/C:普通/D:不満/E:非常に不満)	4.40	0.719	0.680	270	139	56	7	3	475	
					56.8%	29.3%	11.8%	1.5%	0.6%	7	

### 肯定回答率グラフ



# 2019年度後期 授業アンケート集計結果表(全体)

形態	理論系
----	-----

履修者数	1,317
回答者数	834

No.	設問	平均	*相関係数1	*相関係数2	度数(人)／構成比(%)					有効 無効	
					A	B	C	D	E		
					とても思う	やや思う	どちらとも言えない	そう思わない	全く思わない		
<b>▼ I. あなた自身について</b>					問10	問11					
1	この授業への出席割合はどのくらいでしたか (A:100-90%/B:89-80%/C:79-70%/D:69-60%/E:60%未満)	90.7%	0.116	0.119	567	195	52	14	3	831	
					68.2%	23.5%	6.3%	1.7%	0.4%	3	
2	欠席した場合の主な理由は何ですか(A:アルバイト/B:健康上の理由/C:他の科目で忙しかった/D:特に理由なく/E:その他)	—	—	—	74	254	12	79	187	598	
					12.4%	42.5%	2.0%	13.2%	31.3%	236	
3	この授業にあてた授業外での週あたりの勉強時間 (A:2時間以上/B:2-1時間/C:1時間-30分/D:30分/E:0分)	1.08h	0.249	0.227	190	196	207	144	95	832	
					22.8%	23.6%	24.9%	17.3%	11.4%	2	
4	この授業をどれくらいの割合で理解できましたか (A:100-90%/B:89-80%/C:79-70%/D:69-60%/E:60%未満)	85.7%	0.488	0.429	308	356	123	30	12	829	
					37.2%	42.9%	14.8%	3.6%	1.4%	5	
<b>▼ II. この授業科目について</b>											
5	シラバスから受けた印象とこの授業の内容は一致していましたか	4.61	0.572	0.534	573	198	53	6	1	831	
					69.0%	23.8%	6.4%	0.7%	0.1%	3	
6	この授業の成績評価基準をあなたは理解していましたか	4.56	0.525	0.450	548	216	55	8	3	830	
					66.0%	26.0%	6.6%	1.0%	0.4%	4	
7	板書やパワーポイント、配布資料はわかりやすかったですか	4.51	0.582	0.494	540	197	80	13	2	832	
					64.9%	23.7%	9.6%	1.6%	0.2%	2	
8	教員の説明はわかりやすかったですか	4.57	0.642	0.569	552	209	57	9	2	829	
					66.6%	25.2%	6.9%	1.1%	0.2%	5	
9	教員とコミュニケーションがとれましたか	4.03	0.462	0.445	380	199	163	65	21	828	
					45.9%	24.0%	19.7%	7.9%	2.5%	6	
<b>▼ III. 全体的評価について</b>											
*10	この授業で何らかの“知的インパクト”がありましたか	4.60	—	0.661	578	179	59	11	1	828	
					69.8%	21.6%	7.1%	1.3%	0.1%	6	
*11	この授業はあなたにとって“映画力”が身につくものでしたか	4.51	0.661	—	549	182	80	7	10	828	
					66.3%	22.0%	9.7%	0.8%	1.2%	6	
12	この授業を総合的に見た満足度はどれくらいですか (A:非常に満足/B:満足/C:普通/D:不満/E:非常に不満)	4.45	0.737	0.722	478	247	94	5	1	825	
					57.9%	29.9%	11.4%	0.6%	0.1%	9	

### 肯定回答率グラフ

■ 肯定(強)    ■ 肯定(弱)

