

2020年度前期 授業アンケート集計結果表(全体)

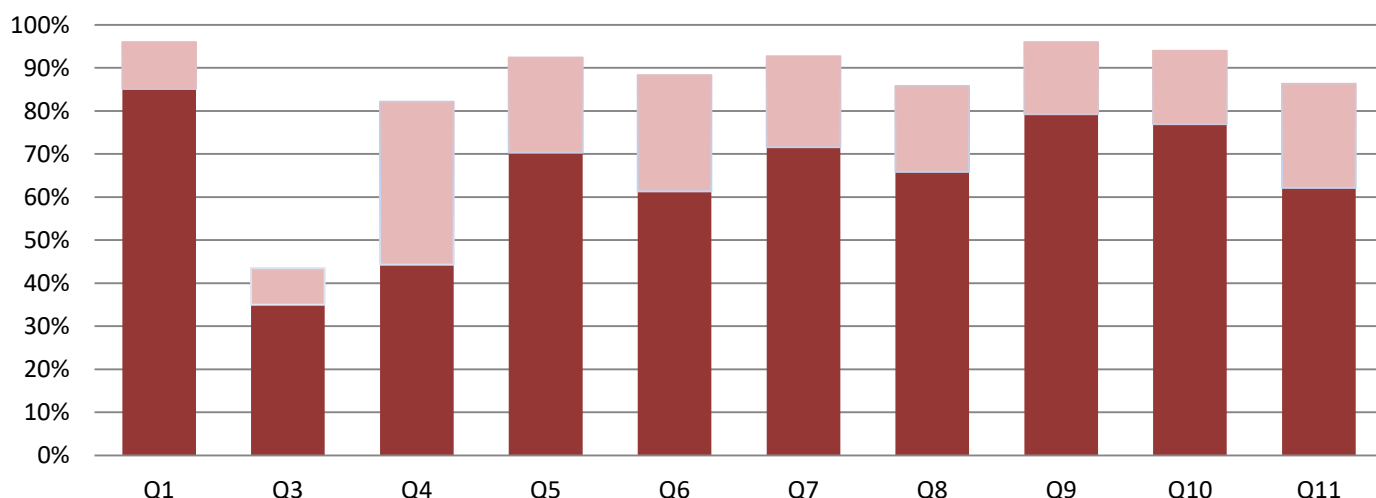
形態	創作系
----	-----

履修者数	357
回答者数	249

No.	設問	平均	*相関係数1	*相関係数2	度数(人)／構成比(%)					有効 無効
					A	B	C	D	E	
					とてもそう思う	ややそう思う	どちらとも言えない	そう思わない	全くそう思わない	
▼ I. あなた自身について			問9	問10						
1	この授業への出席割合はどのくらいでしたか (A:100-90%/B:89-80%/C:79-70%/D:69-60%/E:60%未満)	92.8%	0.070	0.079	212	27	6	3	1	249
					85.1%	10.8%	2.4%	1.2%	0.4%	0
2	欠席した場合の主な理由は何ですか(A:アルバイト/B:健康上の理由/C:他の科目で忙しかった/D:特に理由なく/E:その他)	—	—	—	9	51	3	30	70	163
					5.5%	31.3%	1.8%	18.4%	42.9%	86
3	この授業にあてた授業外での週あたりの勉強時間 (A:4時間以上/B:3-4時間/C:2-3時間/D:1時間/E:30分未満)	2.46h	0.227	0.185	86	21	47	47	45	246
					35.0%	8.5%	19.1%	19.1%	18.3%	3
4	この授業をどれくらいの割合で理解できましたか (A:100-90%/B:89-80%/C:79-70%/D:69-60%/E:60%未満)	87.3%	0.487	0.501	109	93	40	3	1	246
					44.3%	37.8%	16.3%	1.2%	0.4%	3
▼ II. この授業科目について										
5	シラバスから受けた印象と この授業の内容は一致していましたか	4.58	0.457	0.453	175	55	11	5	3	249
					70.3%	22.1%	4.4%	2.0%	1.2%	0
6	この授業の成績評価基準をあなたは 理解していましたか	4.47	0.305	0.308	152	67	23	6	0	248
					61.3%	27.0%	9.3%	2.4%	0.0%	1
7	教員の説明はわかりやすかったですか	4.63	0.539	0.562	176	52	15	2	1	246
					71.5%	21.1%	6.1%	0.8%	0.4%	3
8	教員、グループメンバーとのコミュニケーションは 良好でしたか	4.50	0.545	0.521	162	49	32	2	1	246
					65.9%	19.9%	13.0%	0.8%	0.4%	3
▼ III. 全体的評価について										
*9	この授業はあなたにとって有益だと感じましたか	4.75	—	0.788	195	41	9	1	0	246
					79.3%	16.7%	3.7%	0.4%	0.0%	3
*10	この授業はあなたにとって “映画力”が身につくものでしたか	4.69	0.788	—	190	42	12	2	1	247
					76.9%	17.0%	4.9%	0.8%	0.4%	2
11	この授業を総合的に見た満足度はどれくらいですか (A:非常に満足/B:満足/C:普通/D:不満/E:非常に不満)	4.47	0.712	0.720	154	60	31	3	0	248
					62.1%	24.2%	12.5%	1.2%	0.0%	1

肯定回答率グラフ

■ 肯定(強) ■ 肯定(弱)



2020年度前期 授業アンケート集計結果表(全体)

形態	理論系
----	-----

履修者数	1,024
回答者数	741

No.	設問	平均	*相関係数1	*相関係数2	度数(人)／構成比(%)					有効 無効
					A	B	C	D	E	
					とてもそう思う	ややそう思う	どちらとも言えない	そう思わない	全くそう思わない	
▼ I. あなた自身について										
			問10	問11						
1	この授業への出席割合はどのくらいでしたか (A:100-90%/B:89-80%/C:79-70%/D:69-60%/E:60%未満)	93.0%	0.082	0.142	615	104	18	2	0	739
					83.2%	14.1%	2.4%	0.3%	0.0%	2
2	欠席した場合の主な理由は何ですか(A:アルバイト/B:健康上の理由/C:他の科目で忙しかった/D:特に理由なく/E:その他)	—	—	—	29	135	23	66	222	472
					6.1%	28.6%	4.9%	14.0%	47.0%	269
3	この授業にあてた授業外での週あたりの勉強時間 (A:2時間以上/B:2-1時間/C:1時間-30分/D:30分/E:0分)	1.09h	0.180	0.138	157	180	198	146	55	736
					21.3%	24.5%	26.9%	19.8%	7.5%	5
4	この授業をどれくらいの割合で理解できましたか (A:100-90%/B:89-80%/C:79-70%/D:69-60%/E:60%未満)	85.2%	0.441	0.334	248	343	108	22	15	736
					33.7%	46.6%	14.7%	3.0%	2.0%	5
▼ II. この授業科目について										
5	シラバスから受けた印象と この授業の内容は一致していましたか	4.55	0.480	0.406	473	211	44	8	2	738
					64.1%	28.6%	6.0%	1.1%	0.3%	3
6	この授業の成績評価基準をあなたは 理解していましたか	4.48	0.438	0.372	430	248	50	10	1	739
					58.2%	33.6%	6.8%	1.4%	0.1%	2
7	板書やパワーポイント、配布資料は わかりやすかったですか	4.54	0.484	0.405	472	200	50	8	4	734
					64.3%	27.2%	6.8%	1.1%	0.5%	7
8	教員の説明はわかりやすかったですか	4.59	0.540	0.445	498	189	34	11	3	735
					67.8%	25.7%	4.6%	1.5%	0.4%	6
9	教員とコミュニケーションがとれましたか	3.90	0.394	0.342	277	212	162	63	21	735
					37.7%	28.8%	22.0%	8.6%	2.9%	6
▼ III. 全体的評価について										
*10	この授業で何らかの“知的インパクト”がありましたか	4.53	—	0.663	469	201	49	8	5	732
					64.1%	27.5%	6.7%	1.1%	0.7%	9
*11	この授業はあなたにとって “映画力”が身につくものでしたか	4.51	0.663	—	459	205	55	8	5	732
					62.7%	28.0%	7.5%	1.1%	0.7%	9
12	この授業を総合的に見た満足度はどれくらいですか (A:非常に満足/B:満足/C:普通/D:不満/E:非常に不満)	4.35	0.682	0.623	362	282	82	9	2	737
					49.1%	38.3%	11.1%	1.2%	0.3%	4

肯定回答率グラフ

■ 肯定(強) ■ 肯定(弱)

