

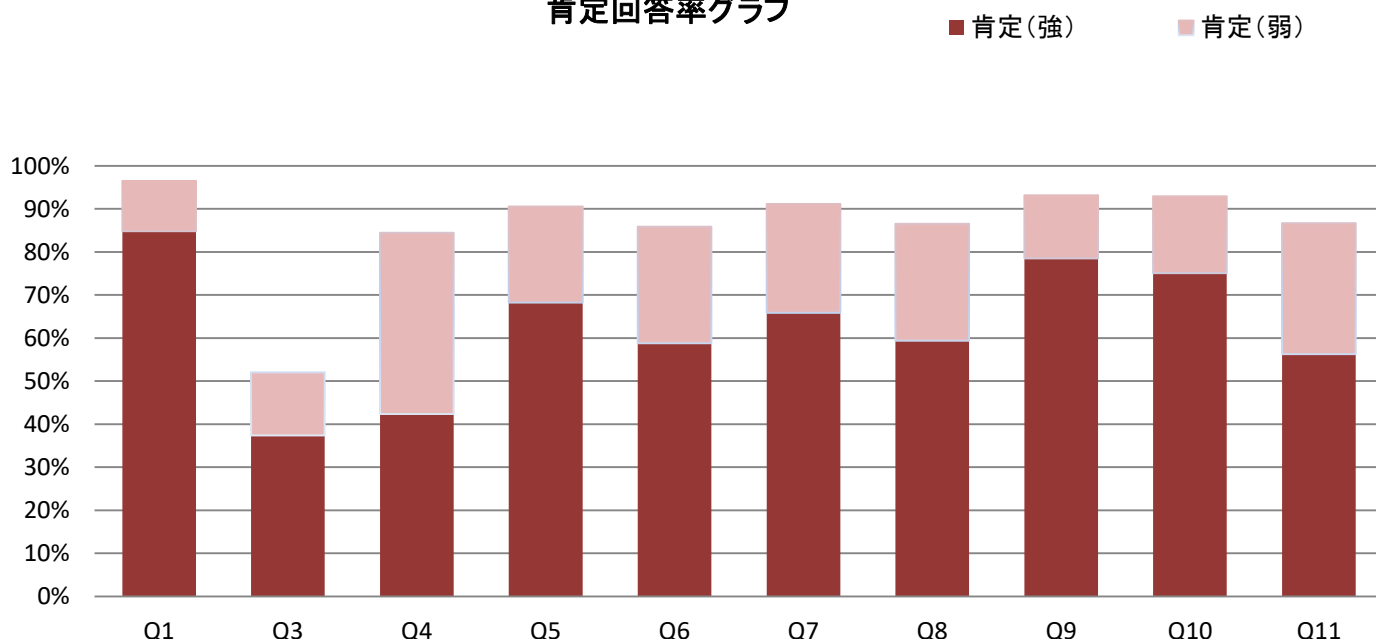
2020年度後期 授業アンケート集計結果表(全体)

形態	創作系
----	-----

履修者数	1,284
回答者数	951

No.	設問	平均	*相関係数1	*相関係数2	度数(人)／構成比(%)					有効 無効
					A	B	C	D	E	
					とてもそう思う	ややそう思う	どちらとも言えない	そう思わない	全く思わない	
▼ I. あなた自身について			問9	問10						
1	この授業への出席割合はどのくらいでしたか (A:100-90%/B:89-80%/C:79-70%/D:69-60%/E:60%未満)	93.0%	0.285	0.264	805	111	25	6	2	949
					84.8%	11.7%	2.6%	0.6%	0.2%	2
2	欠席した場合の主な理由は何ですか(A:アルバイト/B:健康上の理由/C:他の科目で忙しかった/D:特に理由なく/E:その他)	—	—	—	79	239	3	81	207	597
					13.2%	40.0%	0.5%	13.6%	34.7%	354
3	この授業にあてた授業外での週あたりの勉強時間 (A:4時間以上/B:3-4時間/C:2-3時間/D:1時間/E:30分未満)	2.76h	0.172	0.135	354	139	210	133	112	948
					37.3%	14.7%	22.2%	14.0%	11.8%	3
4	この授業をどれくらいの割合で理解できましたか (A:100-90%/B:89-80%/C:79-70%/D:69-60%/E:60%未満)	86.9%	0.314	0.300	403	400	119	17	12	951
					42.4%	42.1%	12.5%	1.8%	1.3%	0
▼ II. この授業科目について										
5	シラバスから受けた印象とこの授業の内容は一致していましたか	4.56	0.656	0.636	647	211	71	9	10	948
					68.2%	22.3%	7.5%	0.9%	1.1%	3
6	この授業の成績評価基準をあなたは理解していましたか	4.40	0.437	0.446	558	257	104	20	10	949
					58.8%	27.1%	11.0%	2.1%	1.1%	2
7	教員の説明はわかりやすかったですか	4.54	0.618	0.571	625	240	64	11	9	949
					65.9%	25.3%	6.7%	1.2%	0.9%	2
8	教員、グループメンバーとのコミュニケーションは良好でしたか	4.42	0.502	0.454	563	257	103	14	11	948
					59.4%	27.1%	10.9%	1.5%	1.2%	3
▼ III. 全体的評価について										
*9	この授業はあなたにとって有益だと感じましたか	4.69	—	0.805	744	139	49	8	8	948
					78.5%	14.7%	5.2%	0.8%	0.8%	3
*10	この授業はあなたにとって“映画力”が身につくものでしたか	4.66	0.805	—	709	168	51	10	6	944
					75.1%	17.8%	5.4%	1.1%	0.6%	7
11	この授業を総合的に見た満足度はどれくらいですか (A:非常に満足/B:満足/C:普通/D:不満/E:非常に不満)	4.39	0.711	0.678	533	288	102	12	12	947
					56.3%	30.4%	10.8%	1.3%	1.3%	4

肯定回答率グラフ



2020年度後期 授業アンケート集計結果表(全体)

形態	理論系
----	-----

履修者数	1,585
回答者数	1,145

No.	設問	平均	*相関 係数1	*相関 係数2	度数(人)／構成比(%)					有効 無効
					A	B	C	D	E	
					とても 思う	やや 思う	どちら とも言 ない	そう 思わ ない	全く 思わ ない	
▼ I. あなた自身について										
			問10	問11						
1	この授業への出席割合はどのくらいでしたか (A:100-90%/B:89-80%/C:79-70%/D:69-60%/E:60%未満)	91.1%	0.107	0.157	814	243	68	17	2	1144
					71.2%	21.2%	5.9%	1.5%	0.2%	1
2	欠席した場合の主な理由は何ですか(A:アルバイト/B:健康上の理由/C:他の科目で忙しかった/D:特に理由なく/E:その他)	—	—	—	69	319	29	129	261	793
					8.7%	40.2%	3.7%	16.3%	32.9%	352
3	この授業にあてた授業外での週あたりの勉強時間 (A:2時間以上/B:2-1時間/C:1時間-30分/D:30分/E:0分)	1.04h	0.166	0.147	239	250	268	269	114	1140
					21.0%	21.9%	23.5%	23.6%	10.0%	5
4	この授業をどれくらいの割合で理解できましたか (A:100-90%/B:89-80%/C:79-70%/D:69-60%/E:60%未満)	85.4%	0.404	0.399	398	519	165	37	20	1139
					34.9%	45.6%	14.5%	3.2%	1.8%	6
▼ II. この授業科目について										
5	シラバスから受けた印象と この授業の内容は一致していましたか	4.50	0.590	0.528	709	319	92	18	4	1142
					62.1%	27.9%	8.1%	1.6%	0.4%	3
6	この授業の成績評価基準をあなたは 理解していましたか	4.56	0.526	0.466	748	309	68	13	4	1142
					65.5%	27.1%	6.0%	1.1%	0.4%	3
7	板書やパワーポイント、配布資料は わかりやすかったですか	4.49	0.617	0.516	700	329	90	17	5	1141
					61.3%	28.8%	7.9%	1.5%	0.4%	4
8	教員の説明はわかりやすかったですか	4.51	0.620	0.538	719	309	83	17	6	1134
					63.4%	27.2%	7.3%	1.5%	0.5%	11
9	教員とコミュニケーションがとれましたか	4.07	0.471	0.385	510	317	227	65	23	1142
					44.7%	27.8%	19.9%	5.7%	2.0%	3
▼ III. 全体的評価について										
*10	この授業で何らかの“知的インパクト”がありましたか	4.55	—	0.697	738	312	71	8	7	1136
					65.0%	27.5%	6.3%	0.7%	0.6%	9
*11	この授業はあなたにとって “映画力”が身につくものでしたか	4.45	0.697	—	692	308	103	23	10	1136
					60.9%	27.1%	9.1%	2.0%	0.9%	9
12	この授業を総合的に見た満足度はどれくらいですか (A:非常に満足/B:満足/C:普通/D:不満/E:非常に不満)	4.34	0.750	0.704	579	390	149	11	7	1136
					51.0%	34.3%	13.1%	1.0%	0.6%	9

肯定回答率グラフ

■ 肯定(強) ■ 肯定(弱)

