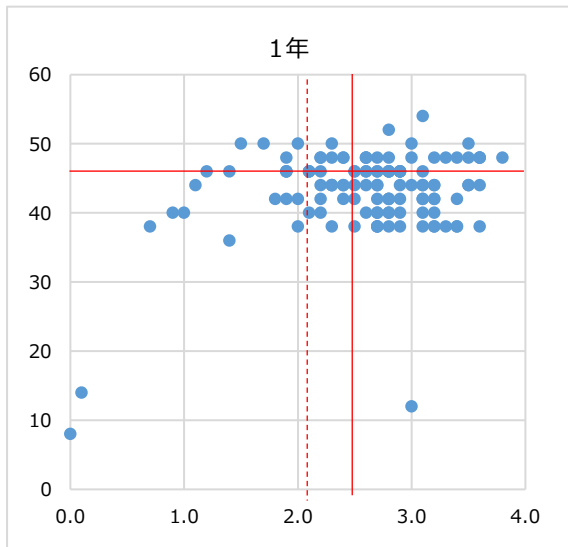
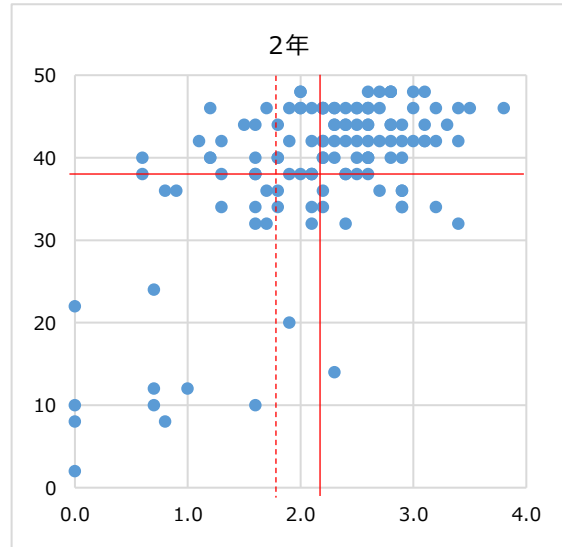


## 2020年度 年間GPAと修得単位数

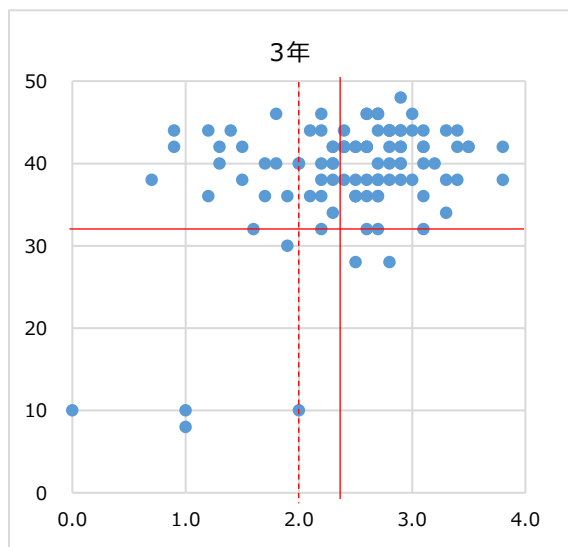
以下の表は、2020年度の年度（年間）GPAと修得単位数を学年ごとにグラフにしたものです。  
縦軸は「修得済単位数（単位）」を、横軸は「年度GPA値」を表しています。



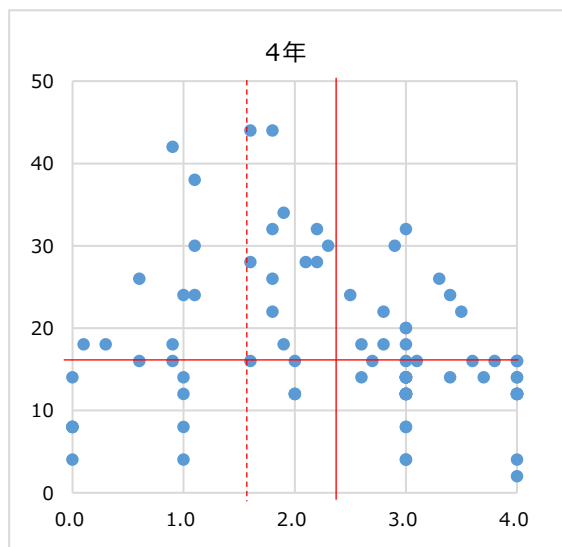
学生数：123人  
標準修得単位数：38単位  
年度GPA平均：2.5（下位1/4：2.1）



学生数：125人  
標準修得済単位数：38単位  
年度GPA平均：2.2（下位1/4：1.8）



学生数：103人  
標準修得単位数：32単位  
年度GPA平均：2.4（下位1/4：2.0）



学生数：89人  
標準修得単位数：16単位  
年度GPA平均：2.4（下位1/4：1.6）

### 【GPAの算出方法】

履修した授業科目の成績評価（S・A・B・C・F）に基づいて付与されたGrade Pointに単位数を乗じて、その合計を履修単位数の合計で除いたものを、学期GPA、年度GPA、通算GPAの区分によりGPA値を算出する。

[S] Grade Point：4.0 [A] Grade Point：3.0 [B] Grade Point：2.0

[C] Grade Point：1.0 [F] Grade Point：0.0