

2019 年度学修状況実態・行動調査  
(学修行動及び学修成果の把握)

— 結果報告書 —

日本映画大学

2019 年 9 月 27 日

## 調 査 概 要

### 1 調査の目的

本学学生の学修行動や学修成果を把握し、今後の教育改善並びに学習指導に資する基礎資料を得ることを目的とする。

### 2 調査の組織

日本映画大学 企画戦略室 が企画、映画学部 FD 委員会 及び 学生支援部が調査・集計を実施。

### 3 調査対象及び調査回答状況について

本学に在籍する全学生のうち、休学中の者及び退学予定の者を除く、393名を調査対象とした。

203名の学生より回答があり、回答率は51.7%であった。

#### 学年別回答状況

学部・学科	学年	対象者数	回答者数	回答率 (%)	2018年度回答率 (%)	2017年度回答率 (%)
映画学部 映画学科	1年	132	84	63.6	36.1	46.8
	2年	116	70	60.3	24.7	33.8
	3年	72	36	50.0	22.2	20.7
	4年	73	13	17.8	42.4	21.4
合計		393	203	51.7	33.3	30.0

### 4 調査の時期及び方法

調査期間 2019年9月10日～16日

調査方法 Web上の回答フォームへ対象者自身が入力する。

### 5 調査結果

次ページ以降参照

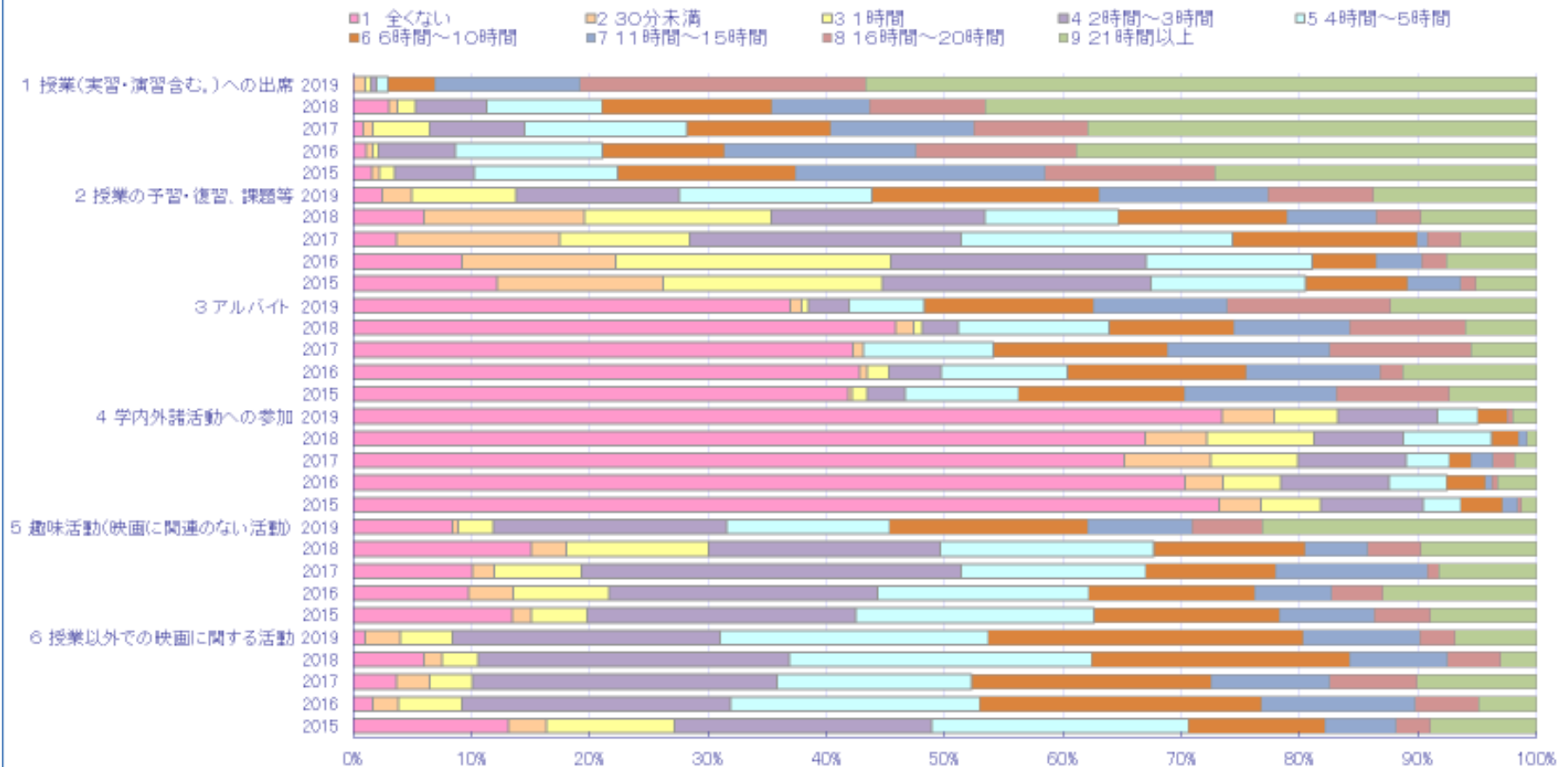
Q1

あなたの典型的な1週間について、平均的な生活時間を教えてください。

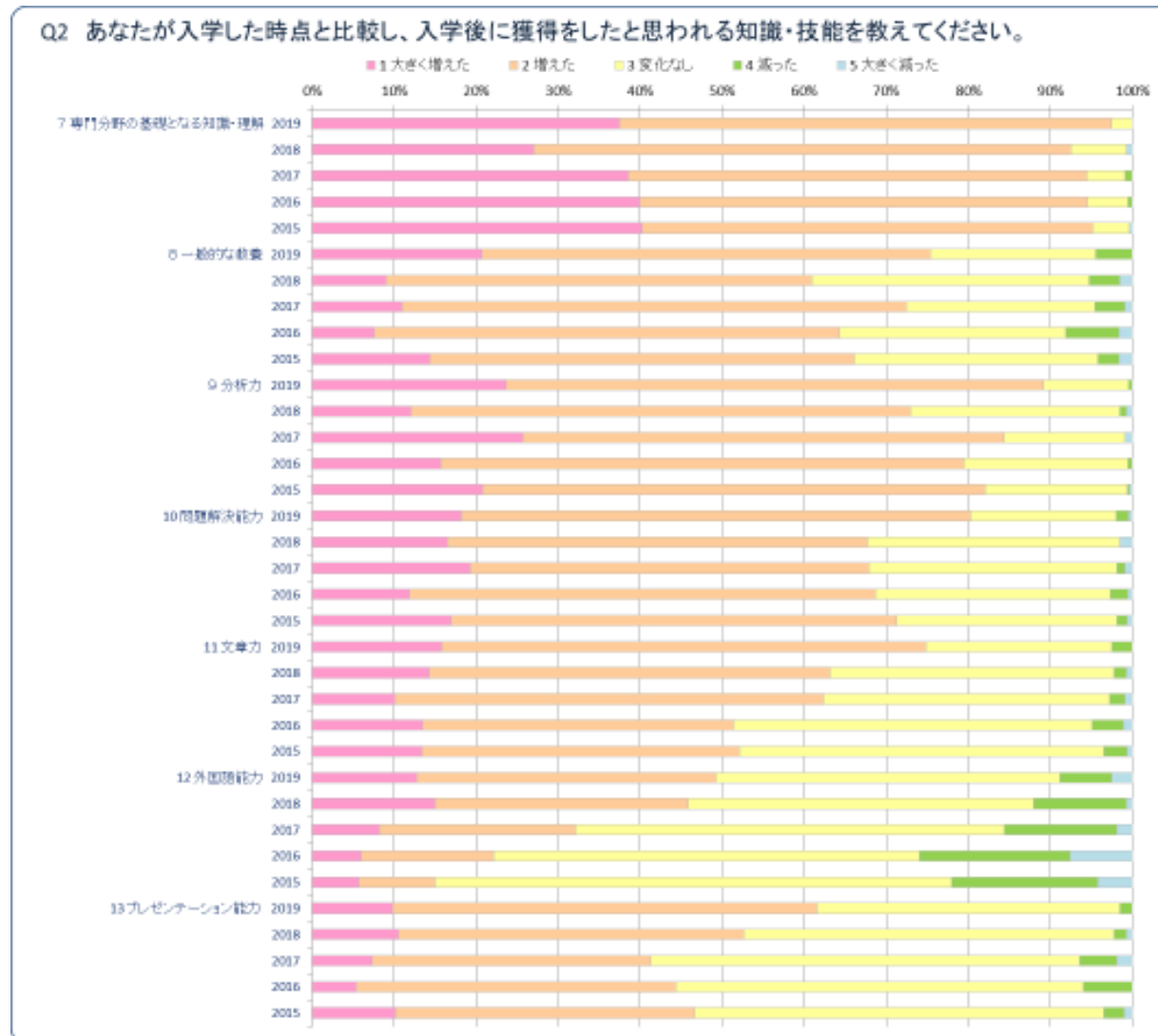
各設問の最上段：2019年回答

全体集計

Q1 あなたの典型的な1週間について、平均的な生活時間を教えてください。



全体集計



Q2 あなたが入学した時点と比較し、入学後に獲得をしたと思われる知識・技能を教えてください。

