

2019（令和元）年度FD活動報告

日本映画大学のFD活動は、FD委員会（教員7名、職員1名）において、授業内容や教授方法の改善のための基本方針及び実施に関する事項を策定し、検証しています。2019（令和元）年度は、以下の取り組みを行いました。

授業アンケートの実施

授業アンケートを前期・後期共に実施しました。アンケート調査の結果として、創作系・理論系の両学生の総合満足度については、「大変満足している」・「満足している」との評価を、各期とも80パーセント以上の学生から得ました。

授業アンケート結果を公開

授業アンケート結果を本学ウェブサイトにて公開しました。また同時に附属図書館に配置し、学生・教員が自由に授業アンケート結果を閲覧できるようにしました。

学生ヒアリング調査の実施

令和2年1月に、FD委員長による「学生ヒアリング調査」を実施しました。これまでの修学状況や修学上の課題についてヒアリングを行い、寄せられた感想や要望、問題点等から検討事項を洗い出し、FD委員会で検討、教授会で報告し、教育力の向上等に役立てています。

「映画力」の定義の検討

教育成果の可視化の取組の一環として、本学が教育課程を通じて育む能力「映画力」の定義を検討しました。「映画力」を「映画を創る力」、「映画を見せる力」、「映画を論じる力」の3要素により構成するものと定義しました。

学生満足度調査の実施

令和2年度卒業生に対し、卒業式当日に本学における学修成果の実感、及び学生生活に関するアンケートを実施しました。

FD研修会の実施とフィードバックの取組

「シラバス改善」をテーマに研修を実施し、改善の取り組みを継続的に行いました。7月12日にFD研修会「シラバスについて—昭和音楽大学シラバスを例に—」を実施しました。他大学のシラバス改善事例を参考に「シラバスの機能強化・充実」という視点で、本学においてどのような取り組みが可能か議論を行いました。研修終了後、FD委員会では「シラバス作成要領」の改訂案を策定、教務委員会との合同会議を経て決定し、教授会に提出しました。教授会では、FD研修会の振り返りとシラバス作成に係る留意事項に関する研修を行いました。

外部FD研修会への参加

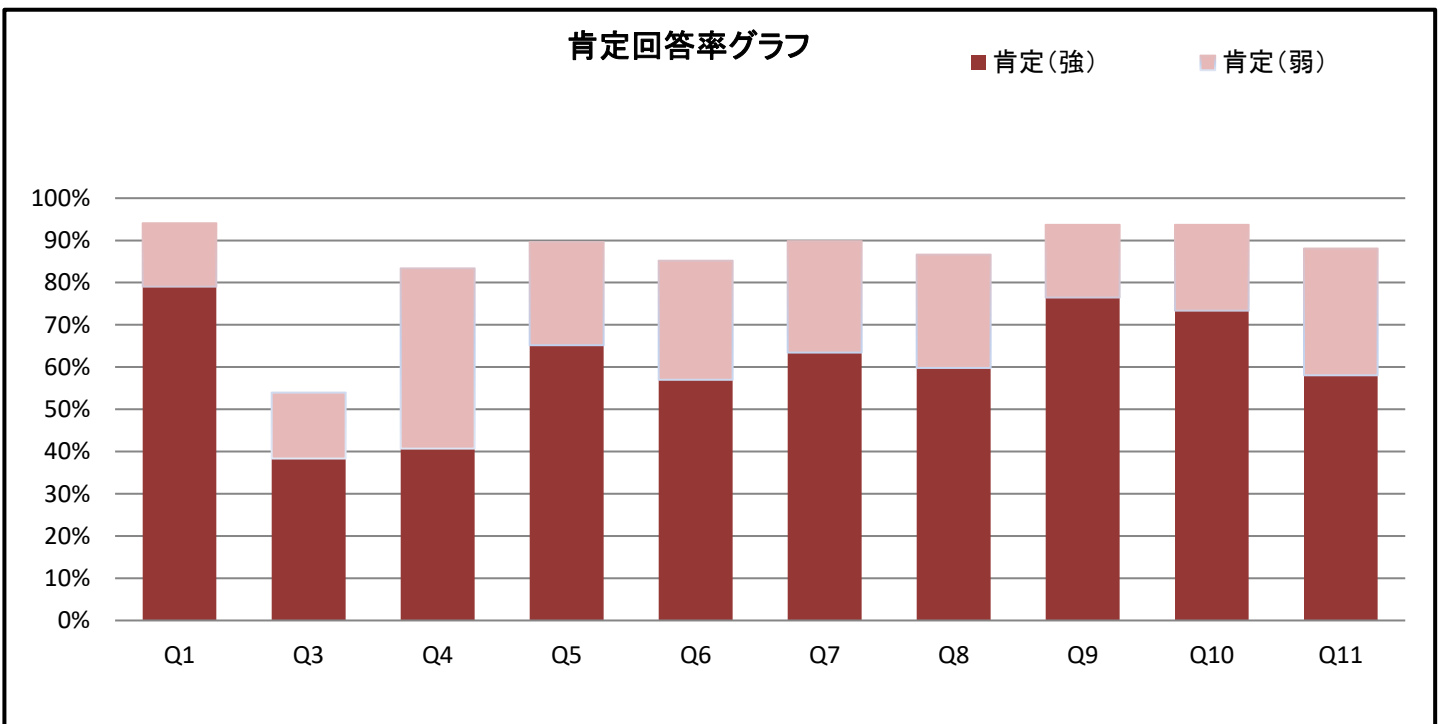
5月31日に本学職員が「自大学における第3期認証評価を考える」をテーマとする学外研修会に参加し、「学習成果の可視化」「大学教育のエビデンス」について学習しました。8月22、23日には、FD委員長及び本学職員が、第9回大学コンソーシアム八王子FD・SDフォーラムに参加しました。高等教育のグランドデザイン答申後の大学教育の方向性について、深く知る機会となりました。また分科会では、留学生の学修支援の充実について他大学教職員と討議、情報交換を通じ新たな知見を得ました。

2019年度前期 授業アンケート集計結果表(全体)

形態	創作系
----	-----

履修者数	883
回答者数	697

No.	設問	平均	*相関係数1	*相関係数2	度数(人)／構成比(%)					有効 無効	
					A	B	C	D	E		
					とてもそう思う	ややそう思う	どちらとも言えない	そう思わない	全くそう思わない		
▼ I. あなた自身について					問9	問10					
1	この授業への出席割合はどのくらいでしたか (A:100-90%/B:89-80%/C:79-70%/D:69-60%/E:60%未満)	92.0%	0.253	0.198	547	104	27	11	3	692	
					79.0%	15.0%	3.9%	1.6%	0.4%	5	
2	欠席した場合の主な理由は何ですか(A:アルバイト/B:健康上の理由/C:他の科目で忙しかった/D:特に理由なく/E:その他)	—	—	—	44	192	9	62	152	454	
					9.7%	42.3%	2.0%	13.7%	33.5%	243	
3	この授業にあてた授業外での週あたりの勉強時間 (A:4時間以上/B:3-4時間/C:2-3時間/D:1時間/E:30分未満)	2.75h	0.125	0.102	263	107	132	79	105	686	
					38.3%	15.6%	19.2%	11.5%	15.3%	11	
4	この授業をどれくらいの割合で理解できましたか (A:100-90%/B:89-80%/C:79-70%/D:69-60%/E:60%未満)	86.8%	0.359	0.324	282	296	88	22	5	693	
					40.7%	42.7%	12.7%	3.2%	0.7%	4	
▼ II. この授業科目について											
5	シラバスから受けた印象とこの授業の内容は一致していましたか	4.53	0.437	0.424	451	169	63	6	3	692	
					65.2%	24.4%	9.1%	0.9%	0.4%	5	
6	この授業の成績評価基準をあなたは理解していましたか	4.37	0.341	0.382	396	196	74	21	8	695	
					57.0%	28.2%	10.6%	3.0%	1.2%	2	
7	教員の説明はわかりやすかったですか	4.50	0.517	0.434	441	183	54	11	6	695	
					63.5%	26.3%	7.8%	1.6%	0.9%	2	
8	教員、グループメンバーとのコミュニケーションは良好でしたか	4.43	0.447	0.375	415	186	70	20	3	694	
					59.8%	26.8%	10.1%	2.9%	0.4%	3	
▼ III. 全体的評価について											
*9	この授業はあなたにとって有益だと感じましたか	4.68	—	0.708	532	120	31	8	5	696	
					76.4%	17.2%	4.5%	1.1%	0.7%	1	
*10	この授業はあなたにとって“映画力”が身につくものでしたか	4.65	0.708	—	509	141	37	2	5	694	
					73.3%	20.3%	5.3%	0.3%	0.7%	3	
11	この授業を総合的に見た満足度はどのくらいですか (A:非常に満足/B:満足/C:普通/D:不満/E:非常に不満)	4.43	0.727	0.675	404	209	68	10	5	696	
					58.0%	30.0%	9.8%	1.4%	0.7%	1	

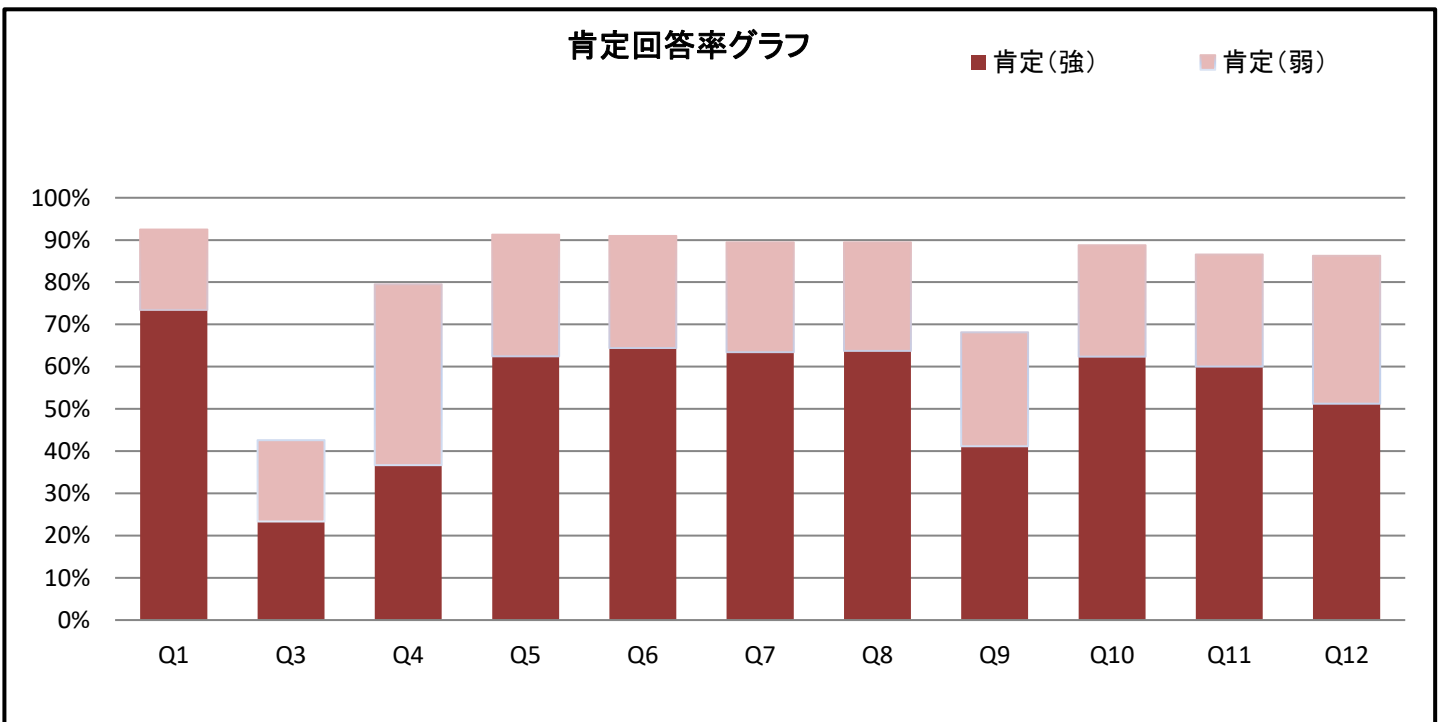


2019年度前期 授業アンケート集計結果表(全体)

形態	理論系
----	-----

履修者数	1,390
回答者数	1,020

No.	設問	平均	*相関係数1	*相関係数2	度数(人)／構成比(%)					有効 無効	
					A	B	C	D	E		
					とてもそう思う	ややそう思う	どちらとも言えない	そう思わない	全くそう思わない		
▼ I. あなた自身について					問10	問11					
1	この授業への出席割合はどのくらいでしたか (A:100-90%/B:89-80%/C:79-70%/D:69-60%/E:60%未満)	91.1%	0.224	0.224	748 73.4%	194 19.0%	45 4.4%	26 2.6%	6 0.6%	1019 1	
2	欠席した場合の主な理由は何ですか(A:アルバイト/B:健康上の理由/C:他の科目で忙しかった/D:特に理由なく/E:その他)	—	—	—	69 10.1%	280 40.9%	40 5.8%	107 15.6%	196 28.6%	685 335	
3	この授業にあてた授業外での週あたりの勉強時間 (A:2時間以上/B:2-1時間/C:1時間-30分/D:30分/E:0分)	1.04h	0.265	0.260	237 23.3%	195 19.2%	240 23.6%	217 21.4%	126 12.4%	1015 5	
4	この授業をどれくらいの割合で理解できましたか (A:100-90%/B:89-80%/C:79-70%/D:69-60%/E:60%未満)	85.5%	0.424	0.476	372 36.7%	435 42.9%	155 15.3%	37 3.6%	16 1.6%	1015 5	
▼ II. この授業科目について											
5	シラバスから受けた印象とこの授業の内容は一致していましたか	4.52	0.559	0.558	634 62.5%	292 28.8%	79 7.8%	6 0.6%	4 0.4%	1015 5	
6	この授業の成績評価基準をあなたは理解していましたか	4.53	0.472	0.432	654 64.4%	269 26.5%	76 7.5%	12 1.2%	4 0.4%	1015 5	
7	板書やパワーポイント、配布資料はわかりやすかったですか	4.50	0.560	0.535	642 63.4%	263 26.0%	88 8.7%	14 1.4%	5 0.5%	1012 8	
8	教員の説明はわかりやすかったですか	4.51	0.584	0.544	646 63.8%	260 25.7%	92 9.1%	10 1.0%	5 0.5%	1013 7	
9	教員とコミュニケーションがとれましたか	3.95	0.471	0.380	418 41.1%	274 27.0%	216 21.3%	69 6.8%	39 3.8%	1016 4	
▼ III. 全体的評価について											
*10	この授業で何らかの“知的インパクト”がありましたか	4.48	—	0.702	634 62.3%	269 26.5%	93 9.1%	13 1.3%	8 0.8%	1017 3	
*11	この授業はあなたにとって“映画力”が身につくものでしたか	4.41	0.702	—	609 60.1%	269 26.5%	97 9.6%	19 1.9%	20 2.0%	1014 6	
12	この授業を総合的に見た満足度はどれくらいですか (A:非常に満足/B:満足/C:普通/D:不満/E:非常に不満)	4.35	0.740	0.701	519 51.2%	355 35.0%	124 12.2%	9 0.9%	6 0.6%	1013 7	



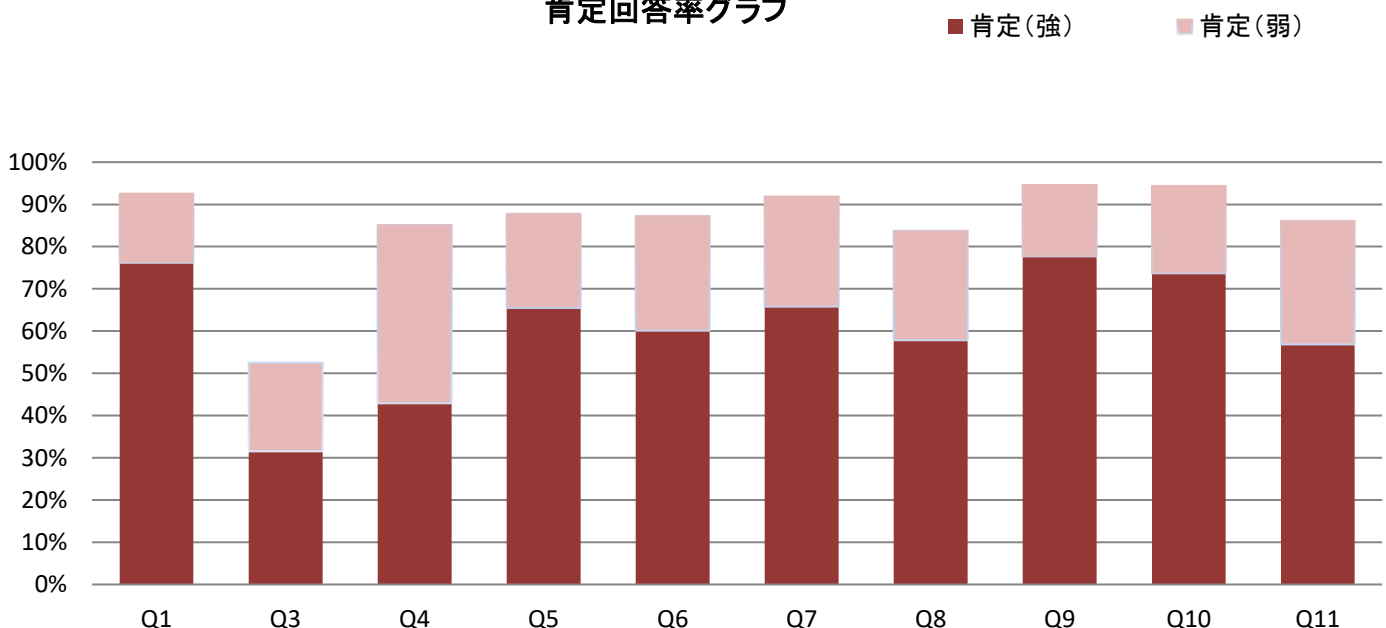
2019年度後期 授業アンケート集計結果表(全体)

形態	創作系
----	-----

履修者数	574
回答者数	482

No.	設問	平均	*相関係数1	*相関係数2	度数(人)／構成比(%)					有効 無効	
					A	B	C	D	E		
					とてもそう思う	ややそう思う	どちらとも言えない	そう思わない	全くそう思わない		
▼ I. あなた自身について					問9	問10					
1	この授業への出席割合はどのくらいでしたか (A:100-90%/B:89-80%/C:79-70%/D:69-60%/E:60%未満)	91.5%	0.171	0.168	367	79	27	6	3	482	
					76.1%	16.4%	5.6%	1.2%	0.6%	0	
2	欠席した場合の主な理由は何ですか(A:アルバイト/B:健康上の理由/C:他の科目で忙しかった/D:特に理由なく/E:その他)	—	—	—	39	166	6	28	97	334	
					11.7%	49.7%	1.8%	8.4%	29.0%	148	
3	この授業にあてた授業外での週あたりの勉強時間 (A:4時間以上/B:3-4時間/C:2-3時間/D:1時間/E:30分未満)	2.73h	0.128	0.154	150	100	99	78	49	476	
					31.5%	21.0%	20.8%	16.4%	10.3%	6	
4	この授業をどれくらいの割合で理解できましたか (A:100-90%/B:89-80%/C:79-70%/D:69-60%/E:60%未満)	87.3%	0.473	0.467	205	202	59	8	4	478	
					42.9%	42.3%	12.3%	1.7%	0.8%	4	
▼ II. この授業科目について											
5	シラバスから受けた印象とこの授業の内容は一致していましたか	4.50	0.582	0.572	315	107	48	8	3	481	
					65.5%	22.2%	10.0%	1.7%	0.6%	1	
6	この授業の成績評価基準をあなたは理解していましたか	4.44	0.438	0.453	288	130	47	10	4	479	
					60.1%	27.1%	9.8%	2.1%	0.8%	3	
7	教員の説明はわかりやすかったですか	4.56	0.559	0.526	315	125	31	6	2	479	
					65.8%	26.1%	6.5%	1.3%	0.4%	3	
8	教員、グループメンバーとのコミュニケーションは良好でしたか	4.36	0.512	0.478	277	124	58	15	5	479	
					57.8%	25.9%	12.1%	3.1%	1.0%	3	
▼ III. 全体的評価について											
*9	この授業はあなたにとって有益だと感じましたか	4.70	—	0.810	372	81	19	4	3	479	
					77.7%	16.9%	4.0%	0.8%	0.6%	3	
*10	この授業はあなたにとって“映画力”が身につくものでしたか	4.67	0.810	—	352	99	22	3	2	478	
					73.6%	20.7%	4.6%	0.6%	0.4%	4	
11	この授業を総合的に見た満足度はどのくらいですか (A:非常に満足/B:満足/C:普通/D:不満/E:非常に不満)	4.40	0.719	0.680	270	139	56	7	3	475	
					56.8%	29.3%	11.8%	1.5%	0.6%	7	

肯定回答率グラフ



2019年度後期 授業アンケート集計結果表(全体)

形態	理論系
----	-----

履修者数	1,317
回答者数	834

No.	設問	平均	*相関係数1	*相関係数2	度数(人)／構成比(%)					有効 無効	
					A	B	C	D	E		
					とても思う	やや思う	どちらとも言えない	そう思わない	全く思わない		
▼ I. あなた自身について					問10	問11					
1	この授業への出席割合はどのくらいでしたか (A:100-90%/B:89-80%/C:79-70%/D:69-60%/E:60%未満)	90.7%	0.116	0.119	567	195	52	14	3	831	
					68.2%	23.5%	6.3%	1.7%	0.4%	3	
2	欠席した場合の主な理由は何ですか(A:アルバイト/B:健康上の理由/C:他の科目で忙しかった/D:特に理由なく/E:その他)	—	—	—	74	254	12	79	187	598	
					12.4%	42.5%	2.0%	13.2%	31.3%	236	
3	この授業にあてた授業外での週あたりの勉強時間 (A:2時間以上/B:2-1時間/C:1時間-30分/D:30分/E:0分)	1.08h	0.249	0.227	190	196	207	144	95	832	
					22.8%	23.6%	24.9%	17.3%	11.4%	2	
4	この授業をどれくらいの割合で理解できましたか (A:100-90%/B:89-80%/C:79-70%/D:69-60%/E:60%未満)	85.7%	0.488	0.429	308	356	123	30	12	829	
					37.2%	42.9%	14.8%	3.6%	1.4%	5	
▼ II. この授業科目について											
5	シラバスから受けた印象とこの授業の内容は一致していましたか	4.61	0.572	0.534	573	198	53	6	1	831	
					69.0%	23.8%	6.4%	0.7%	0.1%	3	
6	この授業の成績評価基準をあなたは理解していましたか	4.56	0.525	0.450	548	216	55	8	3	830	
					66.0%	26.0%	6.6%	1.0%	0.4%	4	
7	板書やパワーポイント、配布資料はわかりやすかったですか	4.51	0.582	0.494	540	197	80	13	2	832	
					64.9%	23.7%	9.6%	1.6%	0.2%	2	
8	教員の説明はわかりやすかったですか	4.57	0.642	0.569	552	209	57	9	2	829	
					66.6%	25.2%	6.9%	1.1%	0.2%	5	
9	教員とコミュニケーションがとれましたか	4.03	0.462	0.445	380	199	163	65	21	828	
					45.9%	24.0%	19.7%	7.9%	2.5%	6	
▼ III. 全体的評価について											
*10	この授業で何らかの“知的インパクト”がありましたか	4.60	—	0.661	578	179	59	11	1	828	
					69.8%	21.6%	7.1%	1.3%	0.1%	6	
*11	この授業はあなたにとって“映画力”が身につくものでしたか	4.51	0.661	—	549	182	80	7	10	828	
					66.3%	22.0%	9.7%	0.8%	1.2%	6	
12	この授業を総合的に見た満足度はどれくらいですか (A:非常に満足/B:満足/C:普通/D:不満/E:非常に不満)	4.45	0.737	0.722	478	247	94	5	1	825	
					57.9%	29.9%	11.4%	0.6%	0.1%	9	

肯定回答率グラフ

■ 肯定(強) ■ 肯定(弱)

