

2020（令和2）年度FD活動報告

日本映画大学のFD活動は、FD委員会（教員7名、職員1名）において、授業内容や教授方法の改善のための基本方針及び実施に関する事項を策定し、検証していきます。2020（令和2）年度は、以下の取り組みを行いました。

授業アンケートの実施

学生授業アンケートを前期・後期ともに実施しました。アンケート調査の結果として、創作系・理論系の両学生の総合満足度については、「大変満足している」・「満足している」との評価を、各期とも85パーセント以上の学生から得ました。

授業アンケート結果を公開

学生授業アンケート結果を本学ホームページ上に公開しました。また同時に附属図書館に配置し、学生・教員が自由に授業アンケート結果を閲覧できるようにしました。

学修状況実態・行動調査の実施

在学生に対し、日ごろの学修への取組、学生生活の状況に関するアンケートの実施を担当しました。

学生満足度調査の実施

令和2年度卒業生に対し、卒業式当日に本学における学修成果の実感、及び学生生活に関するアンケートを実施しました。組織改編により、2020年度からFD委員会が実施を担当します。

オンライン授業実施に関する学生調査の実施

令和2年度に実施したオンライン授業について、学生の意見を聴取するアンケートを実施し、報告書を教授会に提出しました。

シラバス改善の取組

より良いシラバスを提供するために、シラバス作成要項の内容を再検討し、改訂を実施しました。2019年度FD研修会から継続の教育の質向上の取組です。

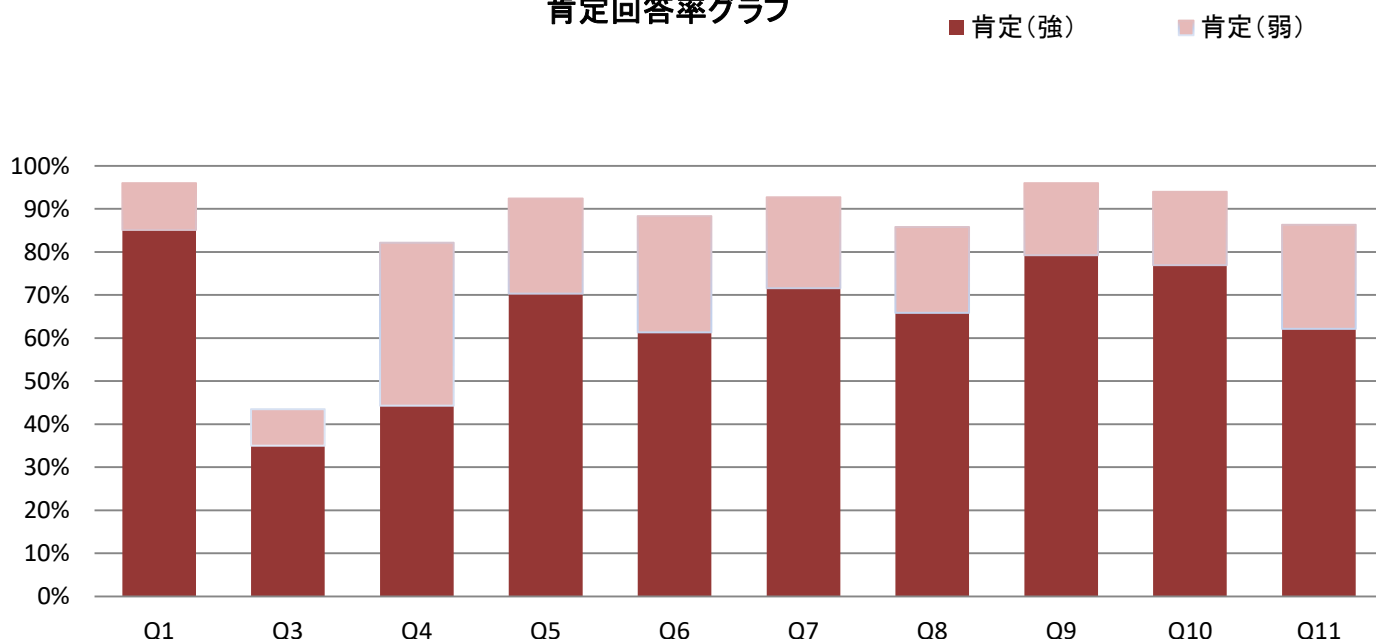
2020年度前期 授業アンケート集計結果表(全体)

形態	創作系
----	-----

履修者数	357
回答者数	249

No.	設問	平均	*相関係数1	*相関係数2	度数(人)／構成比(%)					有効 無効
					A	B	C	D	E	
					とてもそう思う	ややそう思う	どちらとも言えない	そう思わない	全くそう思わない	
▼ I. あなた自身について			問9	問10						
1	この授業への出席割合はどのくらいでしたか (A:100-90%/B:89-80%/C:79-70%/D:69-60%/E:60%未満)	92.8%	0.070	0.079	212	27	6	3	1	249
					85.1%	10.8%	2.4%	1.2%	0.4%	0
2	欠席した場合の主な理由は何ですか(A:アルバイト/B:健康上の理由/C:他の科目で忙しかった/D:特に理由なく/E:その他)	—	—	—	9	51	3	30	70	163
					5.5%	31.3%	1.8%	18.4%	42.9%	86
3	この授業にあてた授業外での週あたりの勉強時間 (A:4時間以上/B:3-4時間/C:2-3時間/D:1時間/E:30分未満)	2.46h	0.227	0.185	86	21	47	47	45	246
					35.0%	8.5%	19.1%	19.1%	18.3%	3
4	この授業をどれくらいの割合で理解できましたか (A:100-90%/B:89-80%/C:79-70%/D:69-60%/E:60%未満)	87.3%	0.487	0.501	109	93	40	3	1	246
					44.3%	37.8%	16.3%	1.2%	0.4%	3
▼ II. この授業科目について										
5	シラバスから受けた印象とこの授業の内容は一致していましたか	4.58	0.457	0.453	175	55	11	5	3	249
					70.3%	22.1%	4.4%	2.0%	1.2%	0
6	この授業の成績評価基準をあなたは理解していましたか	4.47	0.305	0.308	152	67	23	6	0	248
					61.3%	27.0%	9.3%	2.4%	0.0%	1
7	教員の説明はわかりやすかったですか	4.63	0.539	0.562	176	52	15	2	1	246
					71.5%	21.1%	6.1%	0.8%	0.4%	3
8	教員、グループメンバーとのコミュニケーションは良好でしたか	4.50	0.545	0.521	162	49	32	2	1	246
					65.9%	19.9%	13.0%	0.8%	0.4%	3
▼ III. 全体的評価について										
*9	この授業はあなたにとって有益だと感じましたか	4.75	—	0.788	195	41	9	1	0	246
					79.3%	16.7%	3.7%	0.4%	0.0%	3
*10	この授業はあなたにとって“映画力”が身につくものでしたか	4.69	0.788	—	190	42	12	2	1	247
					76.9%	17.0%	4.9%	0.8%	0.4%	2
11	この授業を総合的に見た満足度はどれくらいですか (A:非常に満足/B:満足/C:普通/D:不満/E:非常に不満)	4.47	0.712	0.720	154	60	31	3	0	248
					62.1%	24.2%	12.5%	1.2%	0.0%	1

肯定回答率グラフ



2020年度前期 授業アンケート集計結果表(全体)

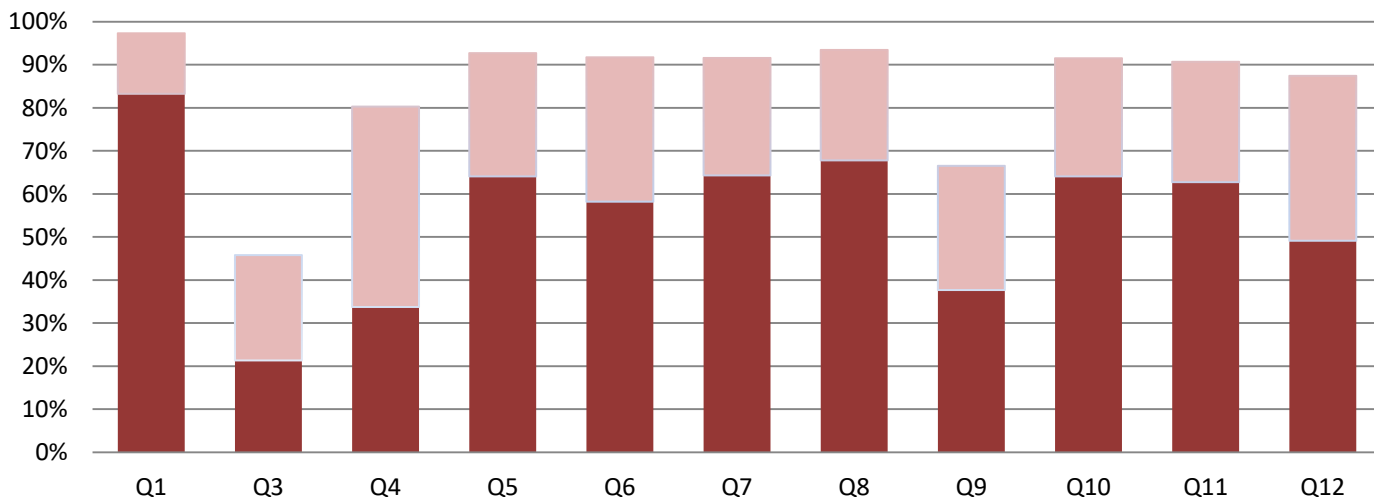
形態	理論系
----	-----

履修者数	1,024
回答者数	741

No.	設問	平均	*相関係数1	*相関係数2	度数(人)／構成比(%)					有効 無効
					A	B	C	D	E	
					とてもそう思う	ややそう思う	どちらとも言えない	そう思わない	全くそう思わない	
▼ I. あなた自身について										
			問10	問11						
1	この授業への出席割合はどのくらいでしたか (A:100-90%/B:89-80%/C:79-70%/D:69-60%/E:60%未満)	93.0%	0.082	0.142	615	104	18	2	0	739
					83.2%	14.1%	2.4%	0.3%	0.0%	2
2	欠席した場合の主な理由は何ですか(A:アルバイト/B:健康上の理由/C:他の科目で忙しかった/D:特に理由なく/E:その他)	—	—	—	29	135	23	66	222	472
					6.1%	28.6%	4.9%	14.0%	47.0%	269
3	この授業にあてた授業外での週あたりの勉強時間 (A:2時間以上/B:2-1時間/C:1時間-30分/D:30分/E:0分)	1.09h	0.180	0.138	157	180	198	146	55	736
					21.3%	24.5%	26.9%	19.8%	7.5%	5
4	この授業をどれくらいの割合で理解できましたか (A:100-90%/B:89-80%/C:79-70%/D:69-60%/E:60%未満)	85.2%	0.441	0.334	248	343	108	22	15	736
					33.7%	46.6%	14.7%	3.0%	2.0%	5
▼ II. この授業科目について										
5	シラバスから受けた印象とこの授業の内容は一致していましたか	4.55	0.480	0.406	473	211	44	8	2	738
					64.1%	28.6%	6.0%	1.1%	0.3%	3
6	この授業の成績評価基準をあなたは理解していましたか	4.48	0.438	0.372	430	248	50	10	1	739
					58.2%	33.6%	6.8%	1.4%	0.1%	2
7	板書やパワーポイント、配布資料はわかりやすかったですか	4.54	0.484	0.405	472	200	50	8	4	734
					64.3%	27.2%	6.8%	1.1%	0.5%	7
8	教員の説明はわかりやすかったですか	4.59	0.540	0.445	498	189	34	11	3	735
					67.8%	25.7%	4.6%	1.5%	0.4%	6
9	教員とコミュニケーションがとれましたか	3.90	0.394	0.342	277	212	162	63	21	735
					37.7%	28.8%	22.0%	8.6%	2.9%	6
▼ III. 全体的評価について										
*10	この授業で何らかの“知的インパクト”がありましたか	4.53	—	0.663	469	201	49	8	5	732
					64.1%	27.5%	6.7%	1.1%	0.7%	9
*11	この授業はあなたにとって“映画力”が身につくものでしたか	4.51	0.663	—	459	205	55	8	5	732
					62.7%	28.0%	7.5%	1.1%	0.7%	9
12	この授業を総合的に見た満足度はどれくらいですか (A:非常に満足/B:満足/C:普通/D:不満/E:非常に不満)	4.35	0.682	0.623	362	282	82	9	2	737
					49.1%	38.3%	11.1%	1.2%	0.3%	4

肯定回答率グラフ

■ 肯定(強) ■ 肯定(弱)



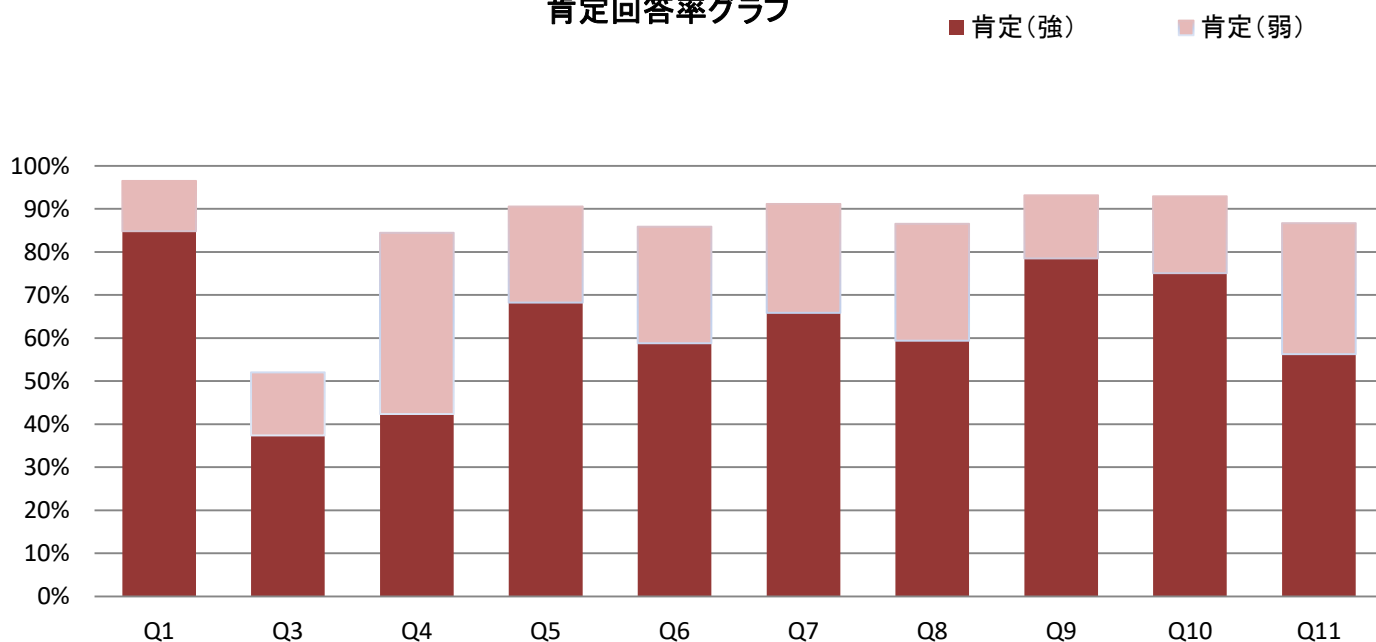
2020年度後期 授業アンケート集計結果表(全体)

形態	創作系
----	-----

履修者数	1,284
回答者数	951

No.	設問	平均	*相関係数1	*相関係数2	度数(人)／構成比(%)					有効 無効
					A	B	C	D	E	
					とてもそう思う	ややそう思う	どちらとも言えない	そう思わない	全く思わない	
▼ I. あなた自身について			問9	問10						
1	この授業への出席割合はどのくらいでしたか (A:100-90%/B:89-80%/C:79-70%/D:69-60%/E:60%未満)	93.0%	0.285	0.264	805	111	25	6	2	949
					84.8%	11.7%	2.6%	0.6%	0.2%	2
2	欠席した場合の主な理由は何ですか(A:アルバイト/B:健康上の理由/C:他の科目で忙しかった/D:特に理由なく/E:その他)	—	—	—	79	239	3	81	207	597
					13.2%	40.0%	0.5%	13.6%	34.7%	354
3	この授業にあてた授業外での週あたりの勉強時間 (A:4時間以上/B:3-4時間/C:2-3時間/D:1時間/E:30分未満)	2.76h	0.172	0.135	354	139	210	133	112	948
					37.3%	14.7%	22.2%	14.0%	11.8%	3
4	この授業をどれくらいの割合で理解できましたか (A:100-90%/B:89-80%/C:79-70%/D:69-60%/E:60%未満)	86.9%	0.314	0.300	403	400	119	17	12	951
					42.4%	42.1%	12.5%	1.8%	1.3%	0
▼ II. この授業科目について										
5	シラバスから受けた印象とこの授業の内容は一致していましたか	4.56	0.656	0.636	647	211	71	9	10	948
					68.2%	22.3%	7.5%	0.9%	1.1%	3
6	この授業の成績評価基準をあなたは理解していましたか	4.40	0.437	0.446	558	257	104	20	10	949
					58.8%	27.1%	11.0%	2.1%	1.1%	2
7	教員の説明はわかりやすかったですか	4.54	0.618	0.571	625	240	64	11	9	949
					65.9%	25.3%	6.7%	1.2%	0.9%	2
8	教員、グループメンバーとのコミュニケーションは良好でしたか	4.42	0.502	0.454	563	257	103	14	11	948
					59.4%	27.1%	10.9%	1.5%	1.2%	3
▼ III. 全体的評価について										
*9	この授業はあなたにとって有益だと感じましたか	4.69	—	0.805	744	139	49	8	8	948
					78.5%	14.7%	5.2%	0.8%	0.8%	3
*10	この授業はあなたにとって“映画力”が身につくものでしたか	4.66	0.805	—	709	168	51	10	6	944
					75.1%	17.8%	5.4%	1.1%	0.6%	7
11	この授業を総合的に見た満足度はどれくらいですか (A:非常に満足/B:満足/C:普通/D:不満/E:非常に不満)	4.39	0.711	0.678	533	288	102	12	12	947
					56.3%	30.4%	10.8%	1.3%	1.3%	4

肯定回答率グラフ



2020年度後期 授業アンケート集計結果表(全体)

形態	理論系
----	-----

履修者数	1,585
回答者数	1,145

No.	設問	平均	*相関係数1	*相関係数2	度数(人)／構成比(%)					有効 無効
					A	B	C	D	E	
					とてもそう思う	ややそう思う	どちらとも言えない	そう思わない	全くそう思わない	
▼ I. あなた自身について										
			問10	問11						
1	この授業への出席割合はどのくらいでしたか (A:100-90%/B:89-80%/C:79-70%/D:69-60%/E:60%未満)	91.1%	0.107	0.157	814	243	68	17	2	1144
					71.2%	21.2%	5.9%	1.5%	0.2%	1
2	欠席した場合の主な理由は何ですか(A:アルバイト/B:健康上の理由/C:他の科目で忙しかった/D:特に理由なく/E:その他)	—	—	—	69	319	29	129	261	793
					8.7%	40.2%	3.7%	16.3%	32.9%	352
3	この授業にあてた授業外での週あたりの勉強時間 (A:2時間以上/B:2-1時間/C:1時間-30分/D:30分/E:0分)	1.04h	0.166	0.147	239	250	268	269	114	1140
					21.0%	21.9%	23.5%	23.6%	10.0%	5
4	この授業をどれくらいの割合で理解できましたか (A:100-90%/B:89-80%/C:79-70%/D:69-60%/E:60%未満)	85.4%	0.404	0.399	398	519	165	37	20	1139
					34.9%	45.6%	14.5%	3.2%	1.8%	6
▼ II. この授業科目について										
5	シラバスから受けた印象と この授業の内容は一致していましたか	4.50	0.590	0.528	709	319	92	18	4	1142
					62.1%	27.9%	8.1%	1.6%	0.4%	3
6	この授業の成績評価基準をあなたは 理解していましたか	4.56	0.526	0.466	748	309	68	13	4	1142
					65.5%	27.1%	6.0%	1.1%	0.4%	3
7	板書やパワーポイント、配布資料は わかりやすかったですか	4.49	0.617	0.516	700	329	90	17	5	1141
					61.3%	28.8%	7.9%	1.5%	0.4%	4
8	教員の説明はわかりやすかったですか	4.51	0.620	0.538	719	309	83	17	6	1134
					63.4%	27.2%	7.3%	1.5%	0.5%	11
9	教員とコミュニケーションがとれましたか	4.07	0.471	0.385	510	317	227	65	23	1142
					44.7%	27.8%	19.9%	5.7%	2.0%	3
▼ III. 全体的評価について										
*10	この授業で何らかの“知的インパクト”がありましたか	4.55	—	0.697	738	312	71	8	7	1136
					65.0%	27.5%	6.3%	0.7%	0.6%	9
*11	この授業はあなたにとって “映画力”が身につくものでしたか	4.45	0.697	—	692	308	103	23	10	1136
					60.9%	27.1%	9.1%	2.0%	0.9%	9
12	この授業を総合的に見た満足度はどれくらいですか (A:非常に満足/B:満足/C:普通/D:不満/E:非常に不満)	4.34	0.750	0.704	579	390	149	11	7	1136
					51.0%	34.3%	13.1%	1.0%	0.6%	9

肯定回答率グラフ

■ 肯定(強) ■ 肯定(弱)

