

2021（令和3）年度FD活動報告

日本映画大学のFD活動は、FD委員会（教員7名、職員1名）において、授業内容や教授方法の改善のための基本方針及び実施に関する事項を策定し、検証しています。2021（令和3）年度は、以下の取り組みを行いました。

授業アンケートの実施

すべての開講科目を対象に、授業アンケートを年2回（前期・後期）実施しました。アンケートの調査結果はFD委員会で討議されるほか、アンケートの自由記述欄に記載されたコメントについて担当教員に回答を求めています。

授業アンケート結果を公開

学生授業アンケート結果を本学ウェブサイトにて公開しています。回答結果については、附属図書館で学生が閲覧できるようにしています。

学修状況実態・行動調査の実施

毎年秋に、学修行動や学修成果を把握する目的で、全学年を対象とした調査を行っています。調査結果は、本学ウェブサイトにて公開しているほか、附属図書館で閲覧できるようにしています。

学生満足度調査の実施

2021年度卒業生を対象に、卒業式当日に4年間の学生生活を振り返っての満足度調査を実施しました。調査結果は、本学ウェブサイトにて公開しているほか、附属図書館で閲覧できるようにしています。

授業内容改善の取組

各種アンケートの調査結果や、教務委員会作成による各学生の修得済単位数やGPA値の推移等を表した基礎資料「履修結果に係る履修指導方針」をもとに、授業内容の改善について検討しました。初年次における基礎学力及び留学生の日本語力の向上の必要性を教員から強く求められていたこともあり、教養科目における必修科目のあり方を2021年度に見直し、2022年度から適用しています（教務委員会との協同）。また、講義系科目と実習系科目の成績評価基準の統一方針について、ひきつづき検討を行っています。

外部FD研修会への参加

12月4日に、本学職員が第7回ヨコハマFDフォーラム「大学における教養教育を、今一度、考える」（横浜国立大学他主催）に参加しました。

2021年度前期 授業アンケート集計結果表(全体)

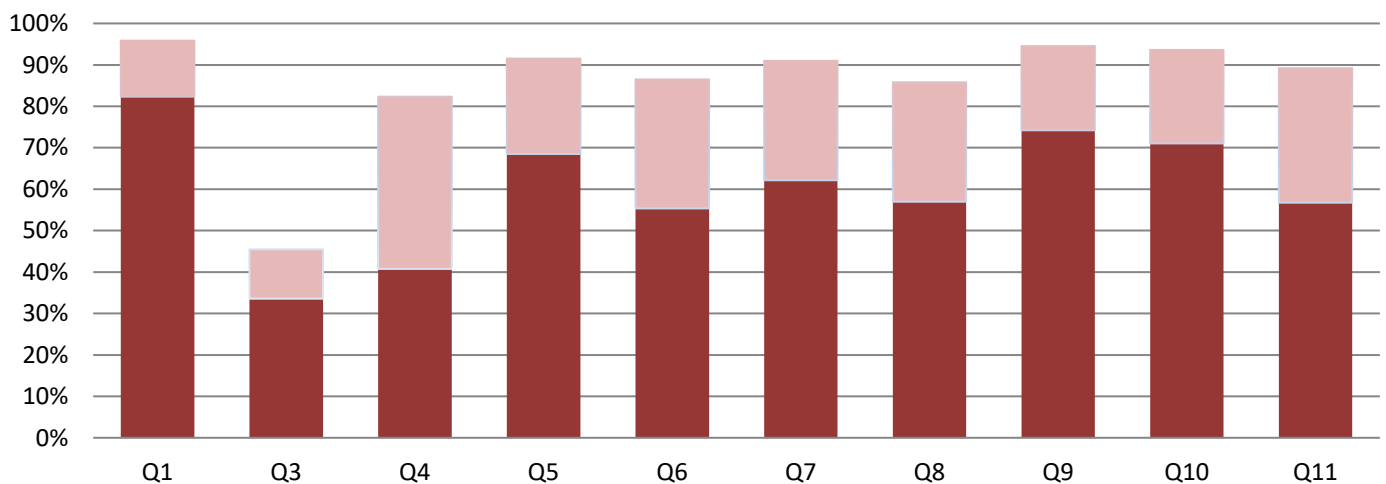
| | |
|----|-----|
| 形態 | 創作系 |
|----|-----|

| | |
|------|-----|
| 履修者数 | 985 |
| 回答者数 | 768 |

| No. | 設問 | 平均 | *相関係数1 | *相関係数2 | 度数(人)／構成比(%) | | | | | 有効 無効 | |
|-------------------------|--|-------|--------|--------|--------------|--------------|--------------|--------------|--------------|------------|--|
| | | | | | A | B | C | D | E | | |
| | | | | | とてもそう思う | ややそう思う | どちらとも言えない | そう思わない | 全くそう思わない | | |
| ▼ I. あなた自身について | | | | | 問9 | 問10 | | | | | |
| 1 | この授業への出席割合はどのくらいでしたか (A:100-90%/B:89-80%/C:79-70%/D:69-60%/E:60%未満) | 92.4% | 0.119 | 0.127 | 630 82.4% | 103 13.5% | 17 2.2% | 11 1.4% | 4 0.5% | 765 3 | |
| 2 | 欠席した場合の主な理由は何ですか(A:アルバイト/B:健康上の理由/C:他の科目で忙しかった/D:特に理由なく/E:その他) | — | — | — | 54 11.3% | 197 41.1% | 12 2.5% | 64 13.4% | 158 33.0% | 479 289 | |
| 3 | この授業にあてた授業外での週あたりの勉強時間 (A:4時間以上/B:3-4時間/C:2-3時間/D:1時間/E:30分未満) | 2.50h | 0.128 | 0.124 | 257 33.6% | 91 11.9% | 148 19.3% | 127 16.6% | 142 18.6% | 765 3 | |
| 4 | この授業をどれくらいの割合で理解できましたか (A:100-90%/B:89-80%/C:79-70%/D:69-60%/E:60%未満) | 86.5% | 0.368 | 0.382 | 312 40.8% | 318 41.6% | 107 14.0% | 18 2.4% | 10 1.3% | 765 3 | |
| ▼ II. この授業科目について | | | | | | | | | | | |
| 5 | シラバスから受けた印象とこの授業の内容は一致していましたか | 4.58 | 0.642 | 0.592 | 524 68.5% | 176 23.0% | 54 7.1% | 4 0.5% | 7 0.9% | 765 3 | |
| 6 | この授業の成績評価基準をあなたは理解していましたか | 4.38 | 0.376 | 0.383 | 423 55.4% | 238 31.2% | 82 10.7% | 14 1.8% | 7 0.9% | 764 4 | |
| 7 | 教員の説明はわかりやすかったですか | 4.51 | 0.533 | 0.474 | 476 62.1% | 221 28.9% | 55 7.2% | 10 1.3% | 4 0.5% | 766 2 | |
| 8 | 教員、グループメンバーとのコミュニケーションは良好でしたか | 4.38 | 0.553 | 0.504 | 434 57.0% | 220 28.9% | 79 10.4% | 21 2.8% | 8 1.0% | 762 6 | |
| ▼ III. 全体的評価について | | | | | | | | | | | |
| *9 | この授業はあなたにとって有益だと感じましたか | 4.66 | — | 0.807 | 566 74.2% | 155 20.3% | 26 3.4% | 11 1.4% | 5 0.7% | 763 5 | |
| *10 | この授業はあなたにとって“映画力”が身につくものでしたか | 4.62 | 0.807 | — | 542 71.0% | 172 22.5% | 37 4.8% | 6 0.8% | 6 0.8% | 763 5 | |
| 11 | この授業を総合的に見た満足度はどれくらいですか (A:非常に満足/B:満足/C:普通/D:不満/E:非常に不満) | 4.43 | 0.718 | 0.686 | 432 56.8% | 247 32.5% | 63 8.3% | 14 1.8% | 5 0.7% | 761 7 | |

肯定回答率グラフ

■ 肯定(強) ■ 肯定(弱)



2021年度前期 授業アンケート集計結果表(全体)

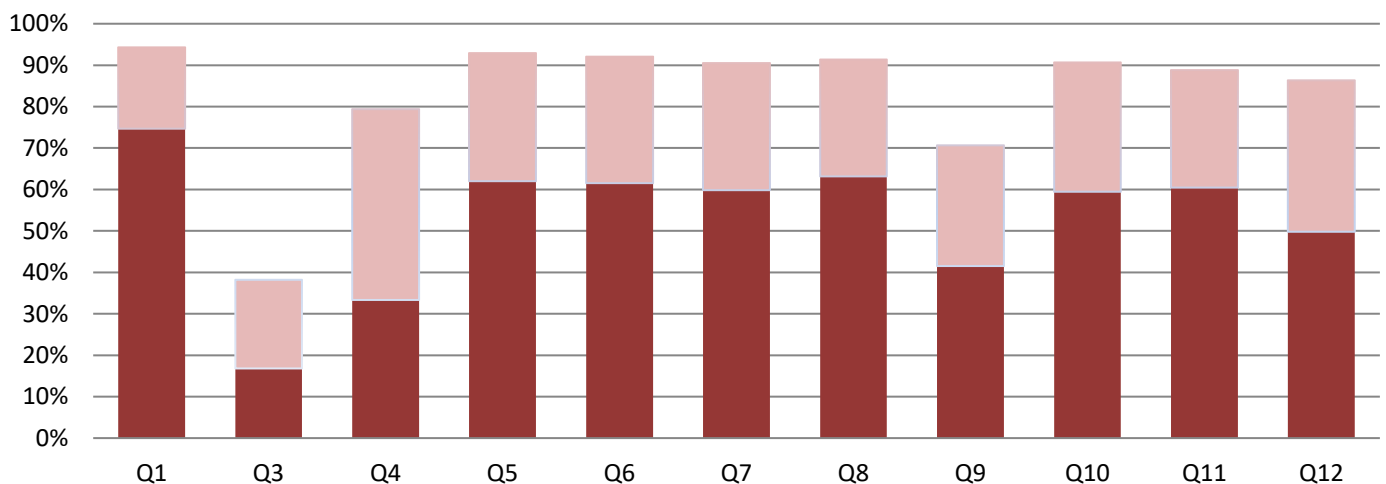
| | |
|----|-----|
| 形態 | 理論系 |
|----|-----|

| | |
|------|-------|
| 履修者数 | 1,403 |
| 回答者数 | 1,074 |

| No. | 設問 | 平均 | *相関係数1 | *相関係数2 | 度数(人)／構成比(%) | | | | | 有効無効 |
|------------------|--|-------|--------|--------|--------------|--------|-----------|--------|----------|------|
| | | | | | A | B | C | D | E | |
| | | | | | とてもそう思う | ややそう思う | どちらとも言えない | そう思わない | 全くそう思わない | |
| ▼ I. あなた自身について | | | 問10 | 問11 | | | | | | |
| 1 | この授業への出席割合はどのくらいでしたか (A:100-90%/B:89-80%/C:79-70%/D:69-60%/E:60%未満) | 91.6% | 0.167 | 0.125 | 802 | 211 | 52 | 3 | 6 | 1074 |
| | | | | | 74.7% | 19.6% | 4.8% | 0.3% | 0.6% | 0 |
| 2 | 欠席した場合の主な理由は何ですか(A:アルバイト/B:健康上の理由/C:他の科目で忙しかった/D:特に理由なく/E:その他) | — | — | — | 47 | 284 | 41 | 115 | 230 | 715 |
| | | | | | 6.6% | 39.7% | 5.7% | 16.1% | 32.2% | 359 |
| 3 | この授業にあてた授業外での週あたりの勉強時間 (A:2時間以上/B:2-1時間/C:1時間-30分/D:30分/E:0分) | 0.97h | 0.196 | 0.216 | 180 | 229 | 277 | 257 | 127 | 1070 |
| | | | | | 16.8% | 21.4% | 25.9% | 24.0% | 11.9% | 4 |
| 4 | この授業をどれくらいの割合で理解できましたか (A:100-90%/B:89-80%/C:79-70%/D:69-60%/E:60%未満) | 85.2% | 0.369 | 0.368 | 356 | 492 | 170 | 31 | 19 | 1068 |
| | | | | | 33.3% | 46.1% | 15.9% | 2.9% | 1.8% | 6 |
| ▼ II. この授業科目について | | | | | | | | | | |
| 5 | シラバスから受けた印象とこの授業の内容は一致していましたか | 4.53 | 0.535 | 0.540 | 663 | 331 | 62 | 12 | 2 | 1070 |
| | | | | | 62.0% | 30.9% | 5.8% | 1.1% | 0.2% | 4 |
| 6 | この授業の成績評価基準をあなたは理解していましたか | 4.52 | 0.450 | 0.406 | 657 | 326 | 72 | 11 | 2 | 1068 |
| | | | | | 61.5% | 30.5% | 6.7% | 1.0% | 0.2% | 6 |
| 7 | 板書やパワーポイント、配布資料はわかりやすかったですか | 4.49 | 0.510 | 0.515 | 641 | 328 | 86 | 13 | 3 | 1071 |
| | | | | | 59.9% | 30.6% | 8.0% | 1.2% | 0.3% | 3 |
| 8 | 教員の説明はわかりやすかったですか | 4.53 | 0.569 | 0.527 | 674 | 301 | 77 | 12 | 3 | 1067 |
| | | | | | 63.2% | 28.2% | 7.2% | 1.1% | 0.3% | 7 |
| 9 | 教員とコミュニケーションがとれましたか | 4.02 | 0.375 | 0.387 | 444 | 311 | 224 | 68 | 22 | 1069 |
| | | | | | 41.5% | 29.1% | 21.0% | 6.4% | 2.1% | 5 |
| ▼ III. 全体的評価について | | | | | | | | | | |
| *10 | この授業で何らかの“知的インパクト”がありましたか | 4.48 | — | 0.654 | 634 | 333 | 80 | 16 | 4 | 1067 |
| | | | | | 59.4% | 31.2% | 7.5% | 1.5% | 0.4% | 7 |
| *11 | この授業はあなたにとって“映画力”が身につくものでしたか | 4.47 | 0.654 | — | 643 | 302 | 97 | 18 | 4 | 1064 |
| | | | | | 60.4% | 28.4% | 9.1% | 1.7% | 0.4% | 10 |
| 12 | この授業を総合的に見た満足度はどれくらいですか (A:非常に満足/B:満足/C:普通/D:不満/E:非常に不満) | 4.35 | 0.625 | 0.713 | 532 | 390 | 136 | 6 | 4 | 1068 |
| | | | | | 49.8% | 36.5% | 12.7% | 0.6% | 0.4% | 6 |

肯定回答率グラフ

■ 肯定(強) ■ 肯定(弱)



2021年度後期 授業アンケート集計結果表(全体)

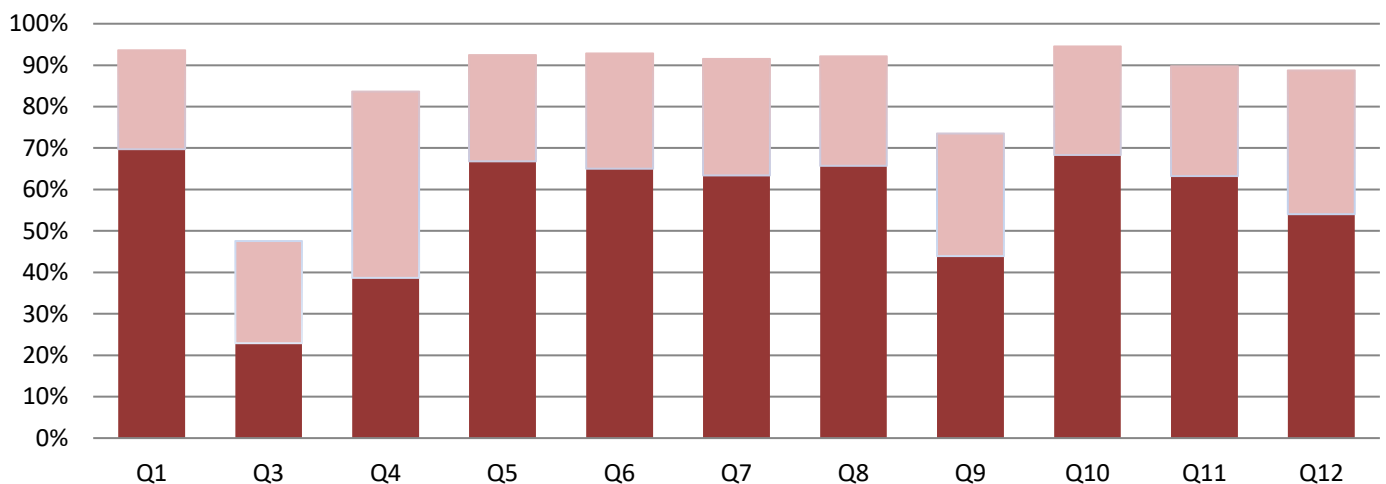
| | |
|----|-----|
| 形態 | 理論系 |
|----|-----|

| | |
|------|-------|
| 履修者数 | 1,262 |
| 回答者数 | 639 |

| No. | 設問 | 平均 | *相関係数1 | *相関係数2 | 度数(人)／構成比(%) | | | | | 有効無効 | |
|-------------------------|--|-------|--------|--------|--------------|--------|-----------|--------|----------|------|--|
| | | | | | A | B | C | D | E | | |
| | | | | | とてもそう思う | ややそう思う | どちらとも言えない | そう思わない | 全くそう思わない | | |
| ▼ I. あなた自身について | | | | | 問10 | 問11 | | | | | |
| 1 | この授業への出席割合はどのくらいでしたか (A:100-90%/B:89-80%/C:79-70%/D:69-60%/E:60%未満) | 91.2% | 0.130 | 0.060 | 445 | 152 | 34 | 6 | 1 | 638 | |
| | | | | | 69.7% | 23.8% | 5.3% | 0.9% | 0.2% | 1 | |
| 2 | 欠席した場合の主な理由は何ですか(A:アルバイト/B:健康上の理由/C:他の科目で忙しかった/D:特に理由なく/E:その他) | — | — | — | 55 | 146 | 32 | 72 | 160 | 464 | |
| | | | | | 11.9% | 31.5% | 6.9% | 15.5% | 34.5% | 175 | |
| 3 | この授業にあてた授業外での週あたりの勉強時間 (A:2時間以上/B:2-1時間/C:1時間-30分/D:30分/E:0分) | 1.10h | 0.174 | 0.137 | 146 | 157 | 157 | 109 | 68 | 637 | |
| | | | | | 22.9% | 24.6% | 24.6% | 17.1% | 10.7% | 2 | |
| 4 | この授業をどれくらいの割合で理解できましたか (A:100-90%/B:89-80%/C:79-70%/D:69-60%/E:60%未満) | 86.2% | 0.302 | 0.287 | 246 | 286 | 74 | 20 | 10 | 636 | |
| | | | | | 38.7% | 45.0% | 11.6% | 3.1% | 1.6% | 3 | |
| ▼ II. この授業科目について | | | | | | | | | | | |
| 5 | シラバスから受けた印象とこの授業の内容は一致していましたか | 4.58 | 0.558 | 0.427 | 425 | 163 | 44 | 3 | 1 | 636 | |
| | | | | | 66.8% | 25.6% | 6.9% | 0.5% | 0.2% | 3 | |
| 6 | この授業の成績評価基準をあなたは理解していましたか | 4.56 | 0.445 | 0.344 | 415 | 177 | 39 | 5 | 2 | 638 | |
| | | | | | 65.0% | 27.7% | 6.1% | 0.8% | 0.3% | 1 | |
| 7 | 板書やパワーポイント、配布資料はわかりやすかったですか | 4.52 | 0.487 | 0.422 | 404 | 179 | 40 | 10 | 4 | 637 | |
| | | | | | 63.4% | 28.1% | 6.3% | 1.6% | 0.6% | 2 | |
| 8 | 教員の説明はわかりやすかったですか | 4.56 | 0.557 | 0.479 | 419 | 169 | 40 | 8 | 2 | 638 | |
| | | | | | 65.7% | 26.5% | 6.3% | 1.3% | 0.3% | 1 | |
| 9 | 教員とコミュニケーションがとれましたか | 4.10 | 0.379 | 0.209 | 280 | 189 | 131 | 29 | 9 | 638 | |
| | | | | | 43.9% | 29.6% | 20.5% | 4.5% | 1.4% | 1 | |
| ▼ III. 全体的評価について | | | | | | | | | | | |
| *10 | この授業で何らかの“知的インパクト”がありましたか | 4.62 | — | 0.577 | 436 | 167 | 29 | 5 | 1 | 638 | |
| | | | | | 68.3% | 26.2% | 4.5% | 0.8% | 0.2% | 1 | |
| *11 | この授業はあなたにとって“映画力”が身につくものでしたか | 4.50 | 0.577 | — | 401 | 168 | 48 | 12 | 5 | 634 | |
| | | | | | 63.2% | 26.5% | 7.6% | 1.9% | 0.8% | 5 | |
| 12 | この授業を総合的に見た満足度はどれくらいですか (A:非常に満足/B:満足/C:普通/D:不満/E:非常に不満) | 4.41 | 0.637 | 0.607 | 345 | 221 | 65 | 5 | 2 | 638 | |
| | | | | | 54.1% | 34.6% | 10.2% | 0.8% | 0.3% | 1 | |

肯定回答率グラフ

■ 肯定(強) ■ 肯定(弱)



2021年度後期 授業アンケート集計結果表(全体)

| | |
|----|-----|
| 形態 | 創作系 |
|----|-----|

| | |
|------|-----|
| 履修者数 | 824 |
| 回答者数 | 624 |

| No. | 設問 | 平均 | *相関係数1 | *相関係数2 | 度数(人)／構成比(%) | | | | | 有効 無効 |
|------------------|--|-------|--------|--------|--------------|--------------|--------------|--------------|--------------|------------|
| | | | | | A | B | C | D | E | |
| | | | | | とてもそう思う | ややそう思う | どちらとも言えない | そう思わない | 全くそう思わない | |
| ▼ I. あなた自身について | | | 問9 | 問10 | | | | | | |
| 1 | この授業への出席割合はどのくらいでしたか (A:100-90%/B:89-80%/C:79-70%/D:69-60%/E:60%未満) | 92.7% | 0.100 | 0.129 | 515 82.8% | 76 12.2% | 27 4.3% | 3 0.5% | 1 0.2% | 622 2 |
| 2 | 欠席した場合の主な理由は何ですか(A:アルバイト/B:健康上の理由/C:他の科目で忙しかった/D:特に理由なく/E:その他) | — | — | — | 32 8.2% | 163 41.9% | 5 1.3% | 52 13.4% | 141 36.2% | 389 235 |
| 3 | この授業にあてた授業外での週あたりの勉強時間 (A:4時間以上/B:3-4時間/C:2-3時間/D:1時間/E:30分未満) | 2.49h | 0.074 | 0.060 | 187 30.1% | 92 14.8% | 124 20.0% | 118 19.0% | 100 16.1% | 621 3 |
| 4 | この授業をどれくらいの割合で理解できましたか (A:100-90%/B:89-80%/C:79-70%/D:69-60%/E:60%未満) | 87.2% | 0.360 | 0.342 | 283 45.6% | 233 37.5% | 86 13.8% | 12 1.9% | 7 1.1% | 621 3 |
| ▼ II. この授業科目について | | | | | | | | | | |
| 5 | シラバスから受けた印象とこの授業の内容は一致していましたか | 4.65 | 0.615 | 0.541 | 448 71.9% | 136 21.8% | 36 5.8% | 2 0.3% | 1 0.2% | 623 1 |
| 6 | この授業の成績評価基準をあなたは理解していましたか | 4.50 | 0.492 | 0.482 | 385 62.4% | 168 27.2% | 53 8.6% | 8 1.3% | 3 0.5% | 617 7 |
| 7 | 教員の説明はわかりやすかったですか | 4.57 | 0.560 | 0.494 | 417 67.0% | 162 26.0% | 31 5.0% | 6 1.0% | 6 1.0% | 622 2 |
| 8 | 教員、グループメンバーとのコミュニケーションは良好でしたか | 4.44 | 0.536 | 0.426 | 393 63.2% | 140 22.5% | 63 10.1% | 21 3.4% | 5 0.8% | 622 2 |
| ▼ III. 全体的評価について | | | | | | | | | | |
| *9 | この授業はあなたにとって有益だと感じましたか | 4.75 | — | 0.738 | 492 79.5% | 103 16.6% | 21 3.4% | 1 0.2% | 2 0.3% | 619 5 |
| *10 | この授業はあなたにとって“映画力”が身につくものでしたか | 4.71 | 0.738 | — | 484 77.9% | 102 16.4% | 27 4.3% | 5 0.8% | 3 0.5% | 621 3 |
| 11 | この授業を総合的に見た満足度はどれくらいですか (A:非常に満足/B:満足/C:普通/D:不満/E:非常に不満) | 4.49 | 0.653 | 0.615 | 382 61.5% | 177 28.5% | 48 7.7% | 12 1.9% | 2 0.3% | 621 3 |

肯定回答率グラフ

■ 肯定(強) ■ 肯定(弱)

