

# 2022（令和4）年度FD活動報告

日本映画大学のFD活動は、FD委員会（教員7名、職員1名）において、授業内容や教授方法の改善のための基本方針及び実施に関する事項を策定し、検証しています。2022（令和4）年度は、以下の取り組みを行いました。

## **授業アンケートの実施**

すべての開講科目を対象に、授業アンケートを年2回（前期・後期）実施しました。アンケートの調査結果はFD委員会で討議されるほか、アンケートの自由記述欄に記載されたコメントについて担当教員に回答を求めています。設問項目をより詳細なものにするため、2023年度よりマークシート配布方式からウェブ回答方式に変更します。

## **授業アンケート結果を公開**

学生授業アンケート結果を本学ウェブサイトにて公開しています。回答結果については、附属図書館で学生が閲覧できるようにしています。

## **学修状況実態・行動調査の実施**

毎年秋に、学修行動や学修成果を把握する目的で、全学年を対象とした調査を行っています。調査結果は、本学ウェブサイトにて公開しているほか、附属図書館で閲覧できるようにしています。

## **学生満足度調査の実施**

2022年度卒業生を対象に、卒業式当日に4年間の学生生活を振り返っての満足度調査を実施しました。調査結果は、本学ウェブサイトにて今秋公開の予定です。

## **授業内容改善の取組**

各種アンケートの調査結果や、教務委員会作成による各学生の修得済単位数やGPA値の推移等を表した基礎資料「履修結果に係る履修指導方針」をもとに、授業内容の改善について検討しました。講義系科目と実習系科目の成績評価基準の統一方針について、ひきつづき検討を行っています。

## **シラバス改善の取組**

「ディプロマ・ポリシー」に基づく学修成果の可視化の一環として、シラバス作成要領を改訂、2023年度版「シラバス」の記載内容を見直しました。成績評価基準の統一（出席評価基準の設定および文言の簡素化）と到達目標の具体的な記述に取り組むとともに、各授業科目が「ディプロマ・ポリシー」に掲げる4つのキーワード（技術、協調、理論、教養）とどのような対応関係にあるのかを数値で表し、その科目を履修完了することで「ディプロマ・ポリシー」のどの項目がより身についたのかを視覚化させる取組みを始めます。

## **FD研修会**

11月18日に、ハラスメント防止委員会と合同で「FD研修会」を実施しました。第1部は「ハラスメント概念の歴史と現在」をテーマに明戸浩隆大阪公立大学准教授による講演、第2部は「リスペクト・トレーニング」を実施し、40名の教職員が参加しました。

# 2022年度前期 授業アンケート集計結果表(全体)

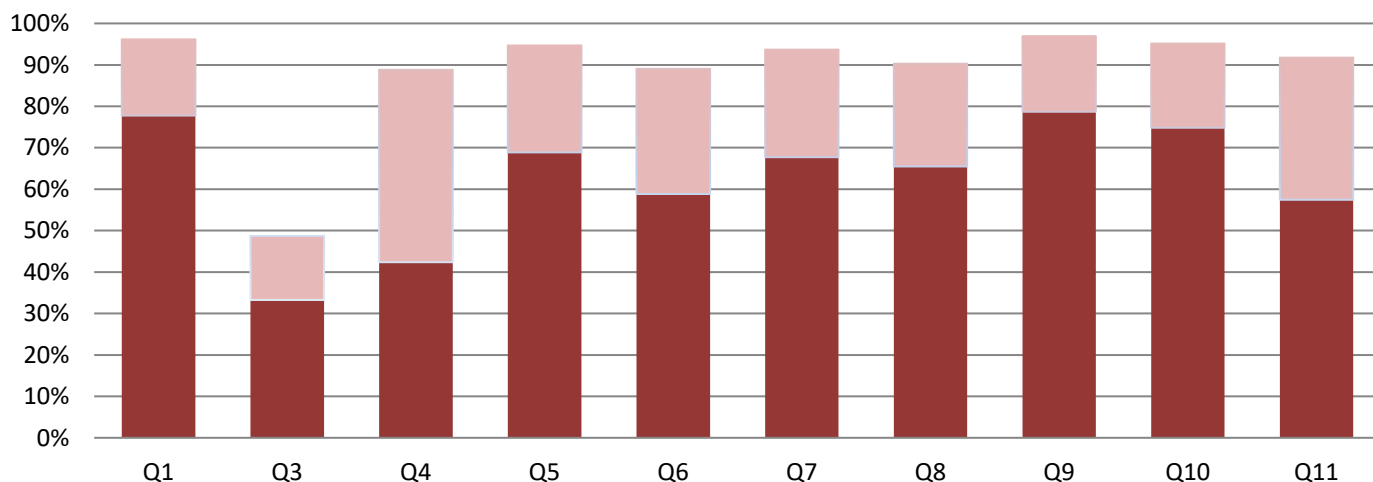
形態	創作系
----	-----

履修者数	832
回答者数	622

No.	設問	平均	*相関係数1	*相関係数2	度数(人)／構成比(%)					有効 無効	
					A	B	C	D	E		
					とてもそう思う	ややそう思う	どちらとも言えない	そう思わない	全くそう思わない		
<b>▼ I. あなた自身について</b>					問9	問10					
1	この授業への出席割合はどのくらいでしたか (A:100-90%/B:89-80%/C:79-70%/D:69-60%/E:60%未満)	92.2%	0.098	0.069	482	114	21	1	2	620	
					77.7%	18.4%	3.4%	0.2%	0.3%	2	
2	欠席した場合の主な理由は何ですか(A:アルバイト/B:健康上の理由/C:他の科目で忙しかった/D:特に理由なく/E:その他)	—	—	—	32	220	3	49	122	425	
					7.5%	51.8%	0.7%	11.5%	28.7%	197	
3	この授業にあてた授業外での週あたりの勉強時間 (A:4時間以上/B:3-4時間/C:2-3時間/D:1時間/E:30分未満)	2.58h	0.132	0.057	206	96	116	101	101	620	
					33.2%	15.5%	18.7%	16.3%	16.3%	2	
4	この授業をどれくらいの割合で理解できましたか (A:100-90%/B:89-80%/C:79-70%/D:69-60%/E:60%未満)	87.9%	0.248	0.209	262	287	56	12	1	618	
					42.4%	46.4%	9.1%	1.9%	0.2%	4	
<b>▼ II. この授業科目について</b>											
5	シラバスから受けた印象とこの授業の内容は一致していましたか	4.63	0.438	0.477	427	160	30	2	1	620	
					68.9%	25.8%	4.8%	0.3%	0.2%	2	
6	この授業の成績評価基準をあなたは理解していましたか	4.44	0.347	0.356	364	187	51	9	8	619	
					58.8%	30.2%	8.2%	1.5%	1.3%	3	
7	教員の説明はわかりやすかったですか	4.59	0.566	0.502	419	161	31	4	4	619	
					67.7%	26.0%	5.0%	0.6%	0.6%	3	
8	教員、グループメンバーとのコミュニケーションは良好でしたか	4.53	0.435	0.412	404	153	48	9	3	617	
					65.5%	24.8%	7.8%	1.5%	0.5%	5	
<b>▼ III. 全体的評価について</b>											
*9	この授業はあなたにとって有益だと感じましたか	4.75	—	0.661	488	113	15	2	2	620	
					78.7%	18.2%	2.4%	0.3%	0.3%	2	
*10	この授業はあなたにとって“映画力”が身につくものでしたか	4.69	0.661	—	464	126	27	1	2	620	
					74.8%	20.3%	4.4%	0.2%	0.3%	2	
11	この授業を総合的に見た満足度はどれくらいですか (A:非常に満足/B:満足/C:普通/D:不満/E:非常に不満)	4.47	0.624	0.680	355	212	42	4	5	618	
					57.4%	34.3%	6.8%	0.6%	0.8%	4	

### 肯定回答率グラフ

■ 肯定(強)    ■ 肯定(弱)



# 2022年度前期 授業アンケート集計結果表(全体)

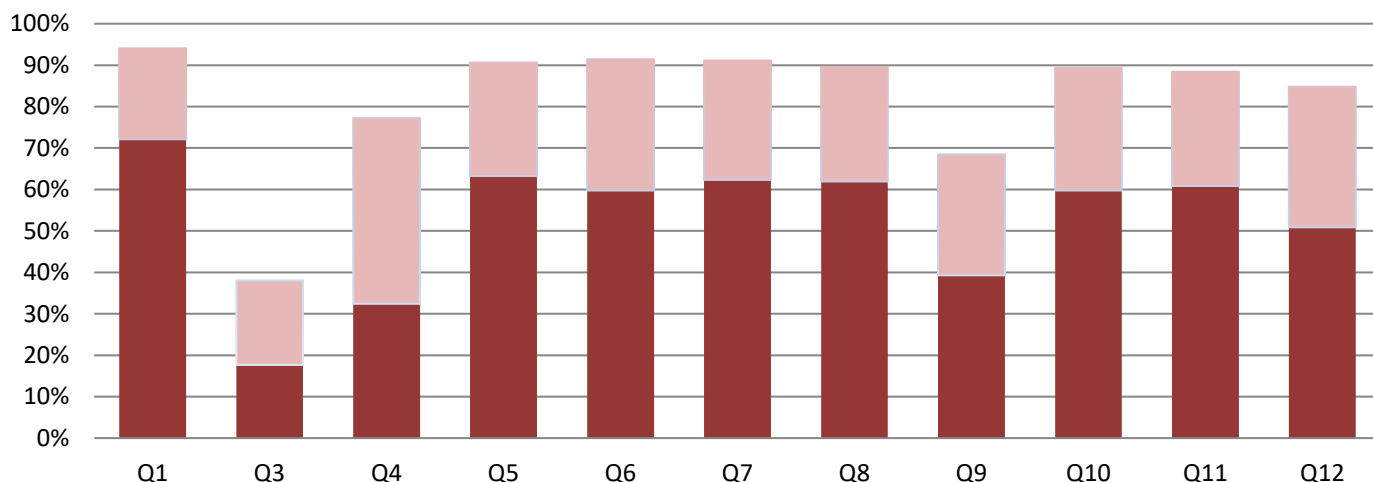
形態	理論系
----	-----

履修者数	1,351
回答者数	894

No.	設問	平均	*相関係数1	*相関係数2	度数(人)／構成比(%)					有効無効	
					A	B	C	D	E		
					とてもそう思う	ややそう思う	どちらとも言えない	そう思わない	全くそう思わない		
<b>▼ I. あなた自身について</b>					問10	問11					
1	この授業への出席割合はどのくらいでしたか (A:100-90%/B:89-80%/C:79-70%/D:69-60%/E:60%未満)	91.4%	0.081	0.069	645	196	40	10	3	894	
					72.1%	21.9%	4.5%	1.1%	0.3%	0	
2	欠席した場合の主な理由は何ですか(A:アルバイト/B:健康上の理由/C:他の科目で忙しかった/D:特に理由なく/E:その他)	—	—	—	26	269	33	73	184	577	
					4.5%	46.6%	5.7%	12.7%	31.9%	317	
3	この授業にあてた授業外での週あたりの勉強時間 (A:2時間以上/B:2-1時間/C:1時間-30分/D:30分/E:0分)	0.95h	0.232	0.149	158	182	192	226	136	894	
					17.7%	20.4%	21.5%	25.3%	15.2%	0	
4	この授業をどれくらいの割合で理解できましたか (A:100-90%/B:89-80%/C:79-70%/D:69-60%/E:60%未満)	84.6%	0.525	0.447	289	400	153	29	21	892	
					32.4%	44.8%	17.2%	3.3%	2.4%	2	
<b>▼ II. この授業科目について</b>											
5	シラバスから受けた印象とこの授業の内容は一致していましたか	4.50	0.607	0.554	564	245	63	8	12	892	
					63.2%	27.5%	7.1%	0.9%	1.3%	2	
6	この授業の成績評価基準をあなたは理解していましたか	4.49	0.540	0.499	532	282	60	11	5	890	
					59.8%	31.7%	6.7%	1.2%	0.6%	4	
7	板書やパワーポイント、配布資料はわかりやすかったですか	4.50	0.549	0.514	553	256	52	22	5	888	
					62.3%	28.8%	5.9%	2.5%	0.6%	6	
8	教員の説明はわかりやすかったですか	4.47	0.622	0.541	552	247	63	21	9	892	
					61.9%	27.7%	7.1%	2.4%	1.0%	2	
9	教員とコミュニケーションがとれましたか	3.91	0.497	0.375	350	260	167	80	34	891	
					39.3%	29.2%	18.7%	9.0%	3.8%	3	
<b>▼ III. 全体的評価について</b>											
*10	この授業で何らかの“知的インパクト”がありましたか	4.46	—	0.711	532	263	74	14	7	890	
					59.8%	29.6%	8.3%	1.6%	0.8%	4	
*11	この授業はあなたにとって“映画力”が身につくものでしたか	4.46	0.711	—	542	246	81	16	6	891	
					60.8%	27.6%	9.1%	1.8%	0.7%	3	
12	この授業を総合的に見た満足度はどれくらいですか (A:非常に満足/B:満足/C:普通/D:不満/E:非常に不満)	4.32	0.713	0.694	454	302	113	15	8	892	
					50.9%	33.9%	12.7%	1.7%	0.9%	2	

### 肯定回答率グラフ

■ 肯定(強)    ■ 肯定(弱)



# 2022年度後期 授業アンケート集計結果表(全体)

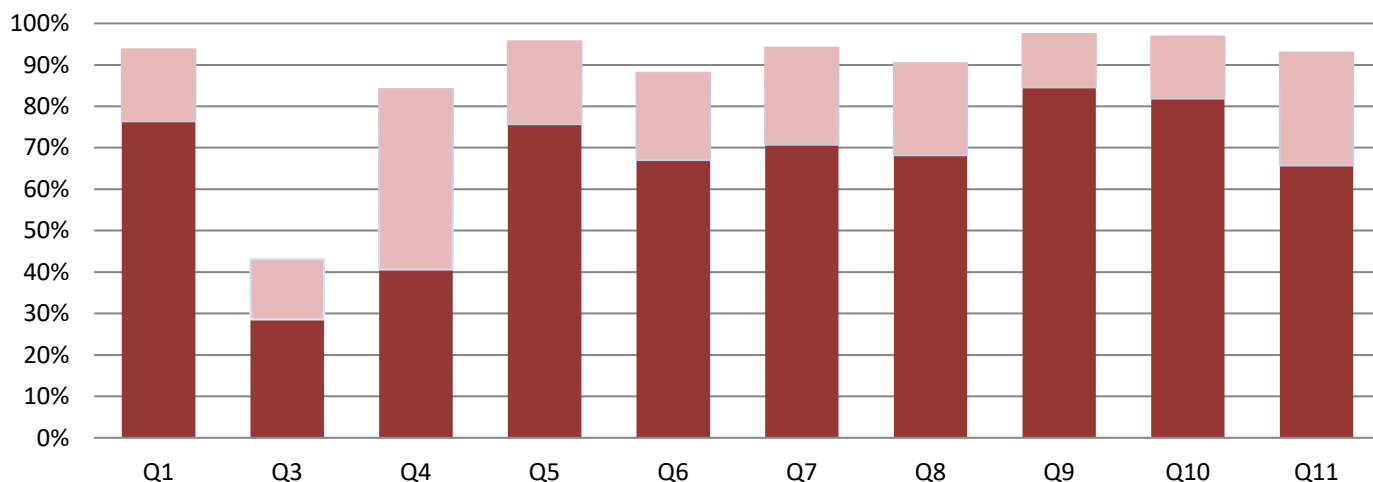
形態	創作系
----	-----

履修者数	715
回答者数	514

No.	設問	平均	*相関係数1	*相関係数2	度数(人)／構成比(%)					有効 無効	
					A	B	C	D	E		
					とてもそう思う	ややそう思う	どちらとも言えない	そう思わない	全くそう思わない		
<b>▼ I. あなた自身について</b>					問9	問10					
1	この授業への出席割合はどのくらいでしたか (A:100-90%/B:89-80%/C:79-70%/D:69-60%/E:60%未満)	91.4%	0.273	0.241	391	89	19	8	5	512	
					76.4%	17.4%	3.7%	1.6%	1.0%	2	
2	欠席した場合の主な理由は何ですか(A:アルバイト/B:健康上の理由/C:他の科目で忙しかった/D:特に理由なく/E:その他)	—	—	—	29	188	3	36	105	352	
					8.2%	53.4%	0.9%	10.2%	29.8%	162	
3	この授業にあてた授業外での週あたりの勉強時間 (A:4時間以上/B:3-4時間/C:2-3時間/D:1時間/E:30分未満)	2.49h	0.081	0.100	146	74	118	92	81	511	
					28.6%	14.5%	23.1%	18.0%	15.9%	3	
4	この授業をどれくらいの割合で理解できましたか (A:100-90%/B:89-80%/C:79-70%/D:69-60%/E:60%未満)	87.1%	0.314	0.292	208	223	67	13	1	512	
					40.6%	43.6%	13.1%	2.5%	0.2%	2	
<b>▼ II. この授業科目について</b>											
5	シラバスから受けた印象とこの授業の内容は一致していましたか	4.71	0.599	0.547	388	103	21	1	0	513	
					75.6%	20.1%	4.1%	0.2%	0.0%	1	
6	この授業の成績評価基準をあなたは理解していましたか	4.52	0.297	0.262	344	108	47	13	1	513	
					67.1%	21.1%	9.2%	2.5%	0.2%	1	
7	教員の説明はわかりやすかったですか	4.64	0.564	0.499	363	120	27	3	0	513	
					70.8%	23.4%	5.3%	0.6%	0.0%	1	
8	教員、グループメンバーとのコミュニケーションは良好でしたか	4.55	0.399	0.382	349	114	36	10	3	512	
					68.2%	22.3%	7.0%	2.0%	0.6%	2	
<b>▼ III. 全体的評価について</b>											
*9	この授業はあなたにとって有益だと感じましたか	4.82	—	0.806	432	66	12	1	0	511	
					84.5%	12.9%	2.3%	0.2%	0.0%	3	
*10	この授業はあなたにとって“映画力”が身につくものでしたか	4.78	0.806	—	419	77	13	3	0	512	
					81.8%	15.0%	2.5%	0.6%	0.0%	2	
11	この授業を総合的に見た満足度はどのくらいですか (A:非常に満足/B:満足/C:普通/D:不満/E:非常に不満)	4.56	0.595	0.564	335	139	26	6	4	510	
					65.7%	27.3%	5.1%	1.2%	0.8%	4	

### 肯定回答率グラフ

■ 肯定(強)    ■ 肯定(弱)



# 2022年度後期 授業アンケート集計結果表(全体)

形態	理論系
----	-----

履修者数	1,361
回答者数	898

No.	設問	平均	*相関係数1	*相関係数2	度数(人)／構成比(%)					有効無効
					A	B	C	D	E	
					とてもそう思う	ややそう思う	どちらとも言えない	そう思わない	全くそう思わない	
▼ I. あなた自身について			問10	問11						
1	この授業への出席割合はどのくらいでしたか (A:100-90%/B:89-80%/C:79-70%/D:69-60%/E:60%未満)	90.2%	0.098	0.084	587	237	58	6	9	897
					65.4%	26.4%	6.5%	0.7%	1.0%	1
2	欠席した場合の主な理由は何ですか(A:アルバイト/B:健康上の理由/C:他の科目で忙しかった/D:特に理由なく/E:その他)	—	—	—	55	344	15	68	221	697
					7.9%	49.4%	2.2%	9.8%	31.7%	201
3	この授業にあてた授業外での週あたりの勉強時間 (A:2時間以上/B:2-1時間/C:1時間-30分/D:30分/E:0分)	1.05h	0.240	0.172	211	187	178	208	111	895
					23.6%	20.9%	19.9%	23.2%	12.4%	3
4	この授業をどれくらいの割合で理解できましたか (A:100-90%/B:89-80%/C:79-70%/D:69-60%/E:60%未満)	85.1%	0.437	0.366	320	366	152	43	14	895
					35.8%	40.9%	17.0%	4.8%	1.6%	3
▼ II. この授業科目について										
5	シラバスから受けた印象とこの授業の内容は一致していましたか	4.62	0.612	0.543	643	185	54	10	5	897
					71.7%	20.6%	6.0%	1.1%	0.6%	1
6	この授業の成績評価基準をあなたは理解していましたか	4.60	0.528	0.422	623	208	58	5	4	898
					69.4%	23.2%	6.5%	0.6%	0.4%	0
7	板書やパワーポイント、配布資料はわかりやすかったですか	4.53	0.642	0.525	593	214	65	18	7	897
					66.1%	23.9%	7.2%	2.0%	0.8%	1
8	教員の説明はわかりやすかったですか	4.58	0.668	0.577	616	210	55	9	7	897
					68.7%	23.4%	6.1%	1.0%	0.8%	1
9	教員とコミュニケーションがとれましたか	4.03	0.412	0.322	394	240	182	49	28	893
					44.1%	26.9%	20.4%	5.5%	3.1%	5
▼ III. 全体的評価について										
*10	この授業で何らかの“知的インパクト”がありましたか	4.58	—	0.685	605	223	52	11	4	895
					67.6%	24.9%	5.8%	1.2%	0.4%	3
*11	この授業はあなたにとって“映画力”が身につくものでしたか	4.45	0.685	—	571	213	72	25	14	895
					63.8%	23.8%	8.0%	2.8%	1.6%	3
12	この授業を総合的に見た満足度はどれくらいですか (A:非常に満足/B:満足/C:普通/D:不満/E:非常に不満)	4.40	0.738	0.700	492	281	105	10	4	892
					55.2%	31.5%	11.8%	1.1%	0.4%	6

### 肯定回答率グラフ

■ 肯定(強)    ■ 肯定(弱)

