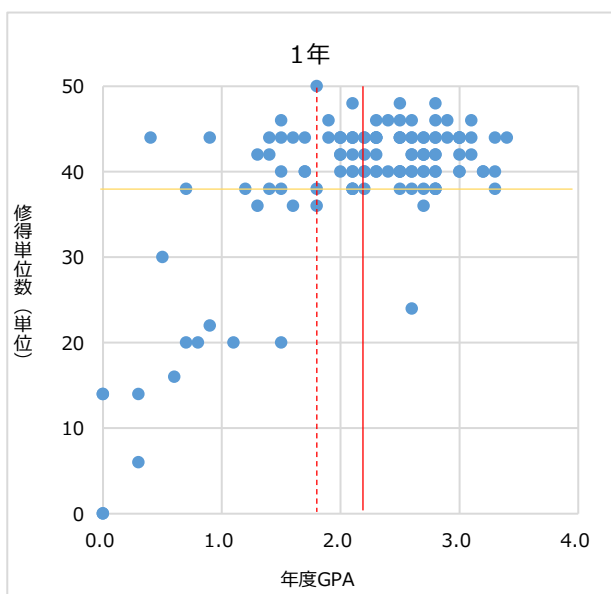


2023年度 年間GPAと修得単位数

以下の表は、2023年度の年度（年間）GPAと修得単位数を学年ごとにグラフにしたものです。

【縦軸】 修得済単位数（単位）。黄線は標準修得単位数。

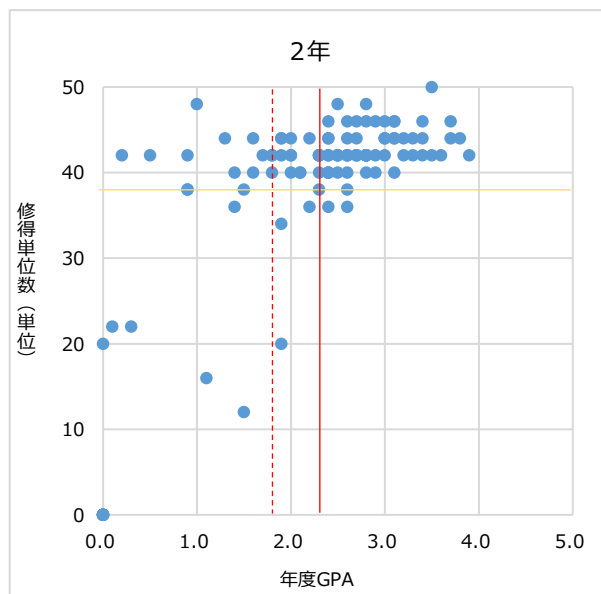
【横軸】 年度GPA値。実線は平均値、破線は下位1/4の値。



学生数：120人

標準修得単位数：38単位

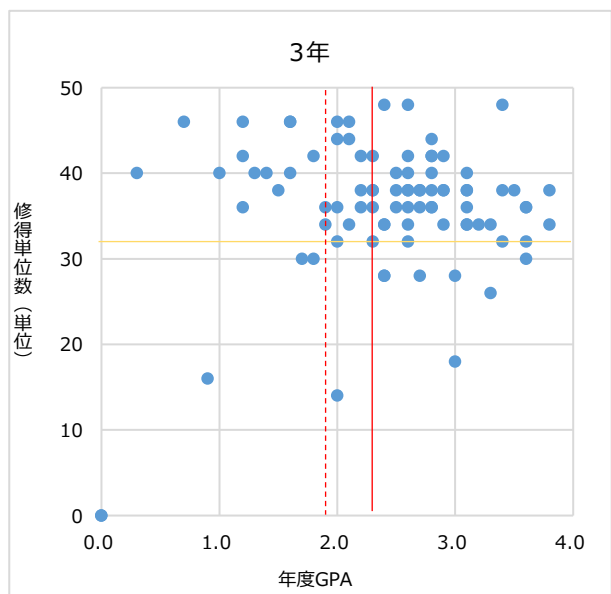
年度GPA平均：2.2（下位1/4：1.8以下、29人）



学生数：107人

標準修得済単位数：38単位

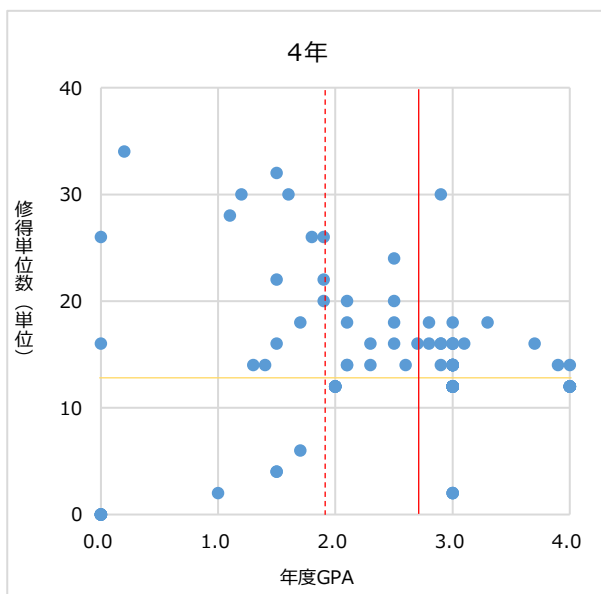
年度GPA平均：2.3（下位1/4：1.8以下、24人）



学生数：88人

標準修得単位数：32単位

年度GPA平均：2.3（下位1/4：1.9以下、21人）



学生数：105人

標準修得単位数：16単位

年度GPA平均：2.7（下位1/4：1.9以下、26人）

【GPAの算出方法】

履修した授業科目の成績評価（S・A・B・C・F）に基づいて付与されたGrade Pointに単位数を乗じて、その合計を履修単位数の合計で除したものを、学期GPA、年度GPA、通算GPAの区分によりGPA値を算出する。

[S] Grade Point：4.0 [A] Grade Point：3.0 [B] Grade Point：2.0

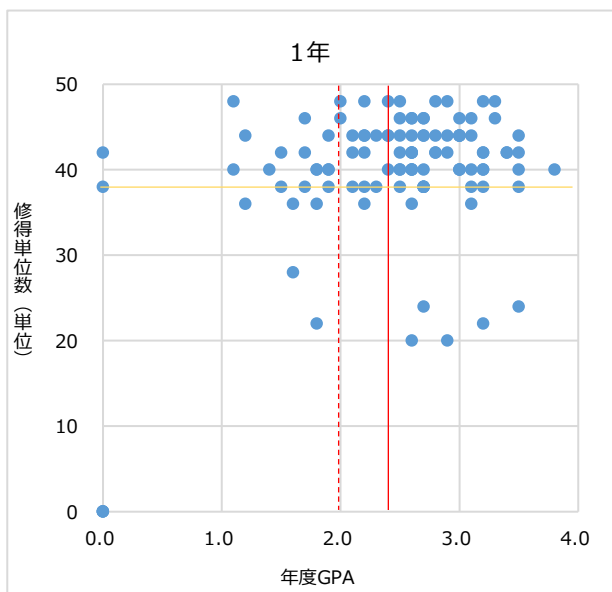
[C] Grade Point：1.0 [F] Grade Point：0.0

2022年度 年間GPAと修得単位数

以下の表は、2022年度の年度（年間）GPAと修得単位数を学年ごとにグラフにしたものです。

【縦軸】 修得済単位数（単位）。黄線は標準修得単位数。

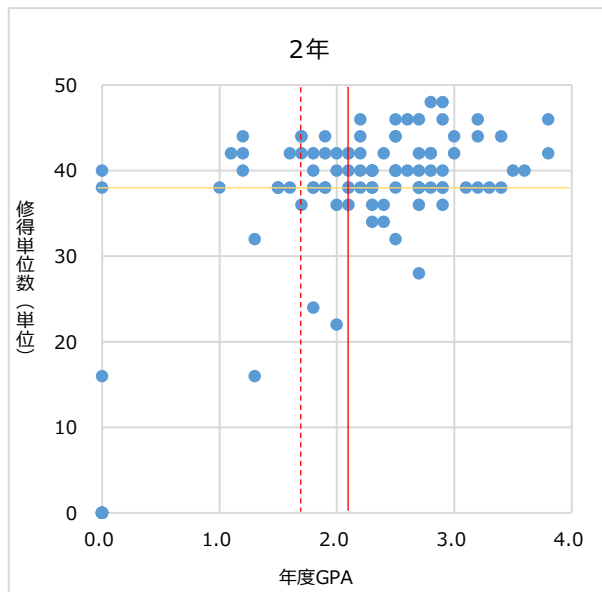
【横軸】 年度GPA値。実線は平均値、破線は下位1/4の値。



学生数：108人

標準修得単位数：38単位

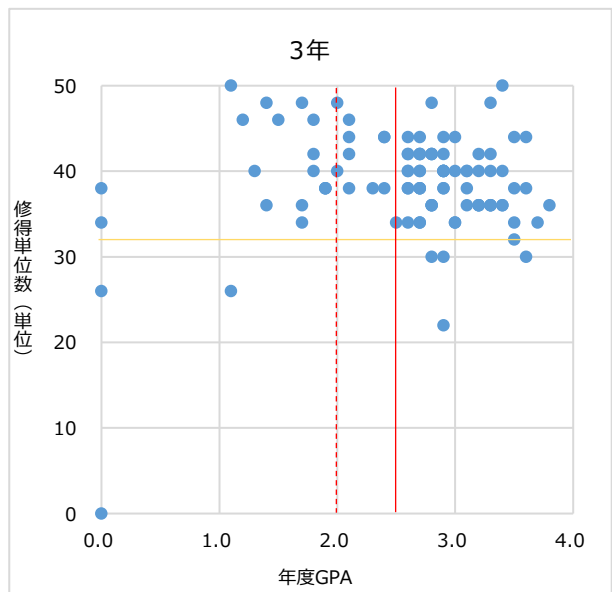
年度GPA平均：2.4（下位1/4：2.0以下、27人）



学生数：103人

標準修得済単位数：38単位

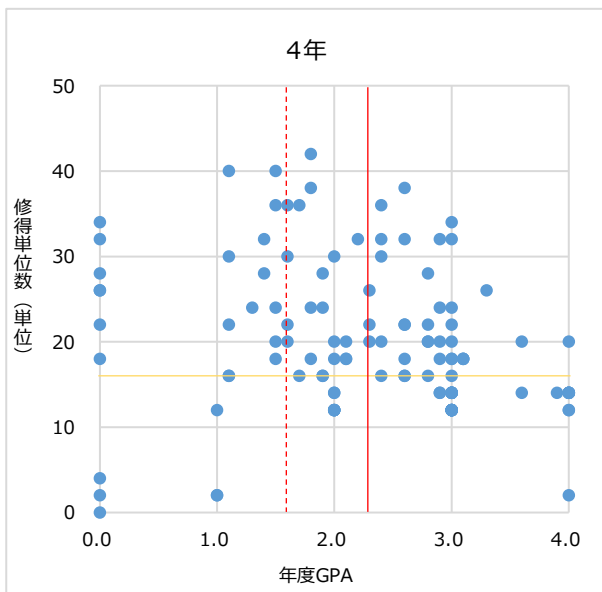
年度GPA平均：2.1（下位1/4：1.7以下、26人）



学生数：101人

標準修得単位数：32単位

年度GPA平均：2.5（下位1/4：2.0以下、25人）



学生数：120人

標準修得単位数：16単位

年度GPA平均：2.3（下位1/4：1.6以下、30人）

【GPAの算出方法】

履修した授業科目の成績評価（S・A・B・C・F）に基づいて付与されたGrade Pointに単位数を乗じて、その合計を履修単位数の合計で除したものを、学期GPA、年度GPA、通算GPAの区分によりGPA値を算出する。

[S] Grade Point：4.0 [A] Grade Point：3.0 [B] Grade Point：2.0

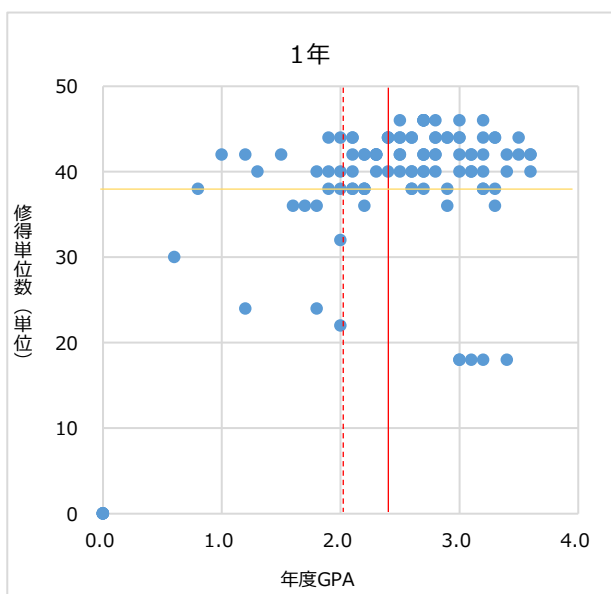
[C] Grade Point：1.0 [F] Grade Point：0.0

2021年度 年間GPAと修得単位数

以下の表は、2021年度の年度（年間）GPAと修得単位数を学年ごとにグラフにしたものです。

【縦軸】 修得済単位数（単位）。黄線は標準修得単位数。

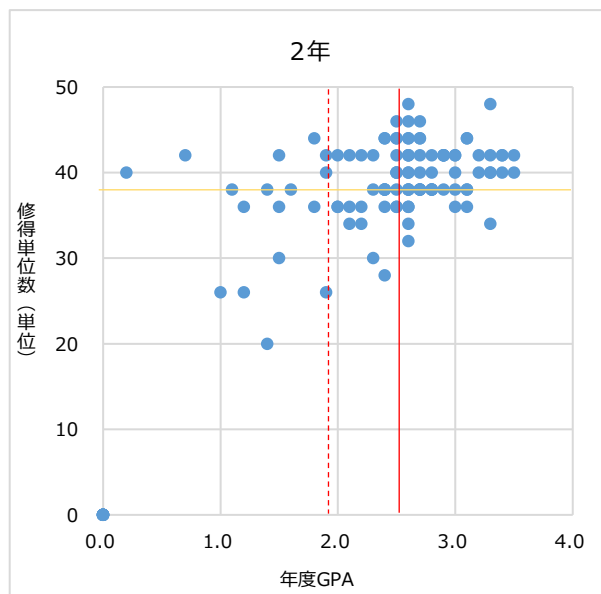
【横軸】 年度GPA値。実線は平均値、破線は下位1/4の値。



学生数：110人

標準修得単位数：38単位

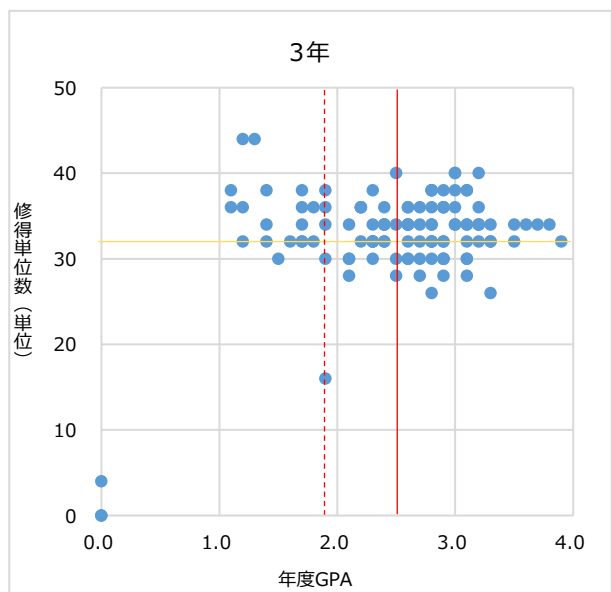
年度GPA平均：2.4（下位1/4：2.0以下、25人）



学生数：115人

標準修得済単位数：38単位

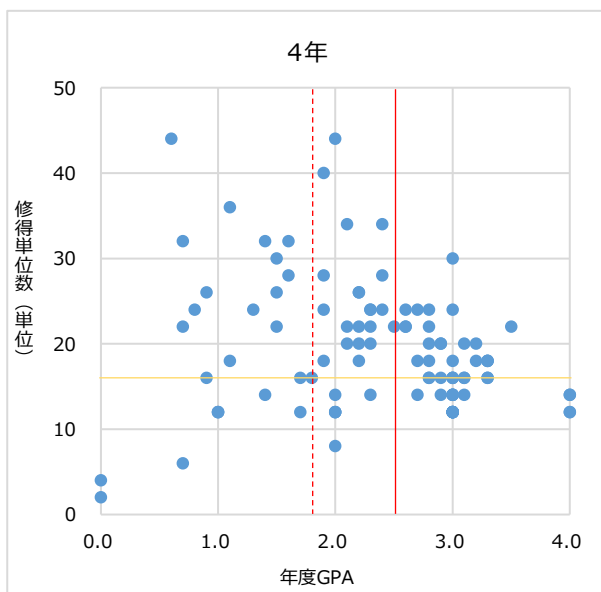
年度GPA平均：2.5（下位1/4：1.9以下、27人）



学生数：117人

標準修得単位数：32単位

年度GPA平均：2.5（下位1/4：1.9以下、27人）



学生数：102人

標準修得単位数：16単位

年度GPA平均：2.5（下位1/4：1.8以下、25人）

【GPAの算出方法】

履修した授業科目の成績評価（S・A・B・C・F）に基づいて付与されたGrade Pointに単位数を乗じて、その合計を履修単位数の合計で除したものを、学期GPA、年度GPA、通算GPAの区分によりGPA値を算出する。

[S] Grade Point：4.0 [A] Grade Point：3.0 [B] Grade Point：2.0

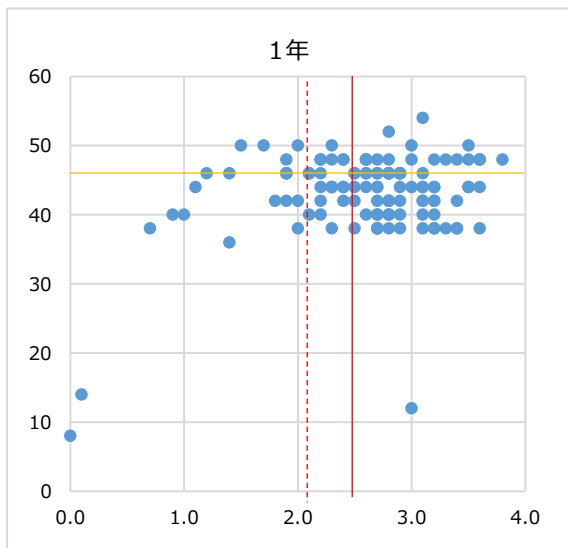
[C] Grade Point：1.0 [F] Grade Point：0.0

2020年度 年間GPAと修得単位数

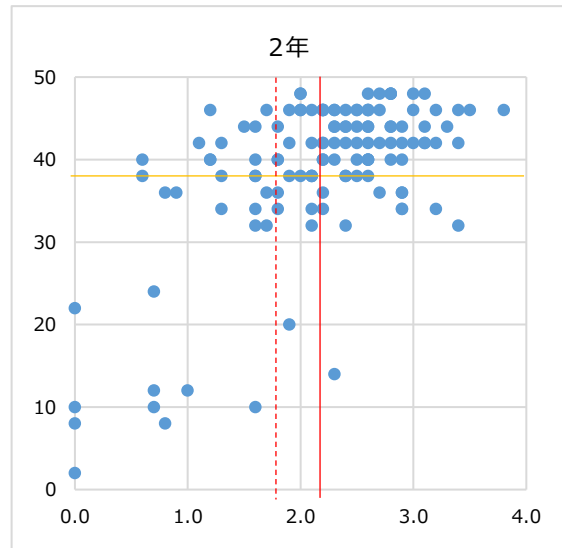
以下の表は、2020年度の年度（年間）GPAと修得単位数を学年ごとにグラフにしたものです。

【縦軸】 修得済単位数（単位）。黄線は標準修得単位数。

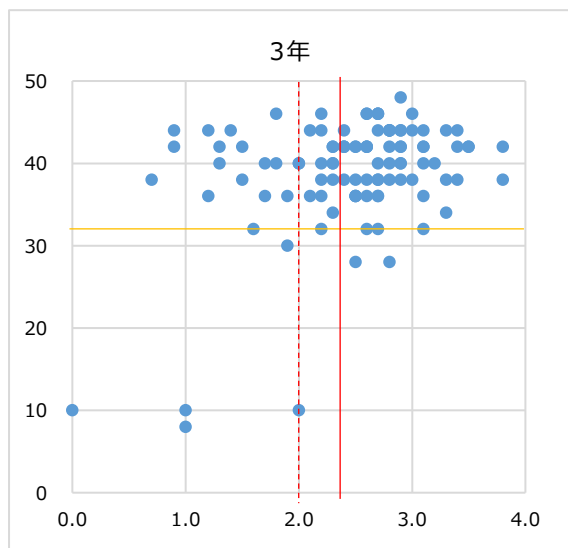
【横軸】 年度GPA値。実線は平均値、破線は下位1/4の値。



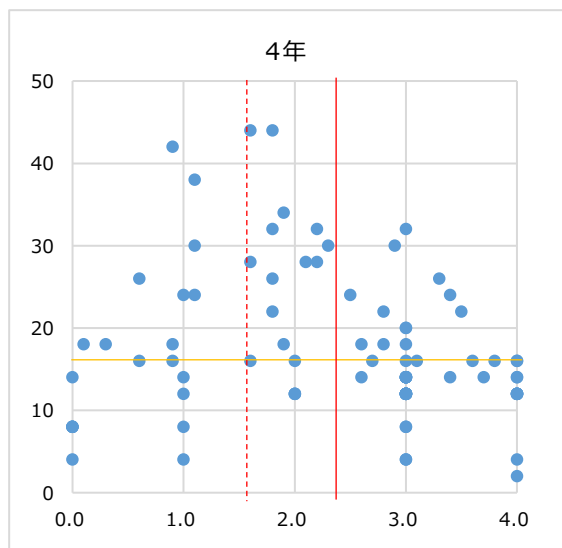
学生数：123人
標準修得単位数：38単位
年度GPA平均：2.5（下位1/4：2.1以下、27人）



学生数：125人
標準修得済単位数：38単位
年度GPA平均：2.2（下位1/4：1.8以下、34人）



学生数：103人
標準修得単位数：32単位
年度GPA平均：2.4（下位1/4：2.0以下、24人）



学生数：89人
標準修得単位数：16単位
年度GPA平均：2.4（下位1/4：1.6以下、21人）

【GPAの算出方法】

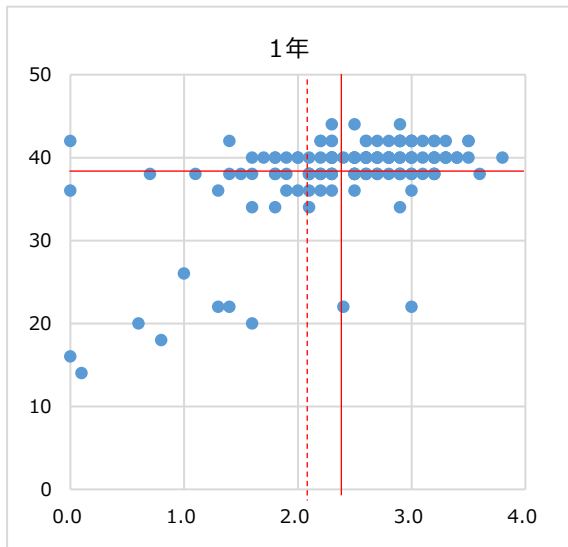
履修した授業科目の成績評価（S・A・B・C・F）に基づいて付与されたGrade Pointに単位数を乗じて、その合計を履修単位数の合計で除したものを、学期GPA、年度GPA、通算GPAの区分によりGPA値を算出する。

【S】 Grade Point：4.0 【A】 Grade Point：3.0 【B】 Grade Point：2.0

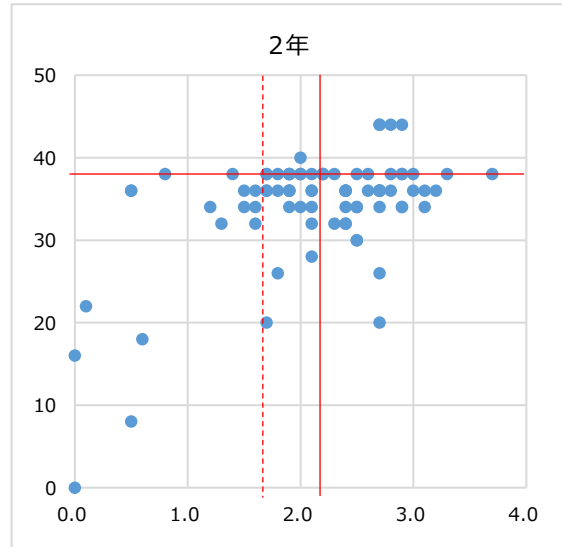
【C】 Grade Point：1.0 【F】 Grade Point：0.0

2019年度 年間GPAと修得単位数

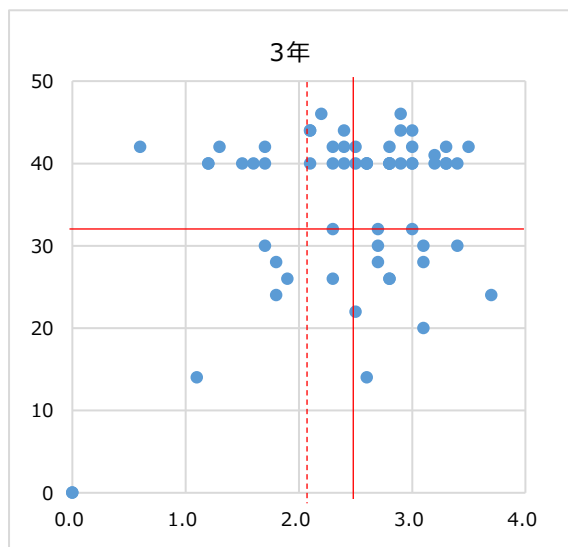
以下の表は、2019年度の年度（年間）GPAと修得単位数を学年ごとにグラフにしたものです。
縦軸は「修得済単位数（単位）」を、横軸は「年度GPA値」を表しています。



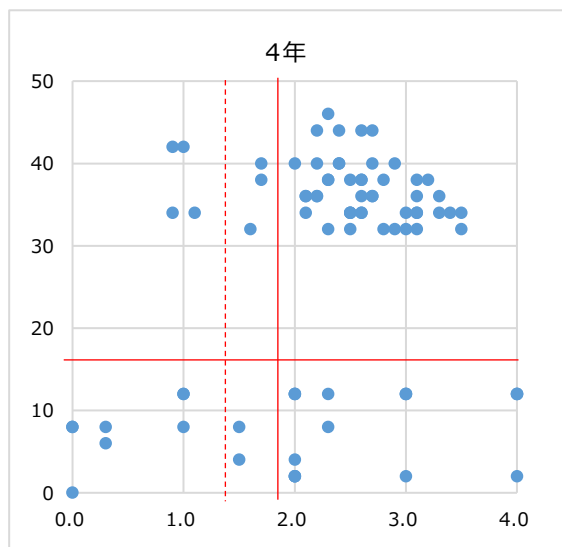
学生数：128人
標準修得単位数：38単位
年度GPA平均：2.4（下位1/4：2.1）



学生数：123人
標準修得済単位数：38単位
年度GPA平均：2.2（下位1/4：1.7）



学生数：75人
標準修得単位数：32単位
年度GPA平均：2.5（下位1/4：2.1）



学生数：79人
標準修得単位数：16単位
年度GPA平均：1.9（下位1/4：1.4）

【GPAの算出方法】

履修した授業科目の成績評価（S・A・B・C・F）に基づいて付与されたGrade Pointに単位数を乗じて、その合計を履修単位数の合計で除いたものを、学期GPA、年度GPA、通算GPAの区分によりGPA値を算出する。

[S] Grade Point：4.0 [A] Grade Point：3.0 [B] Grade Point：2.0

[C] Grade Point：1.0 [F] Grade Point：0.0