

# 2023（令和5）年度FD活動報告

日本映画大学のFD活動は、FD委員会（教員7名、職員1名）において、授業内容や教授方法の改善のための基本方針及び実施に関する事項を策定し、検証しています。2023（令和5）年度は、以下の取り組みを行いました。

## **授業アンケートの実施**

すべての開講科目を対象に、授業アンケートを年2回（前期・後期）実施しました。授業担当教員は、授業科目ごとの分析結果をふまえ、授業改善への取り組み（アクション・プラン）や自由記述への回答を行います。調査結果およびアクション・プランはFD委員会で討議の後、教授会に報告しています。

## **授業アンケート結果を公開**

授業アンケート結果は、附属図書館で閲覧することができます。

## **学生ヒアリング**

「学生満足度調査」「学修状況・実態行動調査」の分析結果をもとに、学生の声を聞く機会として、FD委員による学生ヒアリングを行っています。結果はFD委員会で討議の後、教授会に報告しています。2023年度は2回（6月：3年生対象、1月：4年生対象）実施し、喫煙場所等の改善を行いました。

## **学修状況実態・行動調査の実施**

学生の学修行動や生活実態を把握する目的で、全学年を対象とした調査を9月に実施しました。調査結果はFD委員会で討議の後、教授会に報告しています。調査結果は附属図書館のほか本学ウェブサイトで公開しています。

## **学生満足度調査の実施**

2023年度卒業生を対象に、卒業式当日に4年間の学生生活を振り返っての満足度調査を実施しました。調査結果は、附属図書館のほか本学ウェブサイトで公開しています。

## **授業内容改善の取組**

各種アンケートの調査結果や、教務委員会作成による各学生の修得単位数やGPA値の推移を表した基礎資料「履修結果に係る履修指導方針」をもとに、成績評価基準の統一方法について検討しました。

## **教員相互の授業参観**

教授方法の改善をはかるため、FD委員を中心に教員相互の授業参観を実施しました。結果はFD委員会で討議の後、教授会で報告しているほか、授業改善の参考となるよう授業担当教員に周知しています。

## **シラバス改善の取組**

「ディプロマ・ポリシー」に基づく学修成果の可視化の一環として、シラバス作成要領を改訂、2024年度版「シラバス」の記載内容を見直しました。成績評価基準や到達目標の具体的な記述、わかりやすい表記への統一などについて議論を重ねています。また、各授業科目が「ディプロマ・ポリシー」に掲げる4つの項目（技術、協調、理論、教養）との対応関係を数値化することで、「ディプロマ・ポリシー」のどの項目がより身についたのかを可視化させる取組みも始めています。

## **FD研修会**

2023年度は以下のテーマで2回実施しました。

第1回：6月16日 テーマ「ChatGPTへの対応と知見を深める」

第2回：2月16日 テーマ「現在の高校生・大学生を理解する」

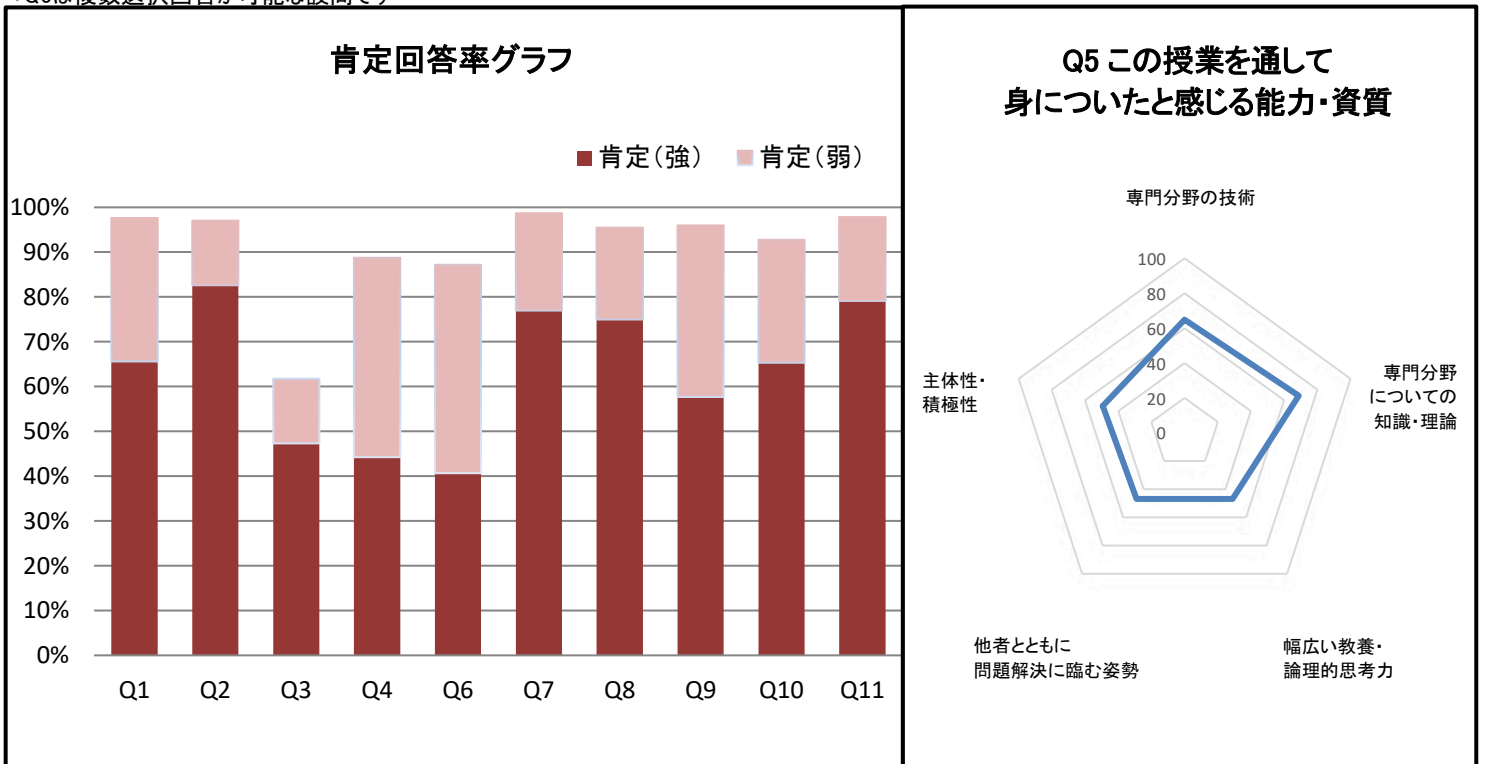
# 2023年度前期 授業アンケート集計結果表(全体)

形態	演習
----	----

履修者数	693
回答者数	375

No.	設問	平均	度数(人)／構成比(%)					有効 無効
			A	B	C	D	E	
<b>▼ I. あなた自身について</b>								
1	この授業の到達目標と成績評価基準を理解していましたか (A:よく理解していた/B:だいたい理解していた/C:あまり理解していなかった/D:全く理解していなかった)	4.60	246 65.6%	120 32.0%	5 1.3%	4 1.1%	- -	375 0
2	この授業への出席割合はどのくらいでしたか (A:100-90%/B:89-80%/C:79-70%/D:69-60%/E:60%未満)	93.0%	308 82.6%	54 14.5%	11 2.9%	0 0.0%	0 0.0%	373 2
3	この授業にあてた授業外の学習時間は週当たりどれくらいでしたか (A:4時間以上/B:4-3時間/C:3-2時間/D:2-1時間分/E:1時間未満)	3.09h	177 47.3%	54 14.4%	66 17.6%	54 14.4%	23 6.1%	374 1
4	この授業をどれくらいの割合で理解できましたか (A:100-90%/B:89-80%/C:79-70%/D:69-60%/E:60%未満)	87.8%	165 44.2%	166 44.5%	31 8.3%	9 2.4%	2 0.5%	373 2
*5	この授業を通してあなたが身についたと感じる能力・資質をお答えください (A:専門分野の技術/B:専門分野についての知識・理論/ C:幅広い教養・論理的思考力/D:他者とともに問題解決に臨む姿勢/E:主体性・積極性)	-	243 64.8%	258 68.8%	176 46.9%	176 46.9%	185 49.3%	373 2
6	あなたは、この授業で学んだことを自分の言葉で人に説明することができますか (A:しっかり説明できる/B:ある程度説明できる/C:少しは説明できる/D:全く説明できない)	4.14	152 40.6%	174 46.5%	46 12.3%	2 0.5%	- -	374 1
<b>▼ II. この授業について</b>								
7	シラバスに即した内容の授業が行われていましたか (A:行われていた/B:だいたい行われていた/C:あまり行われていなかった/D:全く行われていなかった)	4.74	287 76.9%	81 21.7%	4 1.1%	1 0.3%	- -	373 2
8	学びに集中できる授業環境でしたか (A:そう思う/B:ややそう思う/C:あまりそう思わない/D:全くそう思わない)	4.65	281 74.9%	77 20.5%	13 3.5%	4 1.1%	- -	375 0
9	担当教員の説明や配布資料はわかりやすかったですか (A:とてもわかりやすかった/B:わかりやすかった/C:わかりにくかった/D:とてもわかりにくかった)	4.49	215 57.6%	143 38.3%	14 3.8%	1 0.3%	- -	373 2
10	グループのメンバーとしっかりコミュニケーションできましたか (A:よくできた/B:少しはできた/C:あまりできなかった/D:全くできなかった)	4.49	243 65.3%	102 27.4%	21 5.6%	6 1.6%	- -	372 3
11	教員からの意見やアドバイスは、自分の制作の指針となるものでしたか (A:そう思う/B:ややそう思う/C:あまりそう思わない/D:全くそう思わない)	4.74	295 79.1%	70 18.8%	6 1.6%	2 0.5%	- -	373 2

\*Q5は複数選択回答が可能な設問です



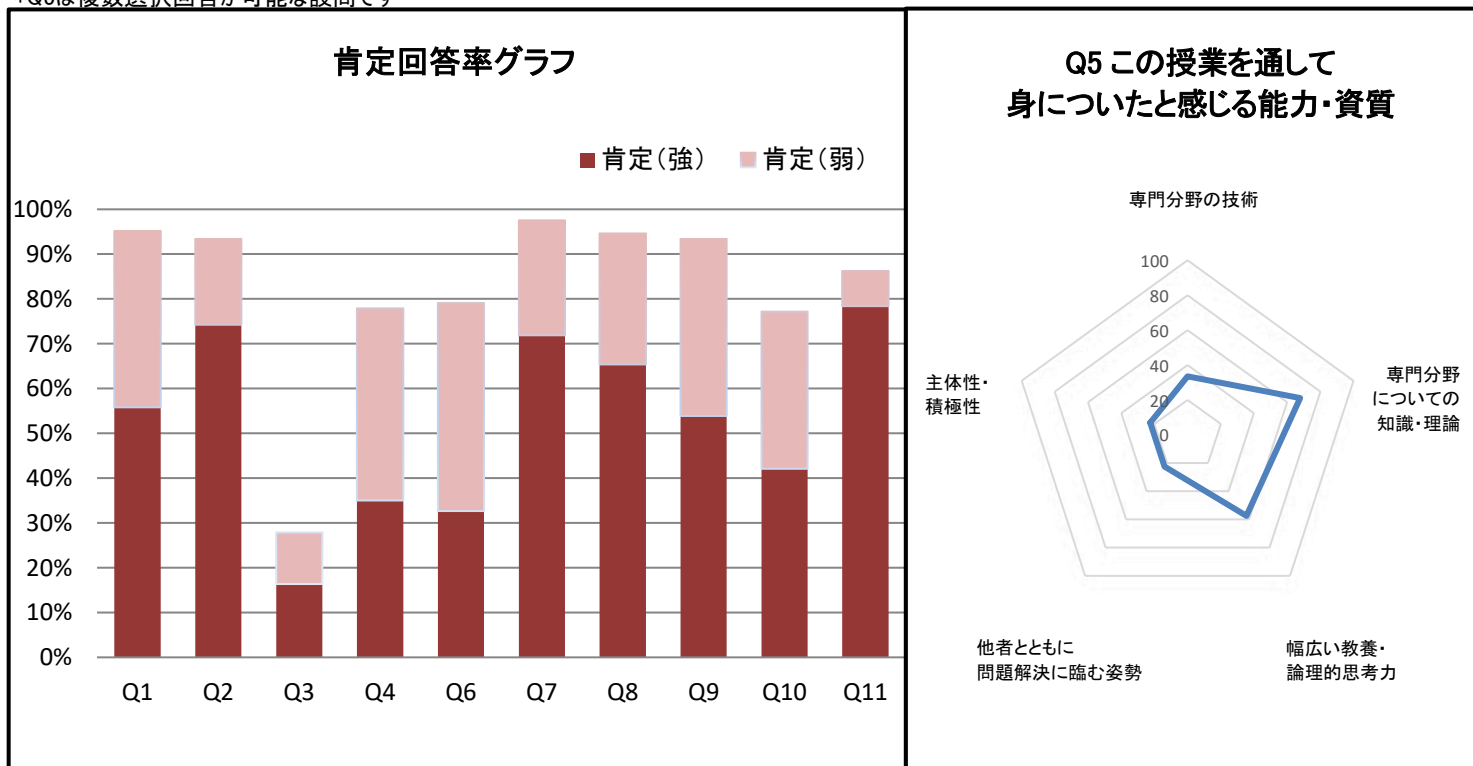
# 2023年度前期 授業アンケート集計結果表(全体)

形態	講義
----	----

履修者数	1,504
回答者数	852

No.	設問	平均	度数(人)／構成比(%)					有効 無効
			A	B	C	D	E	
<b>▼ I. あなた自身について</b>								
1	この授業の到達目標と成績評価基準を理解していましたか (A:よく理解していた/B:だいたい理解していた/C:あまり理解していなかった/D:全く理解していなかった)	4.46	474 55.8%	334 39.3%	38 4.5%	3 0.4%	-	849 3
2	この授業への出席割合はどのくらいでしたか (A:100-90%/B:89-80%/C:79-70%/D:69-60%/E:60%未満)	91.4%	630 74.2%	163 19.2%	46 5.4%	4 0.5%	6 0.7%	849 3
3	この授業にあてた授業外の学習時間は週あたりどれくらいでしたか (A:4時間以上/B:4-3時間/C:3-2時間/D:2-1時間分/E:1時間未満)	2.14h	139 16.4%	97 11.4%	194 22.9%	226 26.7%	192 22.6%	848 4
4	この授業をどれくらいの割合で理解できましたか (A:100-90%/B:89-80%/C:79-70%/D:69-60%/E:60%未満)	85.3%	296 35.0%	363 42.9%	148 17.5%	26 3.1%	13 1.5%	846 6
*5	この授業を通してあなたが身についたと感じる能力・資質をお答えください (A:専門分野の技術/B:専門分野についての知識・理論/ C:幅広い教養・論理的思考力/D:他者とともに問題解決に臨む姿勢/E:主体性・積極性)	-	285 33.5%	578 67.8%	490 57.5%	193 22.7%	192 22.5%	842 10
6	あなたは、この授業で学んだことを自分の言葉で人に説明することができますか (A:しっかり説明できる/B:ある程度説明できる/C:少しは説明できる/D:全く説明できない)	3.90	277 32.7%	394 46.5%	166 19.6%	11 1.3%	-	848 4
<b>▼ II. この授業について</b>								
7	シラバスに即した内容の授業が行われていましたか (A:行われていた/B:だいたい行われていた/C:あまり行われていなかった/D:全く行われていなかった)	4.67	610 71.8%	218 25.7%	18 2.1%	3 0.4%	-	849 3
8	学びに集中できる授業環境でしたか (A:そう思う/B:ややそう思う/C:あまりそう思わない/D:全くそう思わない)	4.54	556 65.4%	248 29.2%	40 4.7%	6 0.7%	-	850 2
9	担当教員の説明や配布資料はわかりやすかったですか (A:とてもわかりやすかった/B:わかりやすかった/C:わかりにくかった/D:とてもわかりにくかった)	4.40	456 53.9%	334 39.5%	52 6.1%	4 0.5%	-	846 6
10	担当教員や履修者との間で双方向的なコミュニケーションの機会がありましたか (A:たくさんあった/B:少しあった/C:あまりなかった/D:全くなかった)	3.93	358 42.1%	299 35.1%	163 19.2%	31 3.6%	-	851 1
11	授業の進み方のペースはあなたにとって適切でしたか (A:適切だった/B:早かった/C:少し早かった/D:少し遅かった/E:遅かった)	4.59	666 78.4%	67 7.9%	80 9.4%	30 3.5%	7 0.8%	850 2

\*Q5は複数選択回答が可能な設問です



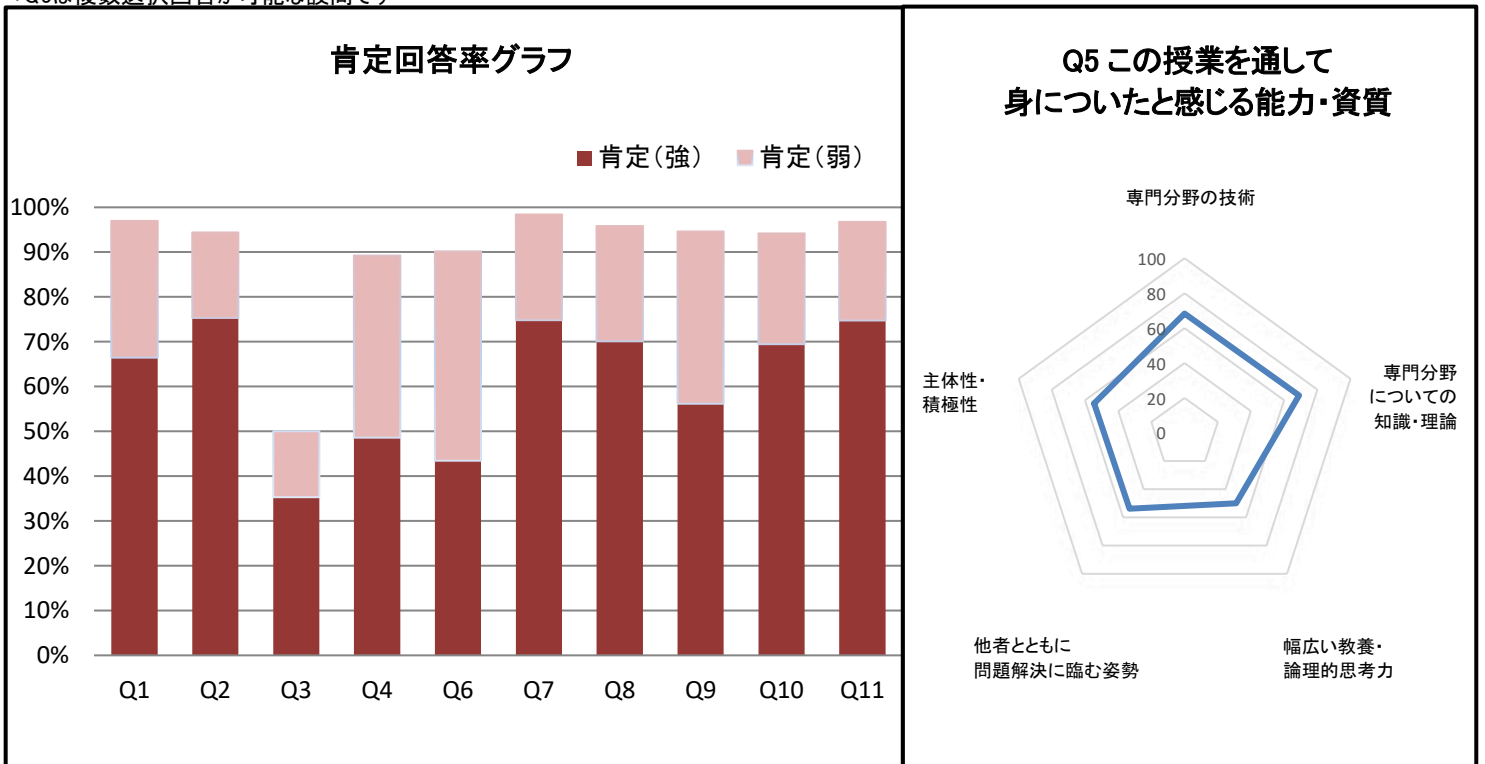
# 2023年度後期 授業アンケート集計結果表(全体)

形態	演習
----	----

履修者数	807
回答者数	429

No.	設問	平均	度数(人)／構成比(%)					有効 無効
			A	B	C	D	E	
<b>▼ I. あなた自身について</b>								
1	この授業の到達目標と成績評価基準を理解していましたか (A:よく理解していた/B:だいたい理解していた/C:あまり理解していなかった/D:全く理解していなかった)	4.60	285 66.4%	131 30.5%	13 3.0%	0 0.0%	- -	429 0
2	この授業の出席割合はどのくらいでしたか (A:100-90%/B:89-80%/C:79-70%/D:69-60%/E:60%未満)	91.6%	323 75.3%	82 19.1%	18 4.2%	3 0.7%	3 0.7%	429 0
3	この授業にあてた授業外の学習時間は週当たりどれくらいでしたか (A:4時間以上/B:4-3時間/C:3-2時間/D:2-1時間/E:1時間未満)	2.76h	151 35.3%	63 14.7%	90 21.0%	70 16.4%	54 12.6%	428 1
4	この授業をどれくらいの割合で理解できましたか (A:100-90%/B:89-80%/C:79-70%/D:69-60%/E:60%未満)	88.6%	208 48.6%	174 40.7%	40 9.3%	5 1.2%	1 0.2%	428 1
*5	この授業を通してあなたが身についたと感じる能力・資質をお答えください (A:専門分野の技術/B:専門分野についての知識・理論/ C:幅広い教養・論理的思考力/D:他者とともに問題解決に臨む姿勢/E:主体性・積極性)	-	293 68.3%	296 69.0%	215 50.1%	231 53.8%	234 54.5%	428 1
6	あなたは、この授業で学んだことを自分の言葉で人に説明することができますか (A:しっかり説明できる/B:ある程度説明できる/C:少しは説明できる/D:全く説明できない)	4.23	185 43.4%	199 46.7%	40 9.4%	2 0.5%	- -	426 3
<b>▼ II. この授業について</b>								
7	シラバスに即した内容の授業が行われていましたか (A:行われていた/B:だいたい行われていた/C:あまり行われていなかった/D:全く行われていなかった)	4.71	321 74.8%	101 23.5%	6 1.4%	1 0.2%	- -	429 0
8	学びに集中できる授業環境でしたか (A:そう思う/B:ややそう思う/C:あまりそう思わない/D:全くそう思わない)	4.61	300 70.1%	110 25.7%	17 4.0%	1 0.2%	- -	428 1
9	担当教員の説明や配布資料はわかりやすかったですか (A:とてもわかりやすかった/B:わかりやすかった/C:わかりにくかった/D:とてもわかりにくかった)	4.45	241 56.2%	165 38.5%	22 5.1%	1 0.2%	- -	429 0
10	グループのメンバーとしっかりコミュニケーションできましたか (A:よくできた/B:少しはできた/C:あまりできなかった/D:全くできなかった)	4.57	298 69.5%	106 24.7%	20 4.7%	5 1.2%	- -	429 0
11	教員からの意見やアドバイスは、自分の制作の指針となるものでしたか (A:そう思う/B:ややそう思う/C:あまりそう思わない/D:全くそう思わない)	4.67	319 74.7%	94 22.0%	10 2.3%	4 0.9%	- -	427 2

\*Q5は複数選択回答が可能な設問です



# 2023年度後期 授業アンケート集計結果表(全体)

形態	講義
----	----

履修者数	1,293
回答者数	671

No.	設問	平均	度数(人)／構成比(%)					有効 無効
			A	B	C	D	E	
<b>▼ I. あなた自身について</b>								
1	この授業の到達目標と成績評価基準を理解していましたか (A:よく理解していた/B:だいたい理解していた/C:あまり理解していなかった/D:全く理解していなかった)	4.49	393 58.7%	246 36.8%	28 4.2%	2 0.3%	-	669 2
2	この授業の出席割合はどのくらいでしたか (A:100-90%/B:89-80%/C:79-70%/D:69-60%/E:60%未満)	90.8%	469 70.0%	152 22.7%	36 5.4%	8 1.2%	5 0.7%	670 1
3	この授業にあてた授業外の学習時間は週あたりどれくらいでしたか (A:4時間以上/B:4-3時間/C:3-2時間/D:2-1時間/E:1時間未満)	2.33h	135 20.2%	91 13.6%	155 23.2%	166 24.9%	121 18.1%	668 3
4	この授業をどれくらいの割合で理解できましたか (A:100-90%/B:89-80%/C:79-70%/D:69-60%/E:60%未満)	85.3%	254 37.9%	267 39.9%	119 17.8%	15 2.2%	15 2.2%	670 1
*5	この授業を通してあなたが身についたと感じる能力・資質をお答えください (A:専門分野の技術/B:専門分野についての知識・理論/ C:幅広い教養・論理的思考力/D:他者とともに問題解決に臨む姿勢/E:主体性・積極性)	-	207 30.8%	473 70.5%	426 63.5%	154 23.0%	152 22.7%	670 1
6	あなたは、この授業で学んだことを自分の言葉で人に説明することができますか (A:しっかり説明できる/B:ある程度説明できる/C:少しは説明できる/D:全く説明できない)	4.00	240 35.9%	316 47.2%	102 15.2%	11 1.6%	-	669 2
<b>▼ II. この授業について</b>								
7	シラバスに即した内容の授業が行われていましたか (A:行われていた/B:だいたい行われていた/C:あまり行われていなかった/D:全く行われていなかった)	4.63	472 70.6%	173 25.9%	19 2.8%	5 0.7%	-	669 2
8	学びに集中できる授業環境でしたか (A:そう思う/B:ややそう思う/C:あまりそう思わない/D:全くそう思わない)	4.59	454 67.8%	190 28.4%	20 3.0%	6 0.9%	-	670 1
9	担当教員の説明や配布資料はわかりやすかったですか (A:とてもわかりやすかった/B:わかりやすかった/C:わかりにくかった/D:とてもわかりにくかった)	4.32	330 49.2%	291 43.4%	38 5.7%	12 1.8%	-	671 0
10	担当教員や履修者との間で双方向的なコミュニケーションの機会がありましたか (A:たくさんあった/B:少しあった/C:あまりなかった/D:全くなかった)	4.06	295 44.0%	259 38.6%	98 14.6%	19 2.8%	-	671 0
11	授業の進み方のペースはあなたにとって適切でしたか (A:適切だった/B:早かった/C:少し早かった/D:少し遅かった/E:遅かった)	4.60	512 76.3%	84 12.5%	49 7.3%	17 2.5%	9 1.3%	671 0

\*Q5は複数選択回答が可能な設問です

