

# 2025（令和7）年度FD活動報告

日本映画大学のFD活動は、FD委員会（教員9名、職員1名）において、授業内容や教授方法の改善のための基本方針及び実施に関する事項を策定し、検証しています。2025（令和7）年度は、以下の取り組みを行いました。

## **授業アンケートの実施**

すべての開講科目を対象に、授業アンケートを年2回（前期・後期）実施しました。授業担当教員は、授業科目ごとの分析結果をふまえ、授業改善への取り組み（アクション・プラン）や自由記述への回答を行います。調査結果およびアクション・プランはFD委員会で討議の後、教授会に報告しています。自由記述欄は、教員に対する授業改善要望を明らかに超えた誹謗中傷や感情的な個人攻撃が記述されている箇所がみられることから、FD委員会で記述内容を確認するとともに、適切な記述を行うよう学生への周知を行っています。

## **授業アンケート結果を公開**

授業アンケート結果は、附属図書館で閲覧することができます。

## **学生ヒアリング**

「学生満足度調査」「学修状況・実態行動調査」の分析結果をもとに、学生の生の声を聞く機会として、FD委員による学生ヒアリングを行っています。結果はFD委員会で討議の後、教授会に報告しています。2025年度は2回（6月：3年生対象、1月：4年生対象）実施しました。

## **学修状況実態・行動調査の実施**

学生の学修行動や生活実態を把握する目的で、全学年を対象とした調査を9月に実施しました。調査結果はFD委員会で討議の後、教授会に報告しています。調査結果は附属図書館のほか本学ウェブサイトで公開しています。

## **学生満足度調査の実施**

2025年度卒業生を対象に、卒業式当日に4年間の学生生活を振り返ったの満足度調査を実施しました。調査結果は、附属図書館のほか本学ウェブサイトで公開しています。

## **教員相互の授業参観**

教授方法の改善をはかるため、FD委員を中心に教員相互の授業参観を実施しました。結果はFD委員会で討議の後、教授会で報告しているほか、授業改善の参考となるよう授業担当教員に周知しています。

## **シラバス改善の取組**

「ディプロマ・ポリシー」に基づく学修成果の可視化の一環として、成績評価基準や到達目標の具体的な記述、わかりやすい表記への統一などについて議論を重ねています。また、「ディプロマ・ポリシー」に掲げる4つの項目（技術、協調、理論、教養）と各授業科目との対応関係を数値化することで、「ディプロマ・ポリシー」のどの項目がより身についたのかを可視化させる取組みも始めています。

## **FD研修会**

2025年度は実施しませんでした。

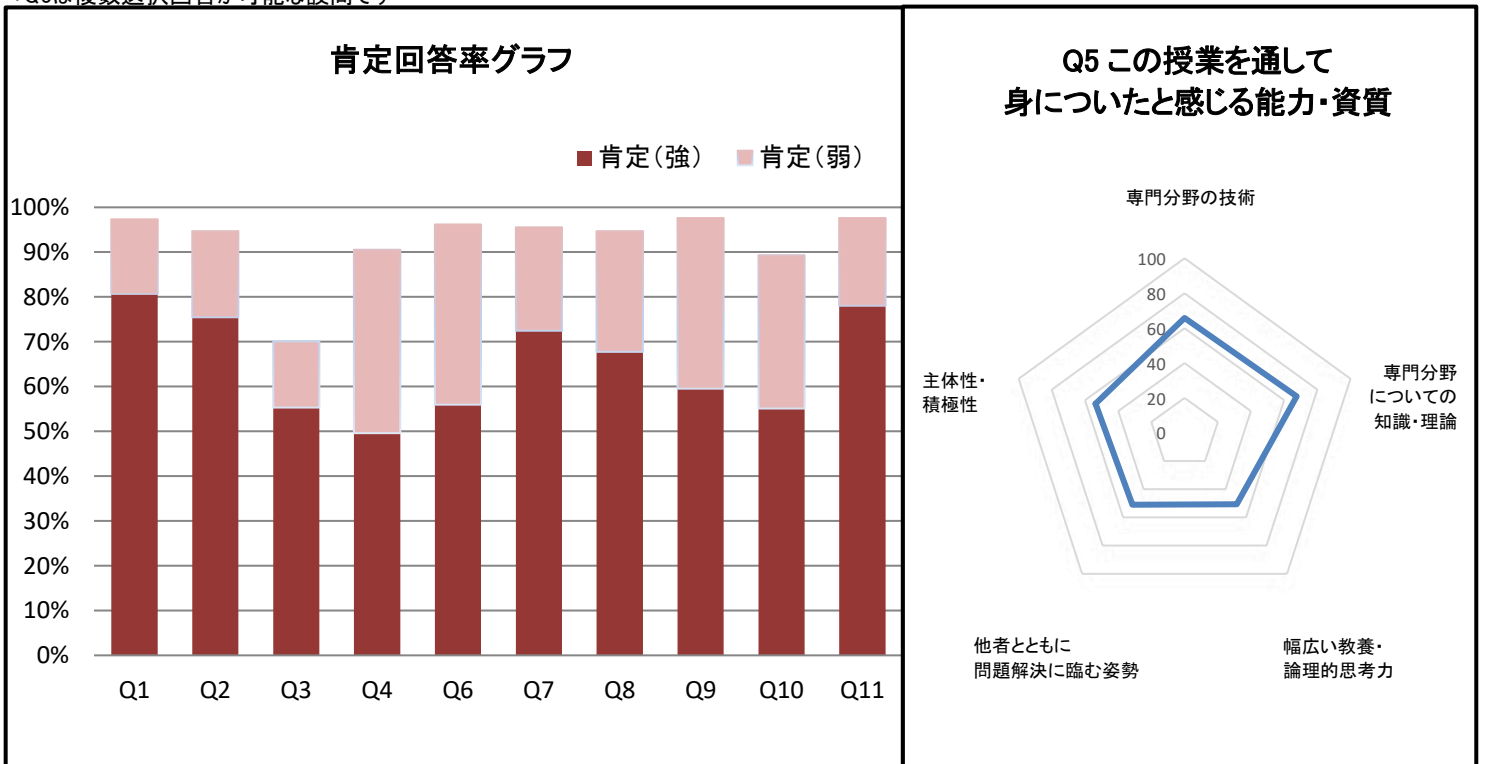
# 2025年度前期 授業アンケート集計結果表(全体)

形態	演習
----	----

履修者数	666
回答者数	339

No.	設問	平均	度数(人)／構成比(%)					有効 無効
			A	B	C	D	E	
<b>▼ I. あなた自身について</b>								
1	この授業の到達目標と成績評価基準を理解していましたか (A:理解していた/B:少し理解していた/C:理解していなかった/D:知らなかった)	4.75	271 80.7%	56 16.7%	7 2.1%	2 0.6%	-	336 3
2	この授業に出席した割合は何%でしたか (A:100-90%/B:89-80%/C:79-70%/D:69-60%/E:60%未満)	91.7%	255 75.4%	65 19.2%	12 3.6%	5 1.5%	1 0.3%	338 1
3	この授業の1週間の授業外学習(準備・宿題など)は何時間でしたか (A:4時間以上/B:4-3時間/C:3-2時間/D:2-1時間/E:1時間未満)	3.32h	187 55.3%	50 14.8%	58 17.2%	33 9.8%	10 3.0%	338 1
4	この授業の理解度は何%でしたか (A:100-90%/B:89-80%/C:79-70%/D:69-60%/E:60%未満)	88.1%	168 49.6%	139 41.0%	19 5.6%	8 2.4%	5 1.5%	339 0
*5	この授業で身についたと感じる能力・資質を選んでください(いくつでも) (A:専門分野の技術/B:専門分野についての知識・理論/ C:幅広い教養・論理的思考力/D:他者とともに問題解決に臨む姿勢/E:主体性・積極性)	-	223 65.8%	229 67.6%	172 50.7%	173 51.0%	182 53.7%	338 1
6	この授業で学んだことを自分の言葉で人に説明できますか (A:しっかり説明できる/B:少し説明できる/C:説明できない/D:わからない)	4.46	189 55.9%	136 40.2%	7 2.1%	6 1.8%	-	338 1
<b>▼ II. この授業について</b>								
7	シラバスどおりの授業でしたか (A:そう思う/B:ややそう思う/C:あまりそう思わない/D:そう思わない/E:シラバスを読んでいない)	4.66	245 72.5%	78 23.1%	8 2.4%	3 0.9%	4 1.2%	338 1
8	学びに集中できる授業環境でしたか (A:そう思う/B:ややそう思う/C:あまりそう思わない/D:そう思わない)	4.56	229 67.8%	91 26.9%	14 4.1%	4 1.2%	-	338 1
9	担当教員の説明や配布資料はわかりやすかったですか (A:とてもわかりやすかった/B:わかりやすかった/C:わかりにくかった/D:とてもわかりにくかった)	4.54	200 59.5%	128 38.1%	6 1.8%	2 0.6%	-	336 3
10	グループのメンバーとしっかりコミュニケーションできましたか (A:よくできた/B:少しできた/C:あまりできなかった/D:できなかった)	4.31	185 55.1%	115 34.2%	28 8.3%	8 2.4%	-	336 3
11	教員からの意見やアドバイスは、自分の制作の指針となるものでしたか (A:そう思う/B:ややそう思う/C:あまりそう思わない/D:そう思わない)	4.73	263 78.0%	66 19.6%	6 1.8%	2 0.6%	-	337 2

\*Q5は複数選択回答が可能な設問です



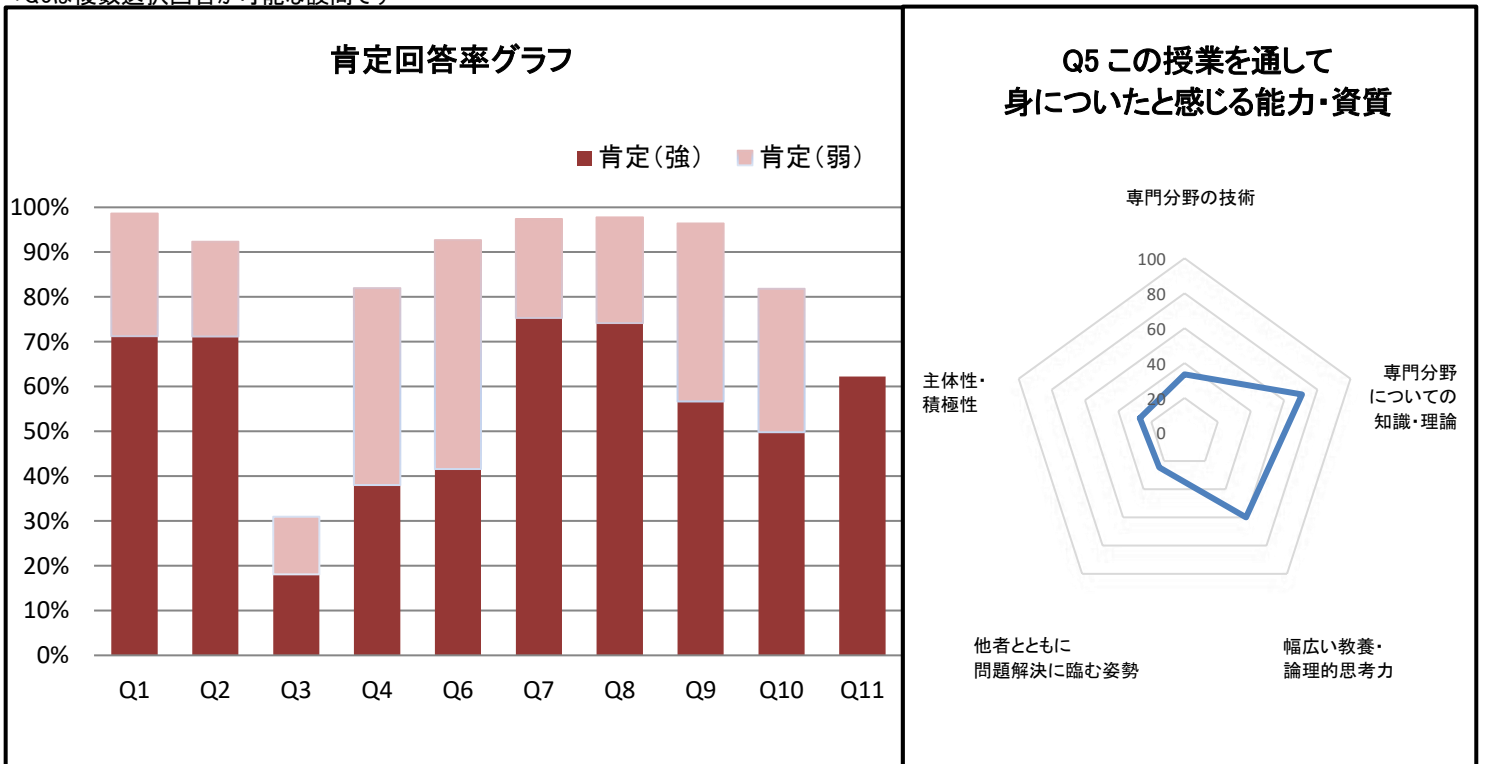
# 2025年度前期 授業アンケート集計結果表(全体)

形態	講義
----	----

履修者数	1,772
回答者数	882

No.	設問	平均	度数(人)／構成比(%)					有効 無効
			A	B	C	D	E	
<b>▼ I. あなた自身について</b>								
1	この授業の到達目標と成績評価基準を理解していましたか (A:理解していた/B:少し理解していた/C:理解していなかった/D:知らなかった)	4.68	627 71.3%	241 27.4%	11 1.3%	1 0.1%	-	880 2
2	この授業に出席した割合は何%でしたか (A:100-90%/B:89-80%/C:79-70%/D:69-60%/E:60%未満)	90.9%	628 71.2%	186 21.1%	50 5.7%	11 1.2%	7 0.8%	882 0
3	この授業の1週間の授業外学習(準備・宿題など)は何時間でしたか (A:4時間以上/B:4-3時間/C:3-2時間/D:2-1時間/E:1時間未満)	2.26h	159 18.1%	113 12.9%	200 22.8%	253 28.8%	154 17.5%	879 3
4	この授業の理解度は何%でしたか (A:100-90%/B:89-80%/C:79-70%/D:69-60%/E:60%未満)	86.2%	335 38.0%	387 43.9%	118 13.4%	33 3.7%	8 0.9%	881 1
*5	この授業で身についたと感じる能力・資質を選んでください(いくつでも) (A:専門分野の技術/B:専門分野についての知識・理論/ C:幅広い教養・論理的思考力/D:他者とともに問題解決に臨む姿勢/E:主体性・積極性)	-	295 33.4%	624 70.7%	529 60.0%	217 24.6%	238 27.0%	881 1
6	この授業で学んだことを自分の言葉で人に説明できますか (A:しっかり説明できる/B:ある程度説明できる/C:少しは説明できる/D:全く説明できない)	4.24	365 41.6%	449 51.1%	38 4.3%	26 3.0%	-	878 4
<b>▼ II. この授業について</b>								
7	シラバスどおりの授業でしたか (A:そう思う/B:ややそう思う/C:あまりそう思わない/D:そう思わない/E:シラバスを読んでいない)	4.72	663 75.3%	194 22.0%	14 1.6%	1 0.1%	8 0.9%	880 2
8	学びに集中できる授業環境でしたか (A:そう思う/B:ややそう思う/C:あまりそう思わない/D:そう思わない)	4.69	649 74.2%	206 23.5%	17 1.9%	3 0.3%	-	875 7
9	担当教員の説明や配布資料はわかりやすかったですか (A:とてもわかりやすかった/B:わかりやすかった/C:わかりにくかった/D:とてもわかりにくかった)	4.49	498 56.7%	349 39.7%	31 3.5%	1 0.1%	-	879 3
10	担当教員や履修者との間で双方向的なコミュニケーションの機会がありましたか (A:たくさんあった/B:少しあった/C:あまりなかった/D:なかった)	4.09	438 49.8%	281 32.0%	121 13.8%	39 4.4%	-	879 3
11	授業の進み方のペースはあなたにとって適切でしたか (A:早かった/B:少し早かった/C:少し遅かった/D:遅かった/E:適切だった)	3.73	104 11.9%	181 20.6%	33 3.8%	13 1.5%	546 62.3%	877 5

\*Q5は複数選択回答が可能な設問です



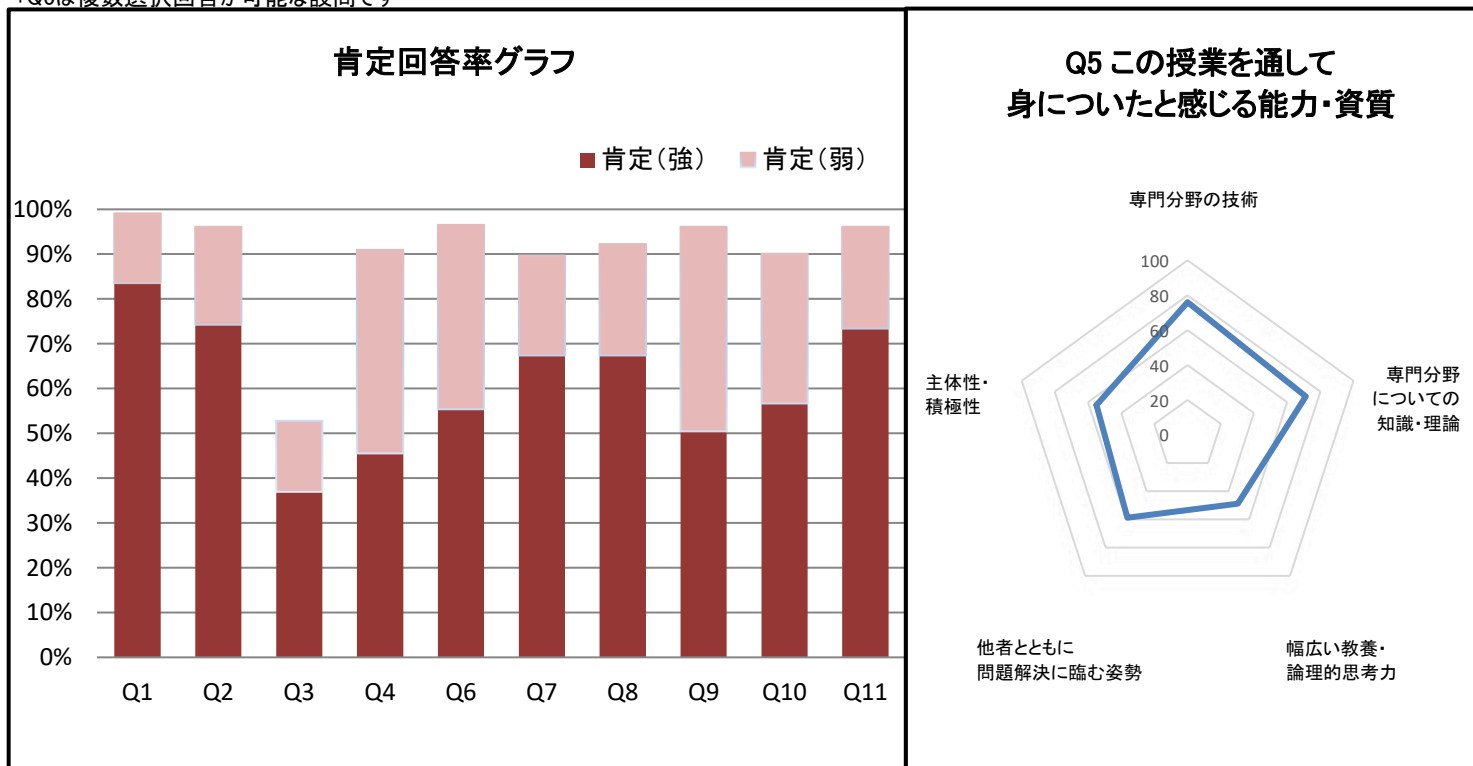
# 2025年度後期 授業アンケート集計結果表(全体)

形態	演習
----	----

履修者数	581
回答者数	233

No.	設問	平均	度数(人)／構成比(%)					有効 無効
			A	B	C	D	E	
<b>▼ I. あなた自身について</b>								
1	この授業の到達目標と成績評価基準を理解していましたか (A:理解していた/B:少し理解していた/C:理解していなかった/D:知らなかった)	4.81	193 83.5%	36 15.6%	1 0.4%	1 0.4%	- -	231 2
2	この授業に出席した割合は何%でしたか (A:100-90%/B:89-80%/C:79-70%/D:69-60%/E:60%未満)	92.0%	173 74.2%	51 21.9%	7 3.0%	2 0.9%	0 0.0%	233 0
3	この授業の1週間の授業外学習(準備・宿題など)は何時間でしたか (A:4時間以上/B:4-3時間/C:3-2時間/D:2-1時間/E:1時間未満)	2.86h	86 36.9%	37 15.9%	51 21.9%	35 15.0%	24 10.3%	233 0
4	この授業の理解度は何%でしたか (A:100-90%/B:89-80%/C:79-70%/D:69-60%/E:60%未満)	88.1%	106 45.5%	106 45.5%	12 5.2%	8 3.4%	1 0.4%	233 0
*5	この授業で身についたと感じる能力・資質を選んでください(いくつでも) (A:専門分野の技術/B:専門分野についての知識・理論/ C:幅広い教養・論理的思考力/D:他者とともに問題解決に臨む姿勢/E:主体性・積極性)	-	177 76.0%	166 71.2%	114 48.9%	137 58.8%	128 54.9%	231 2
6	この授業で学んだことを自分の言葉で人に説明できますか (A:しっかり説明できる/B:少し説明できる/C:説明できない/D:わからない)	4.47	129 55.4%	96 41.2%	5 2.1%	3 1.3%	- -	233 0
<b>▼ II. この授業について</b>								
7	シラバスどおりの授業でしたか (A:そう思う/B:ややそう思う/C:あまりそう思わない/D:そう思わない/E:シラバスを読んでいない)	4.56	157 67.4%	52 22.3%	13 5.6%	2 0.9%	9 3.9%	233 0
8	学びに集中できる授業環境でしたか (A:そう思う/B:ややそう思う/C:あまりそう思わない/D:そう思わない)	4.51	157 67.4%	58 24.9%	16 6.9%	2 0.9%	- -	233 0
9	担当教員の説明や配布資料はわかりやすかったですか (A:とてもわかりやすかった/B:わかりやすかった/C:わかりにくかった/D:とてもわかりにくかった)	4.43	117 50.4%	106 45.7%	9 3.9%	0 0.0%	- -	232 1
10	グループのメンバーとしっかりコミュニケーションできましたか (A:よくできた/B:少しできた/C:あまりできなかった/D:できなかった)	4.33	132 56.7%	78 33.5%	14 6.0%	9 3.9%	- -	233 0
11	教員からの意見やアドバイスは、自分の制作の指針となるものでしたか (A:そう思う/B:ややそう思う/C:あまりそう思わない/D:そう思わない)	4.65	171 73.4%	53 22.7%	7 3.0%	2 0.9%	- -	233 0

\*Q5は複数選択回答が可能な設問です



# 2025年度後期 授業アンケート集計結果表(全体)

形態	講義
----	----

履修者数	1,557
回答者数	619

No.	設問	平均	度数(人)／構成比(%)					有効 無効
			A	B	C	D	E	
<b>▼ I. あなた自身について</b>								
1	この授業の到達目標と成績評価基準を理解していましたか (A:理解していた/B:少し理解していた/C:理解していなかった/D:知らなかった)	4.66	442 71.4%	163 26.3%	11 1.8%	3 0.5%	- -	619 0
2	この授業に出席した割合は何%でしたか (A:100-90%/B:89-80%/C:79-70%/D:69-60%/E:60%未満)	90.9%	421 68.0%	151 24.4%	43 6.9%	3 0.5%	1 0.2%	619 0
3	この授業の1週間の授業外学習(準備・宿題など)は何時間でしたか (A:4時間以上/B:4-3時間/C:3-2時間/D:2-1時間/E:1時間未満)	2.14h	95 15.4%	67 10.8%	149 24.1%	183 29.6%	124 20.1%	618 1
4	この授業の理解度は何%でしたか (A:100-90%/B:89-80%/C:79-70%/D:69-60%/E:60%未満)	85.4%	200 32.5%	293 47.6%	95 15.4%	20 3.3%	7 1.1%	615 4
*5	この授業で身についたと感じる能力・資質を選んでください(いくつでも) (A:専門分野の技術/B:専門分野についての知識・理論/ C:幅広い教養・論理的思考力/D:他者とともに問題解決に臨む姿勢/E:主体性・積極性)	-	174 28.1%	419 67.7%	406 65.6%	124 20.0%	141 22.8%	619 0
6	この授業で学んだことを自分の言葉で人に説明できますか (A:しっかり説明できる/B:ある程度説明できる/C:少しは説明できる/D:全く説明できない)	4.31	259 42.0%	328 53.2%	23 3.7%	7 1.1%	- -	617 2
<b>▼ II. この授業について</b>								
7	シラバスどおりの授業でしたか (A:そう思う/B:ややそう思う/C:あまりそう思わない/D:そう思わない/E:シラバスを読んでいない)	4.72	476 77.1%	120 19.4%	14 2.3%	3 0.5%	4 0.6%	617 2
8	学びに集中できる授業環境でしたか (A:そう思う/B:ややそう思う/C:あまりそう思わない/D:そう思わない)	4.66	457 73.8%	138 22.3%	21 3.4%	3 0.5%	- -	619 0
9	担当教員の説明や配布資料はわかりやすかったですか (A:とてもわかりやすかった/B:わかりやすかった/C:わかりにくかった/D:とてもわかりにくかった)	4.42	327 53.1%	255 41.4%	34 5.5%	0 0.0%	- -	616 3
10	担当教員や履修者との間で双方向的なコミュニケーションの機会がありましたか (A:たくさんあった/B:少しあった/C:あまりなかった/D:なかった)	4.10	276 44.7%	245 39.7%	71 11.5%	25 4.1%	- -	617 2
11	授業の進み方のペースはあなたにとって適切でしたか (A:早かった/B:少し早かった/C:少し遅かった/D:遅かった/E:適切だった)	3.83	69 11.2%	111 18.1%	31 5.0%	4 0.7%	399 65.0%	614 5

\*Q5は複数選択回答が可能な設問です

